

# Sha Maison

積水ハウス品質のお部屋を シャーメゾン ショップ Shop

J R山陽本線

加古川駅 徒歩19分

モバイルで見る



**2LDK**  
マンション

家賃 **77,000 円**

共益費等 **5,000 円**

敷金 **20,000 円**

契約一時金 **100,000 円**

駐車場 **無料**



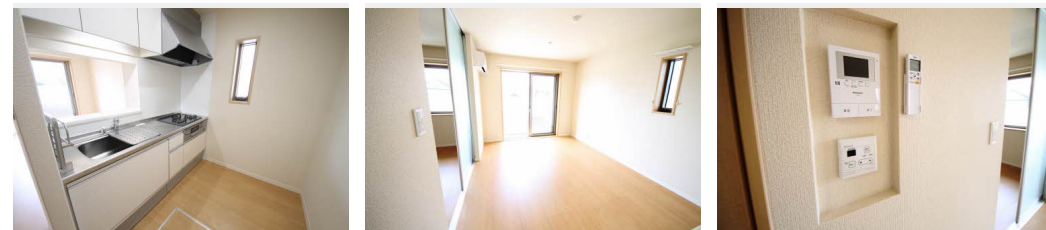
この物件の  
オススメ  
ポイント

駐車場 1台付

この物件についている **こだわり設備**

- 高遮音床システム
- エコジョーズ
- TVモニター付きインターホン
- 温水洗浄便座
- オートロック
- 無料 駐車場無料
- 給湯設備

駐車場あり/フレッツ光/オートロック/高遮音床システム「SHAIDD55」/LGBTQフレンドリー/高齢者対応可/カラーモニター付ドアホン/エコジョーズ/ユニットバス1318/トイレ(暖房洗浄便座)/バス・トイレ(セパレート)



積水ハウスの賃貸住宅 シャーメゾン

Sha Maison

物件名 シャーメゾン・ダヴ 0101号室  
アクセス J R山陽本線 加古川駅 徒歩19分  
山陽電鉄本線 尾上の松駅 徒歩23分  
所在地 兵庫県加古川市加古川町木村105-1  
ランドマーク -

間取り 2LDK/洋室6.5 洋室6 LDK11.1 (帖)  
専有面積/向き 56.76㎡/西 (角部屋)  
築年月/構造 2015年10月下旬/重量鉄骨・1階-3階建  
入居/契約期間 2025年1月中旬/2年  
駐車場 駐車場無料

入居諸条件備考

契約一時金は契約時に借主より貸主に支払われ返還されないお金です。/24時間365日緊急時対応受付物件：専用部分内の住まいのトラブルは「シャーメゾンライフSUPPORT24」(月額1,320円税込)にご加入いただきます。/ご入居にかかる諸費用として、町内会費 毎月700円、クリーニング特約料(初回契約時)33,000円(税込)、鍵交換費用(初回契約時)11,000円(税込)が必要です。/火災保険へのご加入が条件となります。\*ご入居中は、借家人賠償責任保険・個人賠償責任保険が付帯された火災保険へのご加入が必要となります。積水ハウス不動産グループでは、万一の事故の際、グループが連携して迅速に対応できる「シャーメゾンライフGUARD」(\*)へのご加入を推奨しております。\*保険契約の取扱代理店は、積水ハウス不動産関西(株)および積水ハウス不動産パートナーズ(株)となります。/積水ハウス不動産パートナーズの保証人不要プラン『らくらくパートナー』に加入が必要です。[新規契約時]事務手数料:33,000円(税込)、[毎月]保証料:月額賃料等の2%/諸費用及びその他契約費用は別途打合せ/更新料:新賃料の1ヶ月分

No.000443400101

※消費税は10%として計算しています。※掲載されている図面・写真等は、作成方法や撮影方法・時期などにより実際とは異なる場合があります。※家具や車などは、配置のイメージであり、賃貸物件に付属していません(家具家電付き等の表示があるものを除く)。

**ポイントがたまる**  
住んでいるだけでポイントが貯まり、住替え時に家賃が最大3ヶ月分無料に!

**らくらくパートナー**  
気分も手間もお財布も、らくらく。保証人不要のらくらくパートナー

有限会社人気ホーム  
TEL:079-426-6660  
FAX: 079-426-6650

加古川店  
兵庫県加古川市加古川町溝之口507-9サンライズ加古川 1F  
免許番号: 兵庫県知事(5)第401185号  
所属団体: 一般社団法人兵庫県宅地建物取引業協会/公益社団法人近畿地区不動産公正取引協議会

取引形態  
仲介