

# Sha Maison

積水ハウス品質のお部屋を シャーメゾン ショップ Shop

J R山陰本線

豊岡駅 バス12分 徒歩13分

モバイルで見る



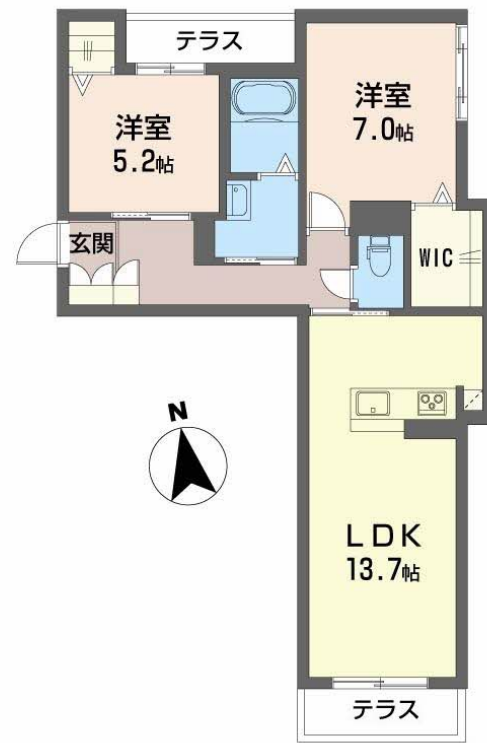
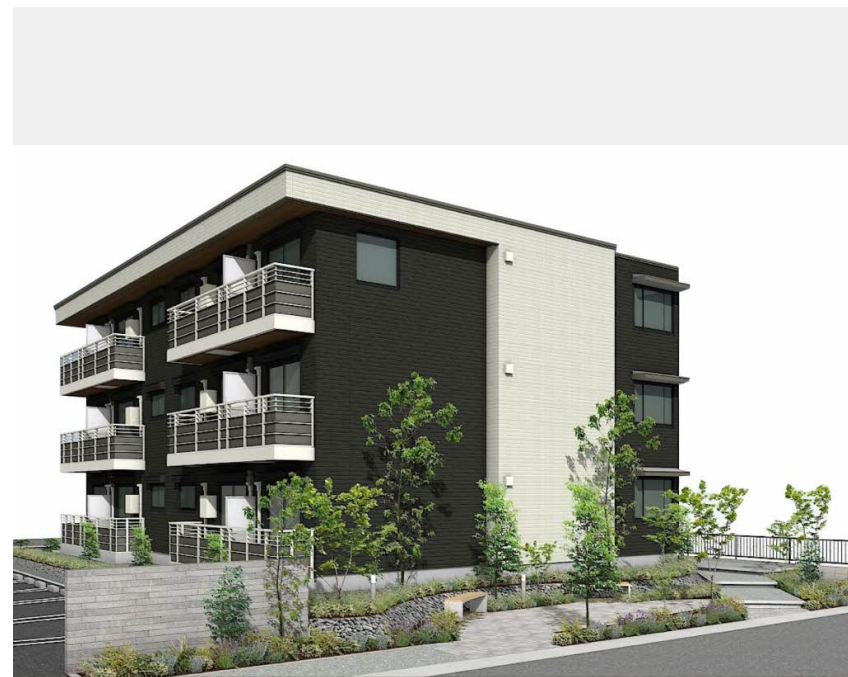
2LDK  
マンション

家賃 **74,000 円**

共益費等 6,000 円

敷金 80,000 円

契約一時金 180,000 円



この物件の  
オススメ  
ポイント

全但バス「はばたけ前」停徒歩13分です。／ウォークインクローゼット付き。／全室にエアコン付！／本物件は省エネルギー性能に優れたZEH物件です。高断熱性能と省エネ設備を採用し光熱費を・・・

この物件についている **こだわり設備**

- 高遮音床システム
- インターネット無料(WiFi付)
- 防犯カメラ
- シャーメゾン ZEH
- IOT対応
- 防犯ガラス
- 宅配BOX
- TVモニター付きインターホン
- 対面キッチン
- 太陽光発電
- オートロック
- コンロ

駐車場あり／CATV (e光TV)／インターネット対応／インターネット無料 (Wi-Fi対応)／オートロック／共用玄関ドア／宅配BOX／階段灯／散水栓／屋外共用水栓／ゴミ集積場 (敷地内)／駐輪場 (屋根付き)／高遮音床システム「SHAI DD5」／防犯カメラ／消火器／造園・植栽／スマートロック／IOT対応／コミュニケーションキッチン／太陽光発電／ZEH (ネット・ゼロ・I初グレード)／カラーモニター付ドアホン／IHクッキングヒーター／給湯器 (追焚機能付)／エコジョーズ／給湯箇所 (浴室・台所・洗面所)／バス・トイレ (セパレート)／ユニットバス



積水ハウスの賃貸住宅 シャーメゾン  
Sha Maison

物件名	シャーメゾン プレミアA・B B101号室	間取り	2LDK/洋室7 洋室5.2 LDK13.7 (帖)
アクセス	J R山陰本線 豊岡駅 バス12分、はばたけ前 バス停 徒歩13分	専有面積 / 向き	62.33㎡ / 南 (角部屋)
所在地	兵庫県豊岡市九日市上町字仲田 8 1 7 番 3	築年月 / 構造	2025年3月上旬 / 重量鉄骨・1階-3階建
ランドマーク	-	入居 / 契約期間	2025年3月上旬 / 2年
		駐車場	駐車場空有り / 月3300円

入居諸条件備考

契約一時金は契約時に借主より貸主に支払われ返還されないお金です。／24時間365日緊急時対応受付物件：専用部分内の住まいのトラブルは「シャーメゾンライフSUPPORT24」(月額1,320円税込)にご加入いただきます。／ご入居にかかる諸費用として、クリーニング特約料(初回契約時)44,000円(税込)、スマートロック設定費用16,500円が必要です。／火災保険へのご加入が条件となります。＊ご入居中は、借家人賠償責任保険・個人賠償責任保険が付帯された火災保険へのご加入が必要となります。積水ハウス不動産グループでは、万一の事故の際、グループが連携して迅速に対応できる「シャーメゾンライフGUARD」(\*)へのご加入を推奨しております。＊保険契約の取扱代理店は、積水ハウス不動産関西(株)および積水ハウス不動産パートナーズ(株)となります。／積水ハウス不動産パートナーズの保証人不要プラン『らくらくパートナー』に加入が必要です。【新規契約時】事務手数料：33,000円(税込)、【毎月】保証料：月額賃料等の2%／諸費用及びその他契約費用は別途打合せ／更新料：30,000円

No.00110080B101

※消費税は10%として計算しています。※掲載されている図面・写真等は、作成方法や撮影方法・時期などにより実際とは異なる場合があります。＊家具や車などは、配置のイメージであり、賃貸物件に付属していません(家具家電付き等の表示があるものを除く)。

**ポイントがたまる**  
住んでいるだけでポイントが貯まり、住替え時に家賃が最大3ヶ月分無料に!

**らくらくパートナー**  
気分も手間もお財布も、らくらく。保証人不要のらくらくパートナー

株式会社ライフフィット  
TEL:0796-24-2011  
FAX: 0796-24-2077

兵庫県豊岡市加広町3番28号  
免許番号：国土交通大臣(3)第008210号  
所属団体：一般社団法人兵庫県宅地建物取引業協会／公益社団法人近畿地区不動産公正取引協議会

取引形態  
仲介