

Sha Maison

積水ハウス品質のお部屋を シャーメゾン ショップ Shop

J R 赤穂線

相生駅 徒歩5分

モバイルで見る



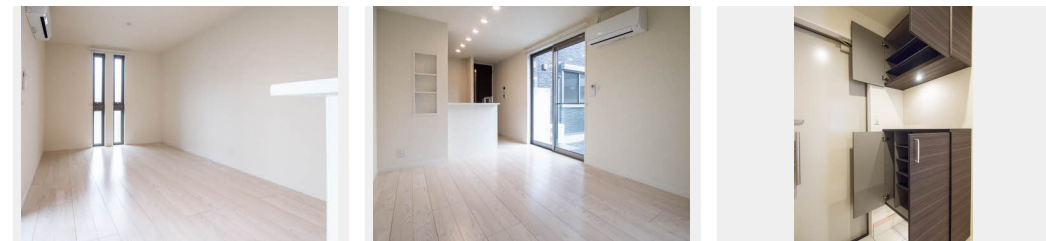
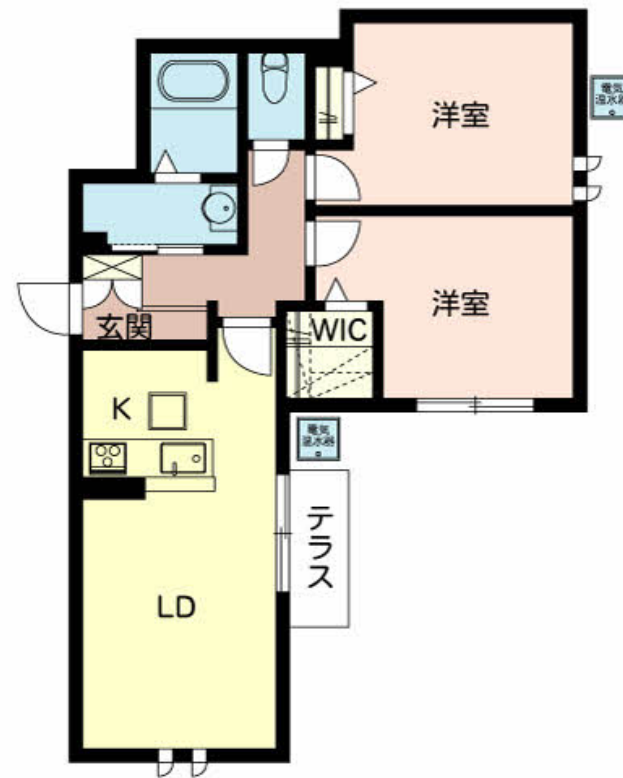
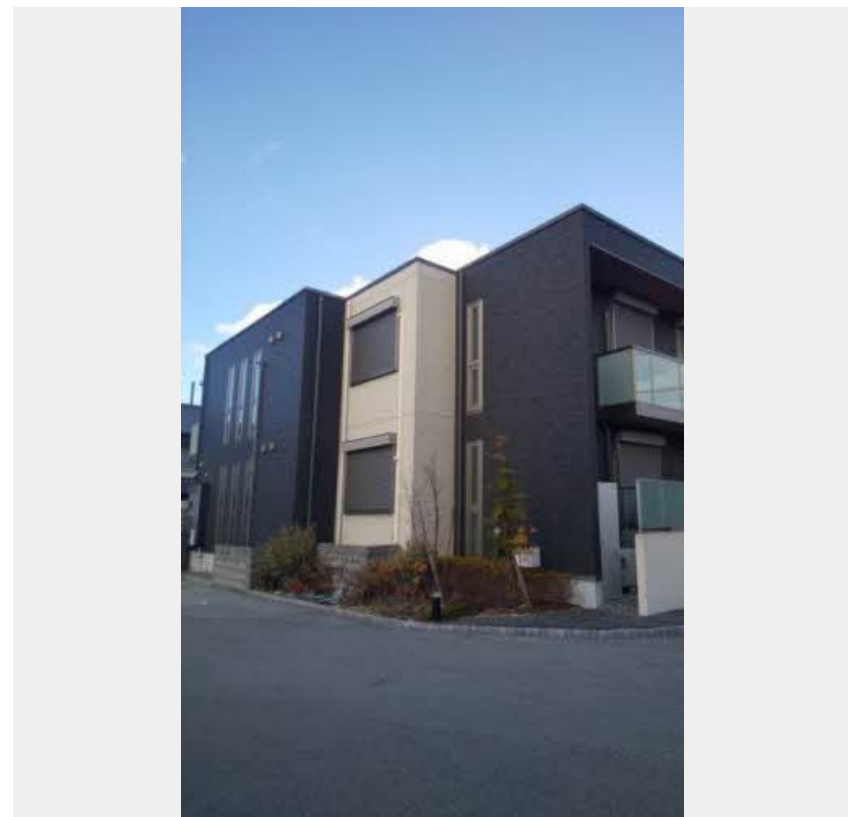
2LDK
アパート

家賃 **75,000 円**

共益費等 **6,000 円**

敷金 **20,000 円**

契約一時金 **30,000 円**



積水ハウスの賃貸住宅 シャーメゾン

Sha Maison

この物件の
**オススメ
ポイント**

カウンター越しに会話が弾む3口コンロの対面式システムキッチン/浴室乾燥機・洗髪洗面化粧台・洗浄機能付便座など水回り設備充実/大容量の収納力のあるウォークインクローゼットを採用! /高...

この物件についている **こだわり設備**

- 高遮音床システム
- インターネット無料(WiFi付)
- TVモニター付きインターホン
- 対面キッチン
- コンロ
- 3口コンロ
- IHクッキングヒーター
- オール電化
- 給湯設備
- エコキュート
- 浴室乾燥機
- 温水洗浄便座

駐車場あり/駐輪場(屋根付き)/高遮音床システム「SHAIDD55」/オール電化/インターネット無料(Wi-Fi対応)/e光/インターネット対応/LGBTQフレンドリー/高齢者対応可/玄関鍵(オプナス)/カラーモニター付ドアホン/対面キッチン/エコキュート/浴室乾燥機/トイレ(暖房洗浄便座)/エアコン 1台/断熱複層ガラス/3口IHクッキングヒーター/バス・トイレ(セパレート)

物件名	Maison Alba 0105号室	間取り	2LDK/洋室6.7 洋室6.5 LDK12.1 (帖)
アクセス	J R 赤穂線 相生駅 徒歩5分	専有面積 / 向き	58.35㎡ / 北東 (角部屋)
所在地	兵庫県相生市栄町 1 5 番 3 号	築年月 / 構造	2017年6月下旬 / 軽量鉄骨・1階-2階建
ランドマーク	-	入居 / 契約期間	即時 / 2年
		駐車場	駐車場無料

入居諸条件備考

契約一時金は契約時に借主より貸主に支払われ返還されないお金です。/24時間365日緊急時対応受付物件:専用部分内の住まいのトラブルは「シャーメゾンライフSUPPORT24」(月額880円税込)にご加入いただきます。/ご入居にかかる諸費用として、町内会費 毎月 300円、クリーニング特約料(初回契約時) 33,000円(税込)、鍵交換費用(初回契約時) 11,000円(税込)が必要です。/火災保険へのご加入が条件となります。*ご入居中は、借家人賠償責任保険・個人賠償責任保険が付帯された火災保険へのご加入が必要となります。積水ハウス不動産グループでは、万一の事故の際、グループが連携して迅速に対応できる「シャーメゾンライフGUARD」(*)へのご加入を推奨しております。*保険契約の取扱代理店は、積水ハウス不動産関西(株)および積水ハウス不動産パートナーズ(株)となります。/積水ハウス不動産パートナーズの保証人不要プラン『らくらくパートナー』にご加入が必要です。【新規契約時】事務手数料:33,000円(税込)、【毎月】保証料:月額賃料等の2%/諸費用及び、契約に要する費用は別途打合せ/更新料:新賃料の1ヶ月分

No.000553800105
※消費税は10%として計算しています。※掲載されている図面・写真等は、作成方法や撮影方法・時期などにより実際とは異なる場合があります。※家具や車などは、配置のイメージであり、賃貸物件に付属していません(家具家電付き等の表示があるものを除く)。

ポイントがたまる
住んでいるだけでポイントが貯まり、住替え時に家賃が最大3ヶ月分無料に!

らくらくパートナー
気分も手間もお財布も、らくらく。保証人不要のらくらくパートナー

住商工業株式会社 相生店
TEL:0791-22-1389
FAX: 0791-22-1399

兵庫県相生市向陽台4-8ツインズ向陽101
免許番号:兵庫県知事(12)第550025
所属団体:一般社団法人兵庫県宅地建物取引業協会/公益社団法人近畿地区不動産公正取引協議会

取引形態
仲介