

# Sha Maison

積水ハウス品質のお部屋を シャーメゾン ショップ Shop

J R山陽本線

相生駅 バス10分 徒歩1分

モバイルで見る



**3K**  
アパート

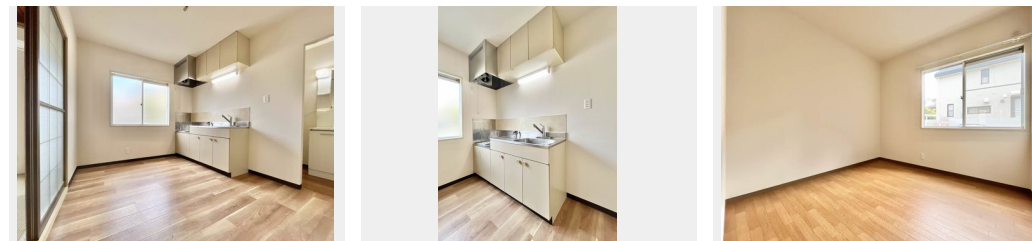
家賃 **44,000 円**

共益費等 2,000 円

敷金 20,000 円

契約一時金 60,000 円

駐車場 無料



積水ハウスの賃貸住宅 シャーメゾン

Sha Maison

この物件の  
オススメ  
ポイント

駐車場 1台付 / エアコン 1台付 / マックスバリュエクスプレス  
相生まで徒歩 2分 / ファミリーマート相生向陽台店まで徒歩  
8分 / ひこ池公園まで徒歩 2分 / 平芝幼稚園まで徒歩 4分 / 平  
芝保育園まで徒...

この物件についている **こだわり設備**

- TVモニター付きインターホン
- 給湯設備
- 洗髪洗面台
- エアコン
- 無料 駐車場無料

駐車場あり / 共聴アンテナ / エアコン 1台 / カラーモニター付ドアホン / 給湯器 (ガス) / 洗面化粧台 / トイレ (暖房機能付便座) / 洗髪洗面化粧台 / バス・トイレ (セパレート)

物件名	コーポ向陽台 A101号室	間取り	3K / K4.9 洋室6.4 洋室6.4 洋室3.8 (帖)
アクセス	J R山陽本線 相生駅 バス10分、平芝住宅前 バス停 徒歩1分	専有面積 / 向き	50.78㎡ / 南 (角部屋)
所在地	兵庫県相生市向陽台 7番 1 3号	築年月 / 構造	1991年1月下旬 / 軽量鉄骨・1階-2階建
ランドマーク	-	入居 / 契約期間	即時 / 2年
		駐車場	駐車場無料

入居諸条件備考

契約一時金は契約時に借主より貸主に支払われ返還されないお金です。/ 24時間365日緊急時対応受付物件：専用部分内の住まいのトラブルは「シャーメゾンライフSUPPORT24」(月額1,320円税込)にご加入いただきます。/ 火災保険へのご加入が条件となります。\*ご入居中は、借家人賠償責任保険・個人賠償責任保険が付帯された火災保険へのご加入が必要となります。積水ハウス不動産グループでは、万一の事故の際、グループが連携して迅速に対応できる「シャーメゾンライフGUARD」(\*)へのご加入を推奨しております。\*保険契約の取扱代理店は、積水ハウス不動産関西(株)および積水ハウス不動産パートナーズ(株)となります。/ 積水ハウス不動産パートナーズの保証人不要プラン『らくらくパートナー』に加入が必要です。【新規契約時】事務手数料：33,000円(税込)、【毎月】保証料：月額賃料等の2% / 諸費用及びその他契約費用は別途打合せ / 更新料：なし

\*消費税は10%として計算しています。\*掲載されている図面・写真等は、作成方法や撮影方法・時期などにより実際とは異なる場合があります。\*家具や車などは、配置のイメージであり、賃貸物件に付属していません(家具家電付き等の表示があるものを除く)。

No.00068270A101

**ポイントがたまる**  
住んでいるだけでポイントが貯まり、住替え時に家賃が最大3ヶ月分無料に!

**らくらくパートナー**  
気分も手間もお財布も、らくらく。保証人不要のらくらくパートナー

**住商工業株式会社 相生店**  
TEL:0791-22-1389  
FAX: 0791-22-1399

兵庫県相生市向陽台4-8 ツインズ向陽101  
免許番号：兵庫県知事(12)第550025  
所属団体：一般社団法人兵庫県宅地建物取引業協会 / 公益社団法人近畿地区不動産公正取引協議会

取引形態  
仲介