

Sha Maison

積水ハウス品質のお部屋を シャーメゾン ショップ Shop

J R山陽本線

相生駅 バス15分 徒歩2分

モバイルで見る



2LDK アパート

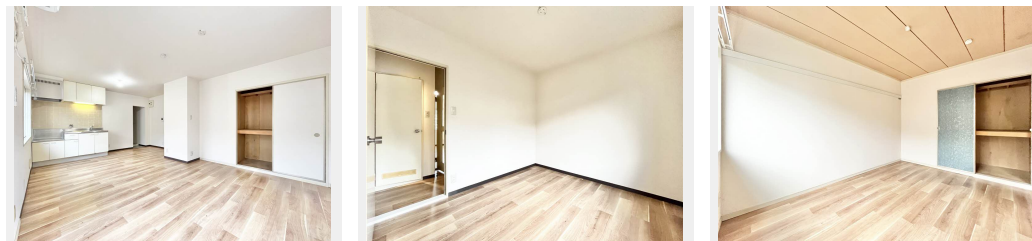
家賃 40,000 円

共益費等 2,000 円

敷金 20,000 円

契約一時金 0 円

駐車場 無料 契約一時金 0



積水ハウスの賃貸住宅 シャーメゾン

Sha Maison

この物件の
オススメ
ポイント

駐車場 1台付 / マックスバリュエクスプレス相生店・コープミ
ニ相生東まで徒歩 5分 / 平芝幼稚園まで徒歩 7分 / 双葉小学校
まで徒歩 4分

この物件についている こだわり設備



給湯設備



エアコン



専用庭



駐車場無料

駐車場あり / 共聴アンテナ / LGBTQフレンドリー / 高齢者対応可 / エアコン 1台 / クーラーズリ
ーブ有 / 専用庭 / 給湯器 (ガス) / 洗面化粧台 / インターホン / バス・トイレ (セパレート)

物件名 ファミール向陽台 A101号室

アクセス J R山陽本線 相生駅 バス15分、古池 バス停 徒歩2分

所在地 兵庫県相生市向陽台 19番2号, 19番1号

ランドマーク -

間取り 2LDK / LDK 14.5 洋室5.6 洋室4.5 (帖)

専有面積 / 向き 50.78㎡ / 南東 (角部屋)

築年月 / 構造 1991年11月下旬 / 軽量鉄骨・1階-2階建

入居 / 契約期間 即時 / 2年

駐車場 駐車場無料

入居諸条件備考

24時間365日緊急時対応受付物件：専用部分内の住まいのトラブルは「シャーメゾンライフ
SUPPORT 24」(月額1,320円税込)にご加入いただけます。/ご入居にかかる諸費用として、ク
リーニング特約料(初回契約時)33,000円(税込)、鍵交換費用(初回契約時)11,000円(税込)が必要です。
/火災保険へのご加入が必要となります。*ご入居中は、借家人賠償責任保険・個人賠償責任保険が付帯された火
災保険へのご加入が必要となります。積水ハウス不動産グループでは、万一の事故の際、グループが連携して迅速
に対応できる「シャーメゾンライフGUARD」(*)へのご加入を推奨しております。*保険契約の取扱代理店
は、積水ハウス不動産関西(株)および積水ハウス不動産パートナーズ(株)となります。/積水ハウス不動産パ
ートナーズの保証人不要プラン『らくらくパートナー』にご加入が必要です。[新規契約時]事務手数料
：33,000円(税込)、[毎月]保証料：月額賃料等の2%/諸費用及びその他契約費用は別途打合せ/更新
料：新賃料の1ヶ月分

No.53013400A101

※消費税は10%として計算しています。※掲載されている図面・写真等は、作成方法や撮影方法・時期などにより実際とは異なる場合があります。※家具や車などは、配置のイメージであり、賃貸物件に付属していません(家具家電付き等の表示があるものを除く)。

ポイントがたまる
住んでいるだけでポイントが貯まり、
住替え時に家賃が最大3ヶ月分無料に!

らくらくパートナー
気分も手間もお財布も、らくらく。
保証人不要のらくらくパートナー

住商工業株式会社 相生店

TEL:0791-22-1389
FAX: 0791-22-1399

兵庫県相生市向陽台4-8ツインズ向陽101

免許番号：兵庫県知事(12)第550025

所属団体：一般社団法人兵庫県宅地建物取引業協会 / 公益社団法人近畿地区

不動産公正取引協議会

取引形態
仲介