

Sha Maison

積水ハウス品質のお部屋を シャーメゾン ショップ Shop

阪急電鉄阪急伊丹線

新伊丹駅 徒歩18分

モバイルで見る



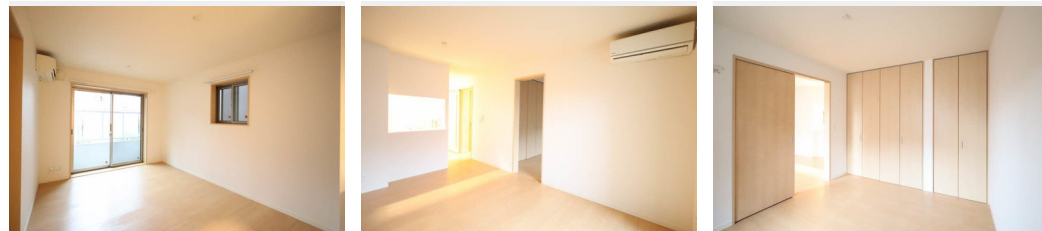
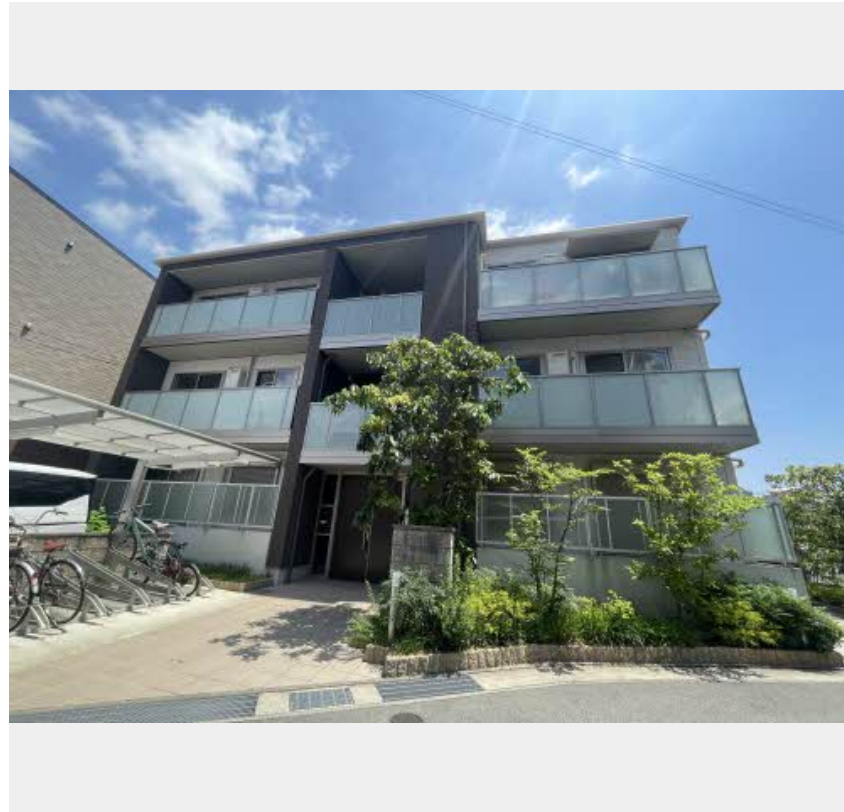
2LDK
マンション

家賃 **92,000 円**

共益費等 7,500 円

敷金 30,000 円

契約一時金 180,000 円



積水ハウスの賃貸住宅 シャーメゾン

Sha Maison

この物件の
オススメ
ポイント

積水ハウスのシャーメゾン。／共用玄関のオートロック、カラーモニター付ドアホン、非接触パスタッチキー、「1キー・2ロック」、1階はシャッタータイプの雨戸、ホームセキュリティに「ALSO・・・」

この物件についている こだわり設備

- 高遮音床システム
- インターネット無料(WiFi付)
- TVモニター付きインターホン
- オートロック
- 警備システム
- 対面キッチン
- 対面キッチン
- コンロ
- 3口コンロ
- 給湯設備
- 追い焚き給湯
- 浴室乾燥機
- 洗濯洗面台

光ケーブル対応／オートロック／ゴミ集積場(敷地内)／駐輪場(屋根付き)／高遮音床システム「SHAI DD55」／ホームセキュリティ(ALSOK)／インターネット無料(Wi-Fi対応)／インターネット対応/LGBTQフレンドリー／玄関鍵(①キー②ロック)／玄関鍵(非接触キー)／カラーモニター付ドアホン／システムキッチン／対面キッチン／3口フラットコンロ／給湯器(追焚機能付)／バス・トイレ(セパレート)／浴室乾燥機(暖房乾燥)／洗濯洗面化粧台／トイレ(暖房洗浄便座)／エアコン／断熱複層ガラス／AP用フローリング／雨戸(シャッタータイプ)／床下収納庫

物件名 シャーメゾン ローヤル美鈴 0101号室

間取り 2LDK／洋室6.4 洋室6.4 LDK11.8 (帖)

アクセス 阪急電鉄阪急伊丹線 新伊丹駅 徒歩18分
阪急電鉄阪急伊丹線 伊丹駅 徒歩19分

専有面積 / 向き 58.4㎡ / 北西 (角部屋)

所在地 兵庫県伊丹市美鈴町1丁目1番地

築年月 / 構造 2015年8月中旬 / 重量鉄骨・1階-3階建

入居 / 契約期間 即時 / 2年

ランドマーク -

駐車場 駐車場空無し

入居諸条件備考

契約一時金は契約時に借主より貸主に支払われ返還されないお金です。／24時間365日緊急時対応受付物件：専用部分内の住まいのトラブルは「シャーメゾンライフSUPPORT24」(月額880円税込)にご加入いただきます。／ご入居にかかる諸費用として、クリーニング特約料(初回契約時)44,000円(税込)、鍵交換費用(初回契約時)11,000円(税込)が必要です。／火災保険へのご加入が条件となります。＊ご入居中は、借家人賠償責任保険・個人賠償責任保険が付帯された火災保険へのご加入が必要となります。積水ハウス不動産グループでは、万一の事故の際、グループが連携して迅速に対応できる「シャーメゾンライフGUARD」(*)へのご加入を推奨しております。＊保険契約の取扱代理店は、積水ハウス不動産関西(株)および積水ハウス不動産パートナーズ(株)となります。／積水ハウス不動産パートナーズの保証人不要プラン『らくらくパートナー』に加入が必要です。[新規契約時]事務手数料:33,000円(税込)、[毎月]保証料:月額賃料等の2%/諸費用及び、契約に要する費用は別途打合せ/更新料:新賃料の1ヶ月分

※消費税は10%として計算しています。※掲載されている図面・写真等は、作成方法や撮影方法・時期などにより実際とは異なる場合があります。※家具や車などは、配置のイメージであり、賃貸物件に付属していません(家具家電付き等の表示があるものを除く)。

ポイントがたまる
住んでいるだけでポイントが貯まり、住替え時に家賃が最大3ヶ月分無料に!

らくらくパートナー
気分も手間もお財布も、らくらく。保証人不要のらくらくパートナー

株式会社アクロスコーポレイション 伊丹店

TEL:072-785-7755
FAX: 072-785-9000

兵庫県伊丹市西台1丁目8-1
免許番号: 兵庫県知事(7)第202981号
所属団体: 一般社団法人兵庫県宅地建物取引業協会 / 公益社団法人近畿地区不動産公正取引協議会

取引形態
仲介