

Sha Maison

積水ハウス品質のお部屋を シャーメゾン ショップ Shop

J R 福知山線

伊丹駅 徒歩17分

2LDK
マンション

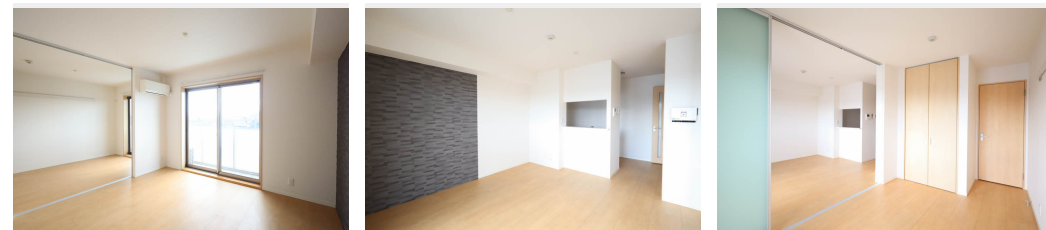
家賃 **92,000 円**

共益費等 5,700 円

敷金 30,000 円

契約一時金 180,000 円

モバイルで見る



積水ハウスの賃貸住宅 シャーメゾン

Sha Maison

この物件の
オススメ
ポイント

積水ハウス施工のシャーメゾン。／全戸南向きです。／2階居室部分の床には高遮音床システム「SHAIDD55」を採用。／オートロック・モニター付きドアホン・ホームセキュリティ（セント・・・）

この物件についている こだわり設備

- 高遮音床システム
- インターネット無料(WiFi付)
- TVモニター付きインターホン
- オートロック
- 防犯カメラ
- 警備システム
- コンロ
- 3口コンロ
- 給湯設備
- エコジョーズ
- 浴室乾燥機
- 温水洗浄便座

BS/CS/CATV/オートロック/ゴミ集積場(敷地内)/駐輪場(屋根付き)/高遮音床システム「SHAIDD55」/ホームセキュリティ(セントラル警備保障)/インターネット無料(Wi-Fi対応)/インターネット対応/LGBTQフレンドリー/防犯カメラ/玄関鍵(オプナス)/カラーモニター付ドアホン/システムキッチン/3口ガスコンロ/エコジョーズ/給湯箇所(浴室・台所・洗面所)/バス・トイレ(セパレート)/24H換気システム/浴室乾燥機(暖房乾燥)/洗面化粧台/洗濯機置場(室内)/物干し/トイレ(暖房洗浄便座)/エアコン 1台/クーラースリーブ

物件名 シャーメゾンみやび 0302号室
アクセス J R 福知山線 伊丹駅 徒歩17分
阪急電鉄阪急伊丹線 伊丹駅 徒歩25分
所在地 兵庫県伊丹市森本4丁目17番
ランドマーク -

間取り 2LDK/洋室6 洋室5.9 LDK12.2(帖)
専有面積/向き 57.57㎡/南
築年月/構造 2014年1月下旬/重量鉄骨・3階-3階建
入居/契約期間 即時/2年
駐車場 駐車場なし

入居諸条件備考

契約一時金は契約時に借主より貸主に支払われ返還されないお金です。/24時間365日緊急時対応受付物件：専用部分内の住まいのトラブルは「シャーメゾンライフSUPPORT24」(月額1,320円税込)にご加入いただきます。/ご入居にかかる諸費用として、町内会費 毎月100円、クリーニング特約料(初回契約時)44,000円(税込)、鍵交換費用(初回契約時)11,000円(税込)が必要です。/火災保険へのご加入が条件となります。*ご入居中は、借家人賠償責任保険・個人賠償責任保険が付帯された火災保険へのご加入が必要となります。積水ハウス不動産グループでは、万一の事故の際、グループが連携して迅速に対応できる「シャーメゾンライフGUARD」(*)へのご加入を推奨しております。*保険契約の取扱代理店は、積水ハウス不動産関西(株)および積水ハウス不動産パートナーズ(株)となります。/積水ハウス不動産パートナーズの保証人不要プラン『らくらくパートナー』に加入が必要です。[新規契約時]事務手数料：33,000円(税込)、[毎月]保証料：月額賃料等の2%/諸費用及び、契約に要する費用は別途打合せ/更新料：新賃料の1ヶ月分

No.000318100302

※消費税は10%として計算しています。※掲載されている図面・写真等は、作成方法や撮影方法・時期などにより実際とは異なる場合があります。※家具や車などは、配置のイメージであり、賃貸物件に付属していません(家具家電付き等の表示があるものを除く)。

ポイントがたまる
住んでいるだけでポイントが貯まり、住替え時に家賃が最大3ヶ月分無料に!

らくらくパートナー
気分も手間もお財布も、らくらく。保証人不要のらくらくパートナー

株式会社 Hale 伊丹店
TEL:072-771-7517
FAX: 072-785-2520

兵庫県伊丹市西台1丁目2番7号レフィナード西台1階
免許番号：兵庫県知事(5)第203488号
所属団体：一般社団法人兵庫県宅地建物取引業協会/公益社団法人近畿地区不動産公正取引協議会

取引形態
仲介