

# Sha Maison

積水ハウス品質のお部屋を シャーメゾン ショップ Shop

阪急電鉄阪急伊丹線

新伊丹駅 徒歩9分

モバイルで見る



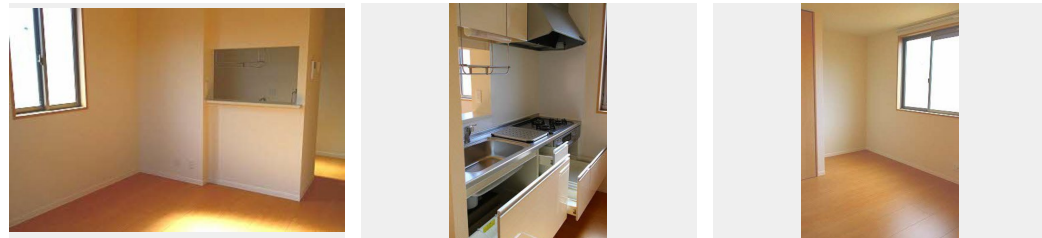
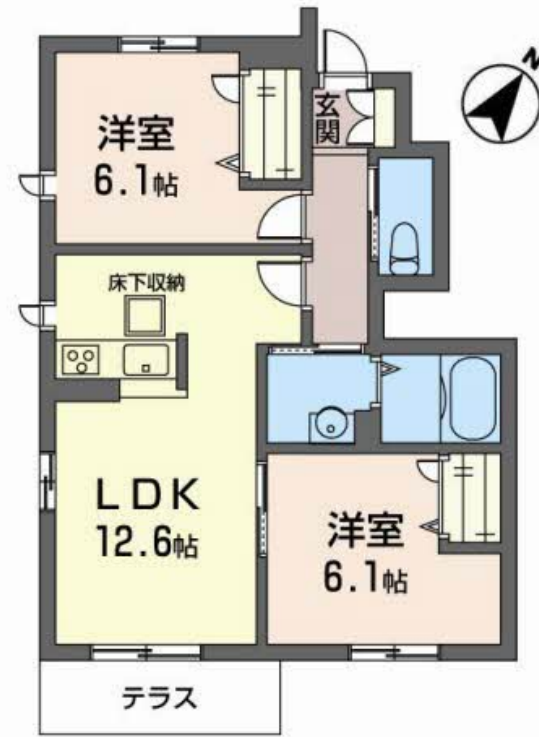
**2LDK**  
アパート

家賃 **89,000 円**

共益費等 4,000 円

敷金 30,000 円

契約一時金 180,000 円



積水ハウスの賃貸住宅 シャーメゾン

Sha Maison

この物件の  
オススメ  
ポイント

☆潜熱回収型給湯器『エコジョーズ』採用物件。ガスを効率的に利用できます。☆3口ガスコンロ付システムキッチンです。☆いつでも乾かせる浴室乾燥機付きです。☆トイレは暖房洗浄機能付便座付き・・・

この物件についている **こだわり設備**

- シャーメゾン ガーデنز
- 高遮音床 システム
- TVモニター付き インターホン
- コンロ
- 3口コンロ
- 給湯設備
- エコジョーズ
- 浴室乾燥機
- 洗髪洗面台
- 温水洗浄便座

駐車場あり/CATV/BS/eo光/ゴミ集積場(敷地内)/駐輪場(屋根付き)/高遮音床システム「SHAI DD55」/シャーメゾンガーデنز/LGBTQフレンドリー/高齢者対応可/玄関鍵(ディンプルキー)/カラーモニター付ドアホン/システムキッチン(鏡面扉)/3口ガスコンロ/エコジョーズ/給湯箇所(浴室・台所・洗面所)/バス・トイレ(セパレート)/24H換気システム/浴室乾燥機/洗濯機置場(室内)/物干し/トイレ(暖房洗浄便座)/断熱複層ガラス/雨戸(シャッタータイプ)/テラス/床下収納庫(1階のみ)/洗髪洗面化粧台

物件名 ココ シード 鈴原 A103号室

アクセス 阪急電鉄阪急伊丹線 新伊丹駅 徒歩9分  
阪急電鉄阪急伊丹線 伊丹駅 徒歩16分

所在地 兵庫県伊丹市鈴原町9丁目37

ランドマーク -

間取り 2LDK/洋室6.1 洋室6.1 LDK12.6(帖)

専有面積/向き 56.66㎡/南東(角部屋)

築年月/構造 2013年3月下旬/軽量鉄骨・1階-2階建

入居/契約期間 2025年1月上旬/2年

駐車場 駐車場空有り/月11000円 駐車場敷金別途要

入居諸条件備考

契約一時金は契約時に借主より貸主に支払われ返還されないお金です。/24時間365日緊急時対応受付物件：専用部分内の住まいのトラブルは「シャーメゾンライフSUPPORT24」(月額1,320円税込)にご加入いただきます。/ご入居にかかる諸費用として、クリーニング特約料(初回契約時)44,000円(税込)、鍵交換費用(初回契約時)11,000円(税込)が必要です。/火災保険へのご加入が条件となります。\*ご入居中は、借家人賠償責任保険・個人賠償責任保険が付帯された火災保険へのご加入が必要となります。積水ハウス不動産グループでは、万一の事故の際、グループが連携して迅速に対応できる「シャーメゾンライフGUARD」(\*)へのご加入を推奨しております。\*保険契約の取扱代理店は、積水ハウス不動産関西(株)および積水ハウス不動産パートナーズ(株)となります。/積水ハウス不動産パートナーズの保証人不要プラン『らくらくパートナー』にご加入が必要です。[新規契約時]事務手数料:33,000円(税込)、[毎月]保証料:月額賃料等の2%/諸費用及び、契約に要する費用は別途打合せ/更新料:新賃料の1ヶ月分

No.00027220A103

※消費税は10%として計算しています。※掲載されている図面・写真等は、作成方法や撮影方法・時期などにより実際とは異なる場合があります。※家具や車などは、配置のイメージであり、賃貸物件に付属していません(家具家電付き等の表示があるものを除く)。

**ポイントがたまる**  
住んでいるだけでポイントが貯まり、住替え時に家賃が最大3ヶ月分無料に!

**らくらくパートナー**  
気分も手間もお財布も、らくらく。保証人不要のらくらくパートナー

光栄住宅株式会社  
TEL:072-772-1088  
FAX: 072-772-3848

兵庫県伊丹市中央1丁目9-14  
免許番号: 兵庫県知事(15)第4183号  
所属団体: 一般社団法人兵庫県宅地建物取引業協会/公益社団法人近畿地区不動産公正取引協議会

取引形態  
仲介