

Sha Maison

積水ハウス品質のお部屋を シャーメゾン ショップ Shop

J R 東海道本線

芦屋駅 バス7分 徒歩3分

モバイルで見る



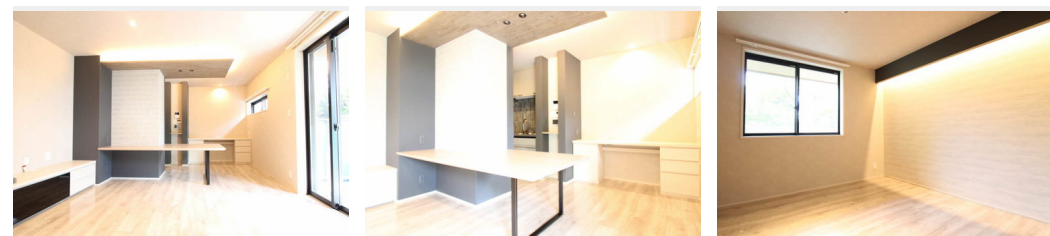
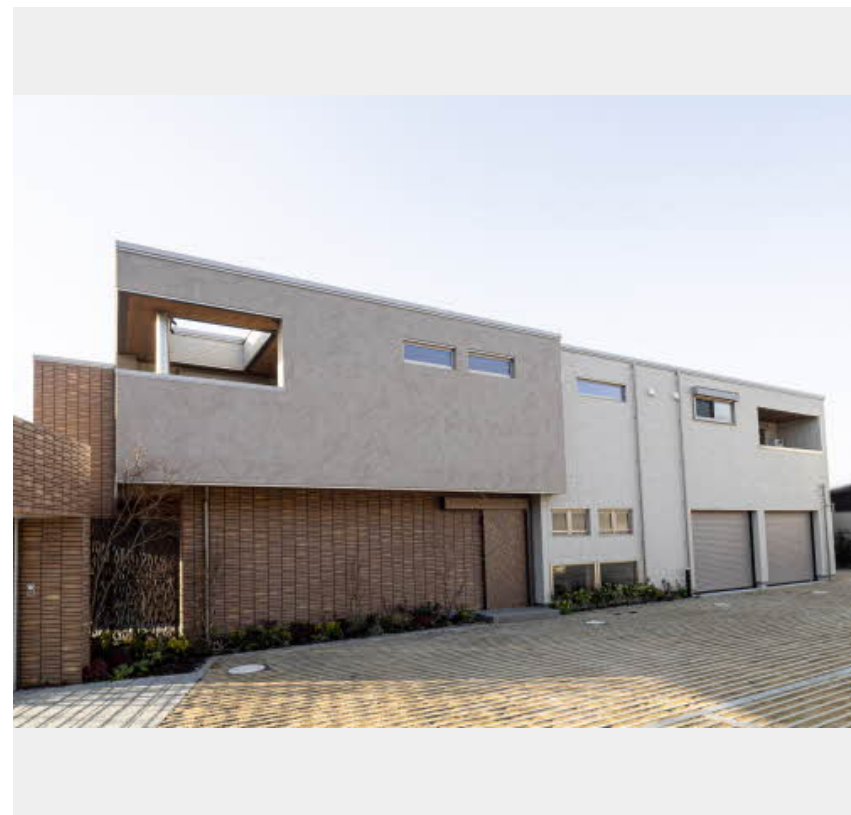
2LDK
アパート

家賃 **286,000 円**

共益費等 10,000 円

敷金 200,000 円

契約一時金 350,000 円



Sha Maison Premier

この物件の
オススメ
ポイント

エレベータ付シャーメゾン。ノペット対応（室内小型犬・1匹まで）にてペットとの共同生活が可能です。ノオートロック内のパブリックスペースはすべて屋内に配置。入居者だけのホテルライクな空・・・

この物件についている こだわり設備

- シャーメゾン プレミア
- シャーメゾン セレクション
- 屋内共用廊下タイプ
- シャーメゾン ガーデンス
- 高遮音床 システム
- シャーメゾン ZEH
- 宅配BOX
- 太陽光発電
- インターネット 無料(WiFi付)
- IOT対応
- 動画視聴 サービス
- TVモニター付き インターホン

駐車場あり / CATV / インターネット対応 / インターネット無料 (Wi-Fi対応) / 動画視聴サービス / ペット相談可 (室内小型犬) / エレベーター / オートロック・自動ドア / 宅配BOX / シャーメゾンガーデンス / ホテルライク / 太陽光発電 / ZEH (ネットゼロ・1次エネルギー) / シャーメゾンプレミア / ゴミ集積場 (敷地内) / 駐輪場 (屋根付き) / 高遮音床システム「SHAI DD55」 / 防犯カメラ / ホームセキュリティ (セコム) / LGBTQフレンドリー / IOT対応 / カラーモニター付ドアホン / システムキッチン / 食器洗浄機付 / 3口ガスコンロ / 給湯器 (追焚機能付) / エコジョーズ / バス・

物件名 フィオーレ 芦屋岩園 0101号室

間取り 2LDK / 洋室8.1 洋室4.7 LDK18.1 (帖)

アクセス J R 東海道本線 芦屋駅 バス7分、岩ヶ平 バス停 徒歩3分
阪急電鉄阪急甲陽線 苦楽園口駅 徒歩22分

専有面積 / 向き 76.93㎡ / 南東 (角部屋)

所在地 兵庫県芦屋市岩園町 3 8 - 2 1

築年月 / 構造 2023年3月下旬 / 重量鉄骨・1階-2階建

入居 / 契約期間 即時 / 2年

ランドマーク -

駐車場 駐車場無料

入居諸条件備考

内覧・契約については、貸主の指定する仲介業者を介して行いますので、所定の仲介手数料が必要となります。
ノ契約一時金は契約時に借主より貸主に支払われ返還されないお金です。ノ24時間365日緊急時対応受付物件
；専用部分内の住まいのトラブルは「シャーメゾンライフSUPPORT 24」(月額880円税込)にご加入いただけます。
ノ本物件はペット飼育可物件ですが、種類・大きさ・室内での飼育の可否等は問合せ先にご確認下さい。
ノご入居にかかる諸費用として、クリーニング特約料(初回契約時) 44,000円(税込) / スマートロック設定費用16,500円が必要です。ノ火災保険へのご加入が条件となります。*ご入居中は、借家人賠償責任保険・個人賠償責任保険が付帯された火災保険へのご加入が必要となります。積水ハウス不動産グループでは、万一の事故の際、グループが連携して迅速に対応できる「シャーメゾンライフGUARD」(*)へのご加入を推奨しております。
*保険契約の取扱代理店は、積水ハウス不動産関西(株)および積水ハウス不動産パートナーズ(株)となります。
ノ積水ハウス不動産パートナーズの保証人不要プラン『らくらくパートナー』に加入が必要です。[新規契約時]事務手数料: 33,000円(税込)、[毎月]保証料: 月額賃料等の2% / 諸費用及び、契約に要する費用は別途打合せ / 更新料: 286,000円

No.000958500101

※消費税は10%として計算しています。※掲載されている図面・写真等は、作成方法や撮影方法・時期などにより実際とは異なる場合があります。※家具や車などは、配置のイメージであり、賃貸物件に付属しておりません(家具家電付き等の表示があるものを除く)。

ポイントがたまる
住んでいるだけでポイントが貯まり、住替え時に家賃が最大3ヶ月分無料に!

らくらくパートナー
気分も手間もお財布も、らくらく。保証人不要のらくらくパートナー

積水ハウス不動産関西株式会社 神戸賃貸営業所

TEL:078-242-8441
FAX: 078-242-8180

兵庫県神戸市中央区小野柄通 7 丁目 1 番 1 号 日本生命三宮駅前ビル 3 階
免許番号: 国土交通大臣 (13) 第 2343号
所属団体: 一般社団法人不動産流通経営協会 / 公益社団法人首都圏不動産公正取引協議会

取引形態
貸主