

Sha Maison

積水ハウス品質のお部屋を シャーメゾン ショップ Shop

阪神電鉄本線

打出駅 徒歩3分

モバイルで見る



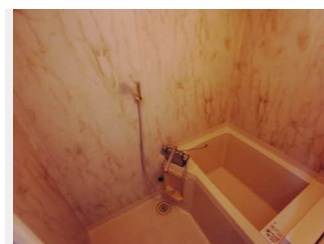
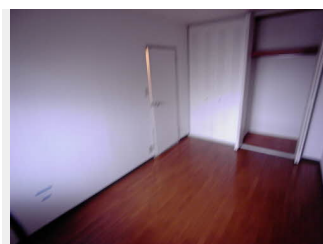
3LDK
マンション

家賃 **115,000 円**

共益費等 15,000 円

敷金 50,000 円

契約一時金 250,000 円



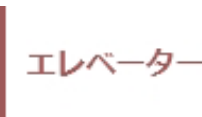
積水ハウスの賃貸住宅 シャーメゾン

Sha Maison

この物件の
オススメ
ポイント

【☆☆ファミリーアシアへようこそ☆☆】ご覧頂き有難うございます!!Wi-Fi設備を導入したお部屋です/【室内設備】給湯器(高温差し湯機能付)・暖房洗浄便座・洗髪洗面化粧台/毎月お支・・・

この物件についている **こだわり設備**



駐車場あり/共聴アンテナ/CATV/エレベーター/インターネット無料(Wi-Fi対応)/インターネット対応/LGBTQフレンドリー/高齢者対応可/インターホン/クーラースリブ有/給湯器(高温差し湯機能付)/バルコニー/トイレ(暖房洗浄便座)/洗髪洗面化粧台/バス・トイレ(セパレート)

物件名	ファミリーアシア 0302号室
アクセス	阪神電鉄本線 打出駅 徒歩3分 JR東海道本線 芦屋駅 徒歩11分
所在地	兵庫県芦屋市打出小槌町1-1-10号
ランドマーク	-

間取り	3LDK/LDK14.9 和室6.2 洋室6.9 洋室5.5 (帖)
専有面積 / 向き	75.19㎡ / 南
築年月 / 構造	1991年7月上旬 / 鉄筋コンクリート・3階-4階建
入居 / 契約期間	2024年9月下旬 / 2年
駐車場	駐車場空有り / 月22000円 駐車場敷金別途要

入居諸条件備考

契約一時金は契約時に借主より貸主に支払われ返還されないお金です。/24時間365日緊急時対応受付物件:専用部分内の住まいのトラブルは「シャーメゾンライフSUPPORT24」(月額880円税込)にご加入いただきます。/ご入居にかかる諸費用として、クリーニング特約料(初回契約時)55,000円(税込)、鍵交換費用(初回契約時)11,000円(税込)が必要です。/火災保険へのご加入が条件となります。*ご入居中は、借家人賠償責任保険・個人賠償責任保険が付帯された火災保険へのご加入が必要となります。積水ハウス不動産グループでは、万一の事故の際、グループが連携して迅速に対応できる「シャーメゾンライフGUARD」(*)へのご加入を推奨しております。*保険契約の取扱代理店は、積水ハウス不動産関西(株)および積水ハウス不動産パートナーズ(株)となります。/積水ハウス不動産パートナーズの保証人不要プラン『らくらくパートナー』に加入が必要です。[新規契約時]事務手数料:33,000円(税込)、[毎月]保証料:月額賃料等の2%/諸費用及び、契約に要する費用は別途打合せ/更新料:30,000円

※消費税は10%として計算しています。※掲載されている図面・写真等は、作成方法や撮影方法・時期などにより実際とは異なる場合があります。※家具や車などは、配置のイメージであり、賃貸物件に付属していません(家具家電付き等の表示があるものを除く)。

ポイントがたまる
住んでいるだけでポイントが貯まり、住替え時に家賃が最大3ヶ月分無料に!

らくらくパートナー
気分も手間もお財布も、らくらく。保証人不要のらくらくパートナー

シティネット株式会社 岡本店
TEL:078-436-5851
FAX: 078-436-5850

兵庫県神戸市東灘区本山北町3丁目4-25ウェルコート岡本101号室
免許番号: 兵庫県知事(6)第10417号
所属団体: 公益社団法人全日本不動産協会 兵庫県本部/公益社団法人近畿地区不動産公正取引協議会

取引形態
仲介