

Sha Maison

積水ハウス品質のお部屋を シャーメゾン ショップ Shop

阪急電鉄阪急今津線

門戸厄神駅 徒歩10分

モバイルで見る



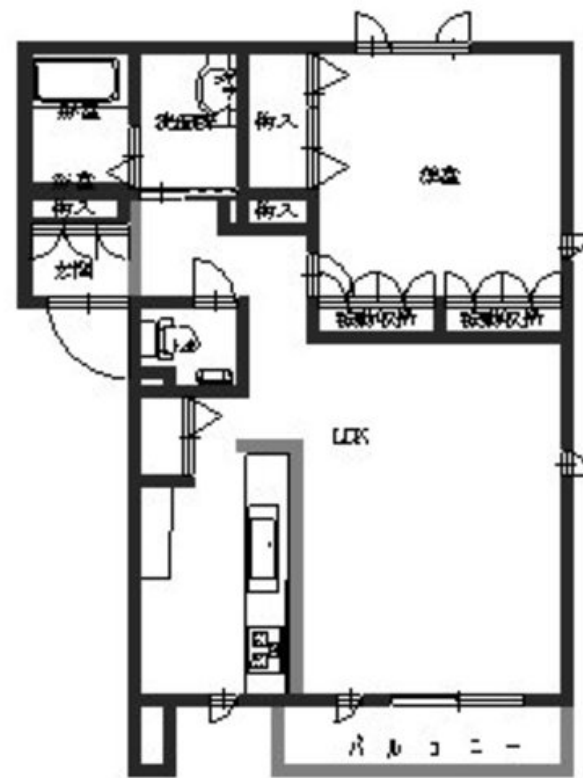
1LDK
アパート

家賃 **100,000 円**

共益費等 6,000 円

敷金 30,000 円

契約一時金 200,000 円



積水ハウスの賃貸住宅 シャーメゾン

Sha Maison

この物件の
オススメ
ポイント

阪急門戸厄神駅まで徒歩10分、阪急西宮北口駅まで徒歩13分/セキュリティ(オートロック、ディンプルキー、モニター付ドアホン)可動式間仕切り収納で間取り変更可(1LDK⇔2LDK)/3...

この物件についている **こだわり設備**

- インターネット 無料(WiFi付)
- TVモニター付き インターホン
- コンロ
- 3口コンロ
- 給湯設備
- 追い焚き給湯
- 浴室乾燥機
- 洗髪洗面台
- 温水洗浄便座

駐車場あり/共聴アンテナ/インターネット無料(Wi-Fi対応)/インターネット対応/LGBTQフレンドリー/高齢者対応可/バルコニー/クラーンスリーブ有/給湯器(追焚機能付)/トイレ(洗浄機能付便座)/浴室乾燥機/洗髪洗面化粧台/カラーモニター付ドアホン/バス・トイレ(セパレート)/3口ガスコンロ

物件名	シャーメゾン丸橋 C202号室	間取り	1LDK/洋室7.5 LDK11.5(帖)
アクセス	阪急電鉄阪急今津線 門戸厄神駅 徒歩10分 阪急電鉄阪急神戸線 西宮北口駅 徒歩13分	専有面積 / 向き	53.25㎡ / 東(角部屋)
所在地	兵庫県西宮市丸橋町 8番9 2号	築年月 / 構造	2005年1月下旬 / 軽量鉄骨・2階-2階建
ランドマーク	-	入居 / 契約期間	即時 / 2年
		駐車場	駐車場空あり / 月14300円 駐車場敷金別途要

入居諸条件備考

契約一時金は契約時に借主より貸主に支払われ返還されないお金です。/24時間365日緊急時対応受付物件：専用部分内の住まいのトラブルは「シャーメゾンライフSUPPORT24」(月額880円税込)にご加入いただきます。/ご入居にかかる諸費用として、クリーニング特約料(初回契約時)44,000円(税込)、鍵交換費用(初回契約時)11,000円(税込)が必要です。/火災保険へのご加入が条件となります。*ご入居中は、借家人賠償責任保険・個人賠償責任保険が付帯された火災保険へのご加入が必要となります。積水ハウス不動産グループでは、万一の事故の際、グループが連携して迅速に対応できる「シャーメゾンライフGUARD」(*)へのご加入を推奨しております。*保険契約の取扱代理店は、積水ハウス不動産関西(株)および積水ハウス不動産パートナーズ(株)となります。/積水ハウス不動産パートナーズの保証人不要プラン『らくらくパートナー』にご加入が必要です。[新規契約時]事務手数料：33,000円(税込)、[毎月]保証料：月額賃料等の2%/諸費用及び、契約に要する費用は別途打合せ/更新料：新賃料の1ヶ月分

※消費税は10%として計算しています。※掲載されている図面・写真等は、作成方法や撮影方法・時期などにより実際とは異なる場合があります。※家具や車などは、配置のイメージであり、賃貸物件に付属していません(家具家電付き等の表示があるものを除く)。

ポイントがたまる
住んでいるだけでポイントが貯まり、住替え時に家賃が最大3ヶ月分無料に!

らくらくパートナー
気分も手間もお財布も、らくらく。保証人不要のらくらくパートナー

株式会社タカラコンステレーション 阪急西宮北店
TEL:0798-63-7661
FAX: 0798-63-7662
兵庫県西宮市甲風園 1丁目3-3 須澤興産ビル 1階
免許番号：国土交通大臣(5)第6206号
所属団体：一般社団法人兵庫県宅地建物取引業協会 / 公益社団法人近畿地区不動産公正取引協議会

取引形態
仲介