

# Sha Maison

積水ハウス品質のお部屋を シャーメゾン ショップ Shop

阪神電鉄本線

西宮駅 徒歩9分

モバイルで見る



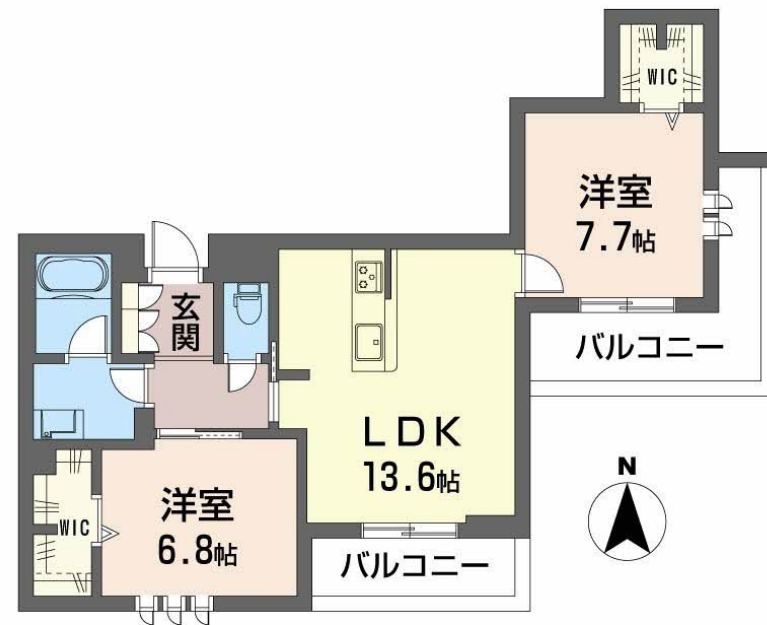
**2LDK**  
マンション

家賃 **172,000 円**

共益費等 **11,000 円**

敷金 **30,000 円**

契約一時金 **350,000 円**



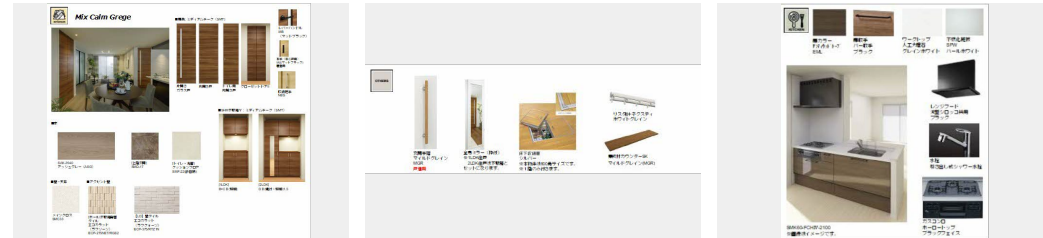
**この物件の  
オススメ  
ポイント**

ご不在時にも便利！宅配ボックスあり♪／共用玄関にはオートロック採用。／ペット相談可能な物件です。（室内小型犬と猫どちらか1匹のみ）／来訪者の顔を見て話せるモニター付ドアホン。／スマ・・・

**この物件についている こだわり設備**

- シャーメゾン セレクション
- 屋内共用廊下タイプ
- 高遮音床システム
- シャーメゾン ZEH
- 宅配BOX
- 太陽光発電
- インターネット無料
- IOT対応
- TVモニター付きインターホン
- オートロック
- 防犯カメラ
- エレベーター

駐車場あり／エレベーター／オートロック・自動ドア／共用玄関ドア／宅配BOX／掲示板／ホテルライク／階段灯／屋外共用水栓／ゴミ集積場（敷地内）／駐輪場（屋根付き）／駐輪場（屋根無し）／高遮音床システム「SHAI DD55」／防犯カメラ／消火器／インターロッキング／植栽／LGBTQフレンドリー／インターネット無料／ペット相談可（犬・猫可）／カラーモニター付ドアホン／対面キッチン／3口ガスコンロ／給湯器（追焚機能付）／エコジョーズ／給湯箇所（浴室・台所・洗面所）／バス・トイレ（セパレート）／ユニットバス1418／24H換気システム／浴室乾燥機



積水ハウスの賃貸住宅 シャーメゾン  
**Sha Maison**

物件名	シャーメゾン グラン アイ 0201号室	間取り	2LDK／洋室7.7 洋室6.8 LDK13.6 (帖)
アクセス	阪神電鉄本線 西宮駅 徒歩9分 JR東海道線 さくら夙川駅 徒歩10分	専有面積 / 向き	66.46㎡ / 南 (角部屋)
所在地	兵庫県西宮市常磐町 15-3、15-19、15-20	築年月 / 構造	2025年5月下旬 / 重量鉄骨・2階-3階建
ランドマーク	-	入居 / 契約期間	2025年6月上旬 / 2年
		駐車場	駐車場空有り / 月18700円

入居諸条件備考

契約一時金は契約時に借主より貸主に支払われ返還されないお金です。／24時間365日緊急時対応受付物件：専用部分内の住まいのトラブルは「シャーメゾンライフSUPPORT24」（月額1,320円税込）にご加入いただきます。／本物件はペット飼育可物件ですが、種類・大きさ・室内での飼育の可否等は問合せ先にご確認下さい。／ご入居にかかる諸費用として、クリーニング特約料（初回契約時）44,000円（税込）、スマートロック設定費用16,500円が必要です。／火災保険へのご加入が条件となります。＊ご入居中は、借家人賠償責任保険・個人賠償責任保険が付帯された火災保険へのご加入が必要となります。積水ハウス不動産グループでは、万一の事故の際、グループが連携して迅速に対応できる「シャーメゾンライフGUARD」(\*)へのご加入を推奨しております。＊保険契約の取扱代理店は、積水ハウス不動産関西(株)および積水ハウス不動産パートナーズ(株)となります。／積水ハウス不動産パートナーズの保証人不要プラン『らくらくパートナー』に加入が必要です。【新規契約時】事務手数料：33,000円(税込)、【毎月】保証料：月額賃料等の2%／諸費用及びその他契約費用は別途打合せ／更新料：新賃料の1ヶ月分

※消費税は10%として計算しています。※掲載されている図面・写真等は、作成方法や撮影方法・時期などにより実際とは異なる場合があります。＊家具や車などは、配置のイメージであり、賃貸物件に付属していません（家具家電付き等の表示があるものを除く）。

No.001098400201

**ポイントがたまる**  
住んでいるだけでポイントが貯まり、住替え時に家賃が最大3ヶ月分無料に!

**らくらくパートナー**  
気分も手間もお財布も、らくらく。保証人不要のらくらくパートナー

**シティネット株式会社**  
TEL:0798-38-1543  
FAX: 0798-38-1544

**阪神西宮店**  
兵庫県西宮市中町5-20  
免許番号：兵庫県知事(4)第10417号  
所属団体：公益社団法人全日本不動産協会 兵庫県本部 / 公益社団法人近畿地区不動産公正取引協議会

取引形態  
仲介