

# Sha Maison

積水ハウス品質のお部屋を シャーメゾン ショップ Shop

阪神電鉄本線

甲子園駅 徒歩13分

モバイルで見る



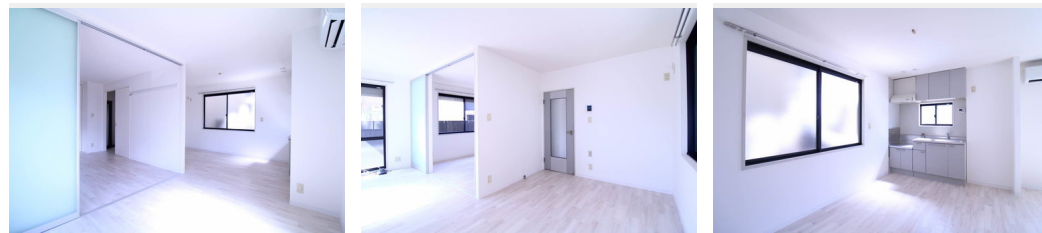
**1LDK**  
アパート

家賃 **69,000 円**

共益費等 0 円

敷金 30,000 円

契約一時金 50,000 円



積水ハウスの賃貸住宅 シャーメゾン  
**Sha Maison**

この物件の  
**オススメ  
ポイント**

阪神甲子園駅まで徒歩13分／春風小学校まで約170m・上甲子園中学校まで約580m／インターネット無料。Wi-Fiルーター付き。／

この物件についている **こだわり設備**

- インターネット 無料(WiFi付)
- 給湯設備

駐車場あり／CATV／インターネット対応／インターネット無料(Wi-Fi対応)／ゴミ集積場(敷地内)／駐輪場(屋根付き)／消火器／LGBTQフレンドリー／高齢者対応可／インターホン／給湯器／給湯箇所(浴室・台所・洗面所)／バス・トイレ(セパレート)／洗面化粧台／洗濯機置場(室内)／網戸

物件名	春風ハウス東棟 0101号室	間取り	1LDK / LDK11 洋室7 (帖)
アクセス	阪神電鉄本線 甲子園駅 徒歩13分 阪神電鉄本線 久寿川駅 徒歩18分	専有面積 / 向き	40.0㎡ / 西 (角部屋)
所在地	兵庫県西宮市上甲子園 2丁目11-18	築年月 / 構造	1995年10月上旬 / 軽量鉄骨・1階-2階建
ランドマーク	-	入居 / 契約期間	即時 / 2年
		駐車場	駐車場空有り / 月16500円 駐車場敷金別途要

入居諸条件備考

契約一時金は契約時に借主より貸主に支払われ返還されないお金です。／24時間365日緊急時対応受付物件：専用部分内の住まいのトラブルは「シャーメゾンライフSUPPORT24」(月額880円税込)にご加入いただきます。／ご入居にかかる諸費用として、クリーニング特約料(初回契約時) 33,000円(税込)、鍵交換費用(初回契約時) 11,000円(税込)が必要です。／火災保険への加入が条件となります。＊ご入居中は、借家人賠償責任保険・個人賠償責任保険が付帯された火災保険への加入が必要となります。積水ハウス不動産グループでは、万一の事故の際、グループが連携して迅速に対応できる「シャーメゾンライフGUARD」(\*)へのご加入を推奨しております。＊保険契約の取扱代理店は、積水ハウス不動産関西(株)および積水ハウス不動産パートナーズ(株)となります。／積水ハウス不動産パートナーズの保証人不要プラン『らくらくパートナー』に加入が必要です。[新規契約時]事務手数料：33,000円(税込)、[毎月]保証料：月額賃料等の2% / 諸費用及び、契約に要する費用は別途打合せ / 更新料：なし

※消費税は10%として計算しています。※掲載されている図面・写真等は、作成方法や撮影方法・時期などにより実際とは異なる場合があります。※家具や車などは、配置のイメージであり、賃貸物件に付属していません(家具家電付き等の表示があるものを除く)。

**ポイントがたまる**  
住んでいるだけでポイントが貯まり、住替え時に家賃が最大3ヶ月分無料に!

**らくらくパートナー**  
気分も手間もお財布も、らくらく。保証人不要のらくらくパートナー

**シティネット株式会社**  
TEL:0798-43-5771  
FAX: 0798-43-5772

**阪神甲子園店**  
兵庫県西宮市甲子園浦風町19番6号  
免許番号：兵庫県知事(6)第010417号  
所属団体：公益社団法人全日本不動産協会 兵庫県本部 / 公益社団法人近畿地区不動産公正取引協議会

取引形態  
仲介