

# Sha Maison

積水ハウス品質のお部屋を シャーメゾン ショップ Shop

阪神電鉄本線

甲子園駅 徒歩13分

モバイルで見る



**2DK**  
アパート

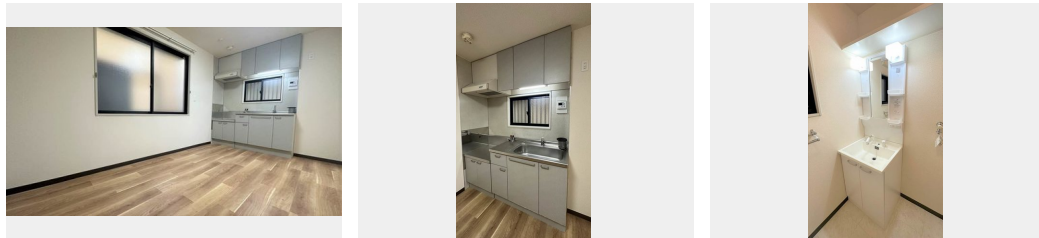
家賃 **68,000 円**

共益費等 0 円

敷金 30,000 円

契約一時金 0 円

契約一時金 0



積水ハウスの賃貸住宅 シャーメゾン  
**Sha Maison**

この物件の  
オススメ  
ポイント

阪神甲子園駅まで徒歩13分/インターネット無料  
Wi-Fi対応/バス・トイレセパレート/独立洗面化粧台あり/モニター付きインターホンなので、開ける前に来訪者をチェックできます/

この物件についている **こだわり設備**



CATV/インターネット対応/インターネット無料(Wi-Fi対応)/ゴミ集積場(敷地内)/駐輪場(屋根付き)/消火器/LGBTQフレンドリー/高齢者対応可/給湯箇所(浴室・台所・洗面所)/バス・トイレ(セパレート)/洗濯機置場(室内)/網戸/カラーモニター付ドアホン/洗髪洗面化粧台/給湯器(ガス)

物件名 春風ハウス西棟 0102号室  
アクセス 阪神電鉄本線 甲子園駅 徒歩13分  
阪神電鉄本線 久寿川駅 徒歩18分  
所在地 兵庫県西宮市上甲子園2丁目11-18  
ランドマーク -

間取り 2DK/洋室4.6 和室6.4 DK6.4 (帖)  
専有面積/向き 40.0㎡/東(角部屋)  
築年月/構造 1995年10月上旬/軽量鉄骨・1階-2階建  
入居/契約期間 即時/2年  
駐車場 駐車場なし

入居諸条件備考

24時間365日緊急時対応受付物件:専用部分内の住まいのトラブルは「シャーメゾンライフSUPPORT24」(月額880円税込)にご加入いただきます。/ご入居にかかる諸費用として、クリーニング特約料(初回契約時)33,000円(税込)、鍵交換費用(初回契約時)11,000円(税込)が必要です。/火災保険へのご加入が必要となります。\*ご入居中は、借家人賠償責任保険・個人賠償責任保険が付帯された火災保険へのご加入が必要です。積水ハウス不動産グループでは、万一の事故の際、グループが連携して迅速に対応できる「シャーメゾンライフGUARD」(\*)へのご加入を推奨しております。\*保険契約の取扱代理店は、積水ハウス不動産関西(株)および積水ハウス不動産パートナーズ(株)となります。/積水ハウス不動産パートナーズの保証人不要プラン『らくらくパートナー』にご加入が必要です。[新規契約時]事務手数料:33,000円(税込)、[毎月]保証料:月額賃料等の2%/諸費用及び、契約に要する費用は別途打合せ/更新料:なし

※消費税は10%として計算しています。※掲載されている図面・写真等は、作成方法や撮影方法・時期などにより実際とは異なる場合があります。※家具や車などは、配置のイメージであり、賃貸物件に付属していません(家具家電付き等の表示があるものを除く)。

**ポイントがたまる**  
住んでいるだけでポイントが貯まり、住替え時に家賃が最大3ヶ月分無料に!

**らくらくパートナー**  
気分も手間もお財布も、らくらく。保証人不要のらくらくパートナー

シティネット株式会社 阪神甲子園店  
TEL:0798-43-5771  
FAX: 0798-43-5772

兵庫県西宮市甲子園浦風町19番6号  
免許番号:兵庫県知事(6)第010417号  
所属団体:公益社団法人全日本不動産協会 兵庫県本部/公益社団法人近畿地区不動産公正取引協議会

取引形態  
仲介