

# Sha Maison

積水ハウス品質のお部屋を シャーメゾン ショップ Shop

阪急電鉄阪急甲陽線

苦楽園口駅 徒歩14分

モバイルで見る



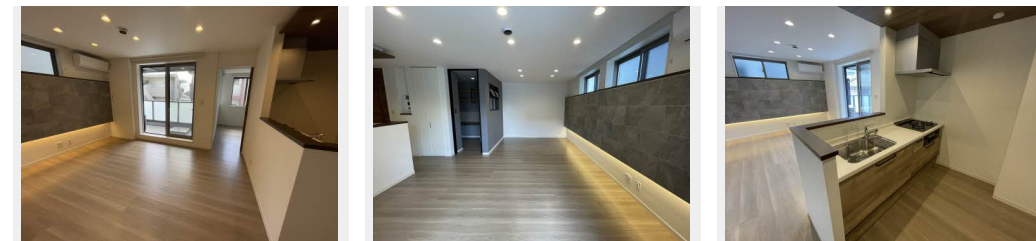
2LDK  
マンション

家賃 172,000 円

共益費等 7,000 円

敷金 100,000 円

契約一時金 330,000 円



積水ハウスの賃貸住宅 シャーメゾン

Sha Maison

この物件の  
オススメ  
ポイント

- ◆エレベーター付シャーメゾン。◆ペット飼育可（室内小型犬又は猫1匹のみ）◆省エネルギー性能に優れたZEH物件です。高断熱性能と省エネ設備を採用し光熱費を削減します。
- ◆BELS（建築・・・）

## この物件についている こだわり設備

- 高遮音床システム
- ZEH
- 宅配BOX
- 太陽光発電
- インターネット無料(WiFi付)
- IOT対応
- 動画視聴サービス
- TVモニター付きインターホン
- オートロック
- 防犯カメラ
- エレベーター
- ペット相談可

CATV/インターネット対応/インターネット無料(Wi-Fi対応)/動画視聴サービス/ペット相談可(犬・猫可)/エレベーター/オートロック・自動ドア/宅配BOX/ゴミ集積場(敷地内)/駐輪場(屋根付き)/高遮音床システム「SHAI DD55」/防犯カメラ/LGBTQフレンドリー/IOT対応/カラーモニター付ドアホン/システムキッチン/対面キッチン/3口ガスコンロ/給湯器(追焚機能付)/エコジョーズ/バス・トイレ(セパレート)/ユニットバス1418/浴室乾燥機(暖房乾燥)/洗髪洗面化粧台/洗濯機置場(室内)/室内物干し/トイレ(暖房洗浄便座)/エア

物件名 リベルダージ苦楽園 0201号室

アクセス 阪急電鉄阪急甲陽線 苦楽園口駅 徒歩14分  
阪急電鉄阪急神戸線 夙川駅 徒歩20分

所在地 兵庫県西宮市樋之池町 2 2 - 9

ランドマーク -

間取り 2LDK+S(納戸)/洋室6.4 洋室5.9 S2.6 LDK17.2 (帖)

専有面積 / 向き 74.06㎡ / 南 (角部屋)

築年月 / 構造 2023年6月下旬 / 重量鉄骨・2階-3階建

入居 / 契約期間 2024年11月中旬 / 2年

駐車場 駐車場空無し

入居諸条件備考

契約一時金は契約時に借主より貸主に支払われ返還されないお金です。/24時間365日緊急時対応受付物件：専用部分内の住まいのトラブルは「シャーメゾンライフSUPPORT24」（月額880円税込）にご加入いただきます。/本物件はペット飼育可物件ですが、種類・大きさ・室内での飼育の可否等は問合せ先にご確認下さい。/ご入居にかかる諸費用として、クリーニング特約料（初回契約時）48,400円（税込）/スマートロック設定費用16,500円が必要です。/火災保険への加入が条件となります。\*ご入居中は、借家人賠償責任保険・個人賠償責任保険が付帯された火災保険への加入が必要となります。積水ハウス不動産グループでは、万一の事故の際、グループが連携して迅速に対応できる「シャーメゾンライフGUARD」(\*)への加入を推奨しております。\*保険契約の取扱代理店は、積水ハウス不動産関西(株)および積水ハウス不動産パートナーズ(株)となります。/積水ハウス不動産パートナーズの保証人不要プラン『ちくちくパートナー』に加入が必要です。【新規契約時】事務手数料：33,000円(税込)、【毎月】保証料：月額賃料等の2%/諸費用及び、契約に要する費用は別途打合せ/更新料：新賃料の1ヶ月分

※消費税は10%として計算しています。※掲載されている図面・写真等は、作成方法や撮影方法・時期などにより実際とは異なる場合があります。※家具や車などは、配置のイメージであり、賃貸物件に付属していません（家具家電付き等の表示があるものを除く）。

ポイントがたまる  
住んでいるだけでポイントが貯まり、  
住替え時に家賃が最大3ヶ月分無料に!

らくらくパートナー  
気分も手間もお財布も、らくらく。  
保証人不要のらくらくパートナー

都市住建株式会社 阪急夙川店

TEL:0798-36-3990  
FAX: 0798-36-3991

兵庫県西宮市羽衣町 7 - 2 9  
免許番号：兵庫県知事（6）第 2 0 3 0 5 7 号  
所属団体：公益社団法人全日本不動産協会 兵庫県本部 / 公益社団法人近畿  
地区不動産公正取引協議会

取引形態  
仲介