

# Sha Maison

積水ハウス品質のお部屋を シャーメゾン ショップ Shop

阪神電鉄本線

甲子園駅 徒歩9分

モバイルで見る



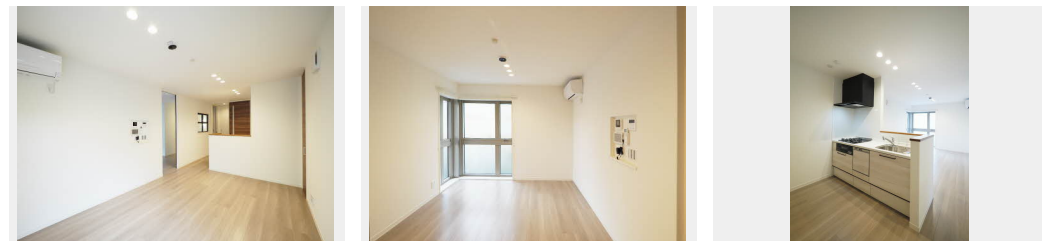
2LDK  
マンション

家賃 **155,000 円**

共益費等 7,000 円

敷金 100,000 円

契約一時金 250,000 円



積水ハウスの賃貸住宅 シャーメゾン

Sha Maison

この物件の  
オススメ  
ポイント

◆エレベーター付シャーメゾン。◆ペット飼育可（室内小型犬1匹のみ）◆ホテルライクな共用スペース。◆省エネルギー性能に優れたZEH物件です。高断熱性能と省エネ設備を採用し光熱費を削減・・・

## この物件についている こだわり設備

- シャーメゾン セレクション
- 屋内共用廊下タイプ
- シャーメゾン ガーデンス
- 高遮音床システム
- シャーメゾン ZEH
- 宅配BOX
- 太陽光発電
- 耐震等級3
- インターネット無料(WiFi付)
- IOT対応
- 動画視聴サービス
- TVモニター付きインターホン

CATV/インターネット対応/インターネット無料(Wi-Fi対応)/動画視聴サービス/ペット相談可(室内小型犬)/エレベーター/オートロック・自動ドア/宅配BOX/シャーメゾンガーデンズ/耐震等級3/ホテルライク/ZEH(袖・ゼロ・エネルギー・ハウス)/太陽光発電/ゴミ集積場(敷地内)/駐輪場(屋根付き)/高遮音床システム「SHAI DD55」/防犯カメラ/らくらく内見/IOT対応/カラーモニター付ドアホン/システムキッチン/対面キッチン/3口ガスコンロ/給湯器(追焚機能付)/エコジョーズ/バス・トイレ(セパレート)/ユニットバス1318/24H換気シ

物件名	ShaMaison HARMONIE 甲子園 0201号 室	間取り	2LDK/洋室5.8 洋室7.1 LDK12.2(帖)
アクセス	阪神電鉄本線 甲子園駅 徒歩9分 阪神電鉄本線 鳴尾・武庫川女子大前駅 徒歩15分	専有面積 / 向き	67.17㎡ / 東(角部屋)
所在地	兵庫県西宮市甲子園八番町3-7	築年月 / 構造	2023年1月下旬 / 重量鉄骨・2階-3階建
ランドマーク	-	入居 / 契約期間	2024年12月上旬 / 2年
		駐車場	駐車場なし

入居諸条件備考

契約一時金は契約時に借主より貸主に支払われ返還されないお金です。/24時間365日緊急時対応受付物件：専用部分内の住まいのトラブルは「シャーメゾンライフSUPPORT24」(月額880円税込)にご加入いただきます。/本物件はペット飼育可物件ですが、種類・大きさ・室内での飼育の可否等は問合せ先にご確認下さい。/ご入居にかかる諸費用として、クリーニング特約料(初回契約時)44,000円(税込) スマートロック設定費用16,500円が必要です。/火災保険への加入が条件となります。\*ご入居中は、借家人賠償責任保険・個人賠償責任保険が付帯された火災保険への加入が必要となります。積水ハウス不動産グループでは、万一の事故の際、グループが連携して迅速に対応できる「シャーメゾンライフGUARD」(\*)への加入を推奨しております。\*保険契約の取扱代理店は、積水ハウス不動産関西(株)および積水ハウス不動産パートナーズ(株)となります。/積水ハウス不動産パートナーズの保証人不要プラン『らくらくパートナー』に加入が必要です。【新規契約時】事務手数料：33,000円(税込)、【毎月】保証料：月額賃料等の2%/諸費用及び、契約に要する費用は別途打合せ/更新料：新賃料の1ヶ月分

※消費税は10%として計算しています。※掲載されている図面・写真等は、作成方法や撮影方法・時期などにより実際とは異なる場合があります。※家具や車などは、配置のイメージであり、賃貸物件に付属していません(家具家電付き等の表示があるものを除く)。

**ポイントがたまる**  
住んでいるだけでポイントが貯まり、住替え時に家賃が最大3ヶ月分無料に!

**らくらくパートナー**  
気分も手間もお財布も、らくらく。保証人不要のらくらくパートナー

シティネット株式会社 阪神甲子園店  
TEL:0798-43-5771  
FAX: 0798-43-5772

兵庫県西宮市甲子園浦風町19番6号  
免許番号：兵庫県知事(6)第010417号  
所属団体：公益社団法人全日本不動産協会 兵庫県本部/公益社団法人近畿地区不動産公正取引協議会

取引形態  
仲介