

Sha Maison

積水ハウス品質のお部屋を シャーメゾン ショップ Shop

J R 東海道線

甲子園口駅 徒歩4分

モバイルで見る



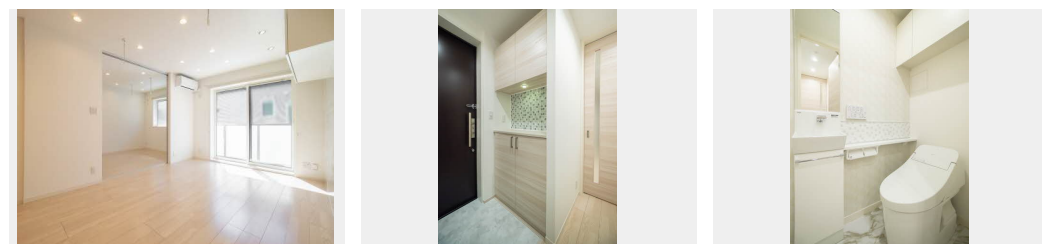
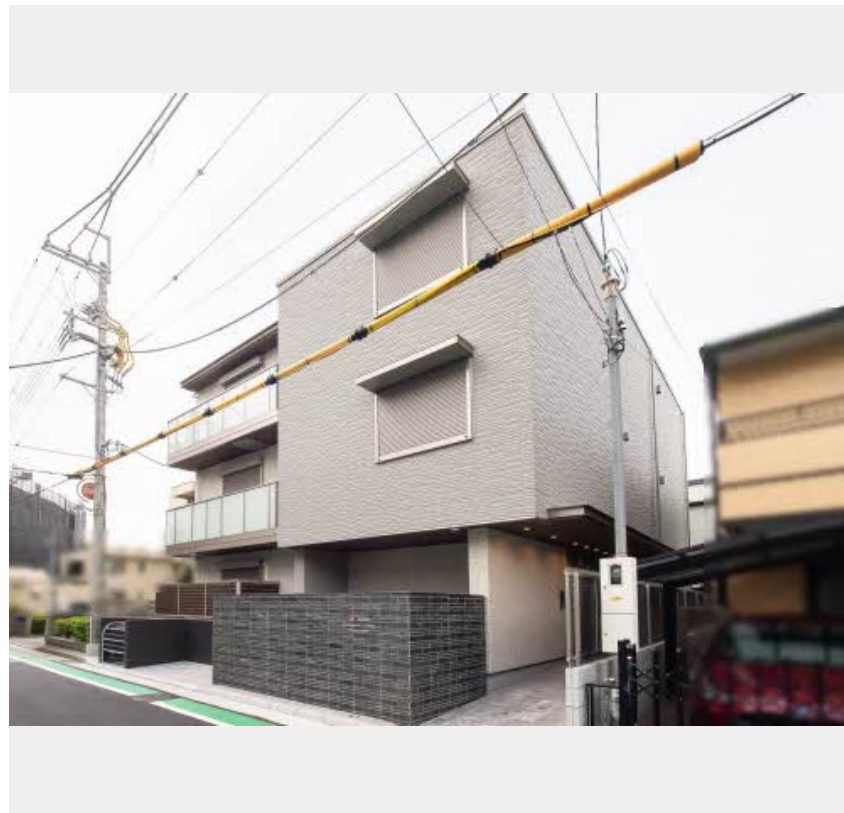
1LDK
マンション

家賃 **131,000 円**

共益費等 7,500 円

敷金 50,000 円

契約一時金 200,000 円



積水ハウスの賃貸住宅 シャーメゾン

Sha Maison

この物件の
オススメ
ポイント

エレベータ付シャーメゾン。/Wi-Fiで、快適ライフ。
/オートロック自動ドア・防犯カメラ・モニター付インターホンでセキュリティー対応！/リビングにエアコン1台付！

この物件についている こだわり設備

- 高遮音床システム
- 宅配BOX
- インターネット無料(WiFi付)
- TVモニター付きインターホン
- オートロック
- 防犯カメラ
- エレベーター
- コンロ
- 3口コンロ
- 給湯設備
- エコジョーズ
- 追い焚き給湯

CATV (e o光TV) /インターネット対応/インターネット無料 (Wi-Fi対応) /エレベーター/オートロック・自動ドア/宅配BOX/ゴミ集積場(敷地内)/駐輪場(屋根付き)/高遮音床システム「SHAIDD55」/防犯カメラ/消火器/玄関鍵(①キー②ロック)/カラーモニター付ドアホン/システムキッチン/3口ガスコンロ/給湯器(追焚機能付)/エコジョーズ/バス・トイレ(セパレート)/ユニットバス1318/浴室乾燥機(暖房乾燥)/洗髪洗面化粧台/洗濯機置場(室内)/室内物干し/トイレ(暖房洗浄便座)/エアコン 1台/断熱複層ガラス/AP用フローリング

入居諸条件備考

契約一時金は契約時に借主より貸主に支払われ返還されないお金です。/24時間365日緊急時対応受付物件：専用部分内の住まいのトラブルは「シャーメゾンライフSUPPORT24」(月額880円税込)にご加入いただきます。/ご入居にかかる諸費用として、クリーニング特約料(初回契約時)44,000円(税込)が必要です。/火災保険へのご加入が条件となります。*ご入居中は、借家人賠償責任保険・個人賠償責任保険が付帯された火災保険へのご加入が必要です。積水ハウス不動産グループでは、万一の事故の際、グループが連携して迅速に対応できる「シャーメゾンライフGUARD」(*)へのご加入を推奨しております。*保険契約の取扱代理店は、積水ハウス不動産関西(株)および積水ハウス不動産パートナーズ(株)となります。/積水ハウス不動産パートナーズの保証人不要プラン『らくらくパートナー』にご加入が必要です。[新規契約時]事務手数料：33,000円(税込)、[毎月]保証料：月額賃料等の2%/諸費用及び、契約に要する費用は別途打合せ/更新料：30,000円

物件名 シャーメゾン甲子園口1丁目レジデンス イースト0202号室

アクセス J R 東海道線 甲子園口駅 徒歩4分

所在地 兵庫県西宮市甲子園口1丁目3番4号

ランドマーク -

間取り 1LDK/洋室5.4 LDK14(帖)

専有面積/向き 46.15㎡/南(角部屋)

築年月/構造 2022年9月下旬/重量鉄骨・2階-3階建

入居/契約期間 即時/2年

駐車場 駐車場なし

※消費税は10%として計算しています。※掲載されている図面・写真等は、作成方法や撮影方法・時期などにより実際とは異なる場合があります。※家具や車などは、配置のイメージであり、賃貸物件に付属していません(家具家電付き等の表示があるものを除く)。

ポイントがたまる
住んでいるだけでポイントが貯まり、住替え時に家賃が最大3ヶ月分無料に!

らくらくパートナー
気分も手間もお財布も、らくらく。保証人不要のらくらくパートナー

シティネット株式会社 阪神甲子園店

TEL:0798-43-5771
FAX: 0798-43-5772

兵庫県西宮市甲子園浦風町19番6号
免許番号：兵庫県知事(6)第010417号
所属団体：公益社団法人全日本不動産協会 兵庫県本部/公益社団法人近畿地区不動産公正取引協議会

取引形態
仲介