

Sha Maison

積水ハウス品質のお部屋を シャーメゾン ショップ Shop

阪神電鉄本線

甲子園駅 徒歩14分

モバイルで見る



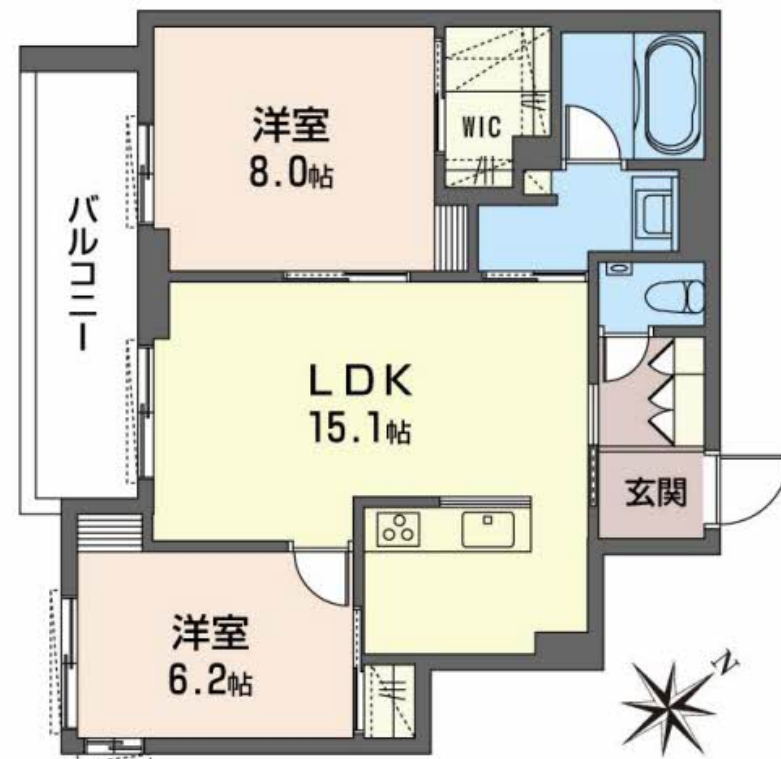
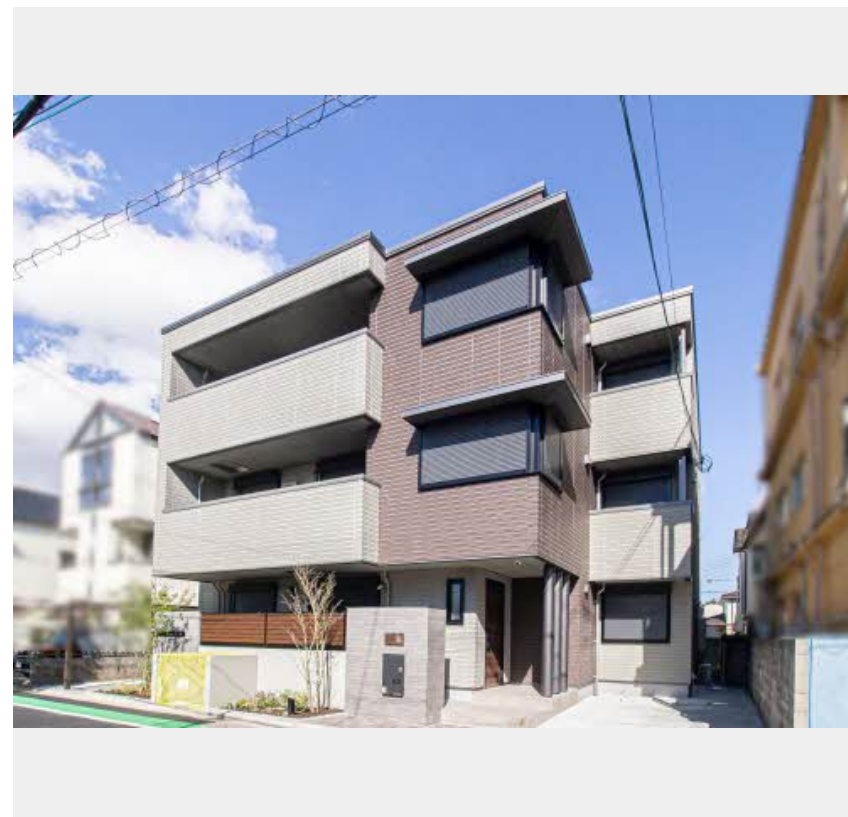
2LDK
マンション

家賃 145,000 円

共益費等 7,000 円

敷金 50,000 円

契約一時金 250,000 円



積水ハウスの賃貸住宅 シャーメゾン

Sha Maison

この物件の
オススメ
ポイント

ペット対応（室内小型犬・1匹まで）にてペットとの共同生活が可能です。/Wi-Fiで、快適ライフ。/オートロック自動ドア・防犯カメラ・モニター付インターホンでセキュリティ対応！/リ・・・

この物件についている こだわり設備

- シャーメゾン ガーデنز
- 高遮音床 システム
- BELS
- シャーメゾン ZEH
- 宅配BOX
- 太陽光発電
- 耐震等級3
- インターネット無料(WiFi付)
- IOT対応
- 動画視聴サービス
- TVモニター付きインターホン
- オートロック

CATV/インターネット対応/インターネット無料(Wi-Fi対応)/動画視聴サービス/ペット相談可(室内小型犬)/オートロック・自動ドア/宅配BOX/シャーメゾンガーデنز/耐震等級3/ゴミ集積場(敷地内)/駐輪場(屋根付き)/高遮音床システム「SHAI DD55」/防犯カメラ/植栽/LGBTQフレンドリー/IOT対応/カラーモニター付ドアホン/システムキッチン/対面キッチン/3口ガスコンロ/給湯器(追焚機能付)/エコジョーズ/給湯箇所(浴室・台所・洗面所)/バス・トイレ(セパレート)/ユニットバス1618/24H換気システム/浴室乾燥機(暖房乾)

物件名 shamaison南甲子園 0201号室

間取り 2LDK/洋室8 洋室6.2 LDK15.1(帖)

アクセス 阪神電鉄本線 甲子園駅 徒歩14分
阪神電鉄本線 久寿川駅 徒歩18分

専有面積 / 向き 65.51㎡/南西(角部屋)

所在地 兵庫県西宮市南甲子園 2丁目5-12

築年月 / 構造 2022年10月下旬/重量鉄骨・2階-3階建

ランドマーク -

入居 / 契約期間 2024年12月上旬/2年

駐車場 駐車場なし

入居諸条件備考

契約一時金は契約時に借主より貸主に支払われ返還されないお金です。/24時間365日緊急時対応受付物件：専用部分内の住まいのトラブルは「シャーメゾンライフSUPPORT24」(月額880円税込)にご加入いただきます。/本物件はペット飼育可物件ですが、種類・大きさ・室内での飼育の可否等は問合せ先にご確認下さい。/ご入居にかかる諸費用として、クリーニング特約料(初回契約時)44,000円(税込) スマートロック設定費用16,500円が必要です。/火災保険への加入が条件となります。*ご入居中は、借家人賠償責任保険・個人賠償責任保険が付帯された火災保険への加入が必要となります。積水ハウス不動産グループでは、万一の事故の際、グループが連携して迅速に対応できる「シャーメゾンライフGUARD」(*)への加入を推奨しております。*保険契約の取扱代理店は、積水ハウス不動産関西(株)および積水ハウス不動産パートナーズ(株)となります。/積水ハウス不動産パートナーズの保証人不要プラン『ちくちくパートナー』に加入が必要です。【新規契約時】事務手数料：33,000円(税込)、【毎月】保証料：月額賃料等の2%/諸費用及び、契約に要する費用は別途打合せ/更新料：新賃料の1ヶ月分

※消費税は10%として計算しています。※掲載されている図面・写真等は、作成方法や撮影方法・時期などにより実際とは異なる場合があります。※家具や車などは、配置のイメージであり、賃貸物件に付属していません(家具家電付き等の表示があるものを除く)。

ポイントがたまる
住んでいるだけでポイントが貯まり、
住替え時に家賃が最大3ヶ月分無料に!

らくらくパートナー
気分も手間もお財布も、らくらく。
保証人不要のらくらくパートナー

株式会社不動産 Labo.

TEL:0798-47-5001

FAX: 0798-47-5002

兵庫県西宮市甲子園七番町10番1-101号室

免許番号：兵庫県知事(1)第204621号

所属団体：一般社団法人兵庫県宅地建物取引業協会/公益社団法人全国宅地

建物取引業保証協会

取引形態
仲介