

Sha Maison

積水ハウス品質のお部屋を シャーメゾン ショップ Shop

阪神電鉄本線

久寿川駅 徒歩3分

モバイルで見る



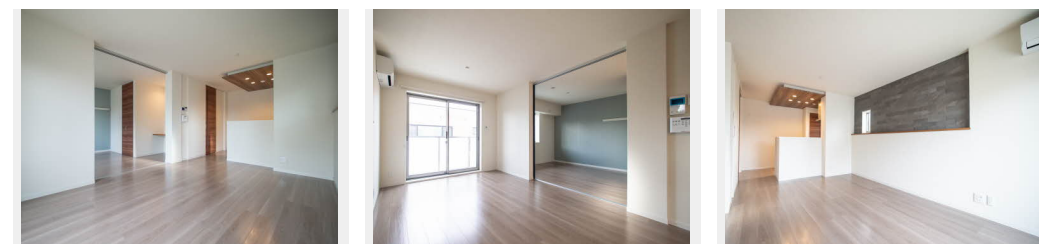
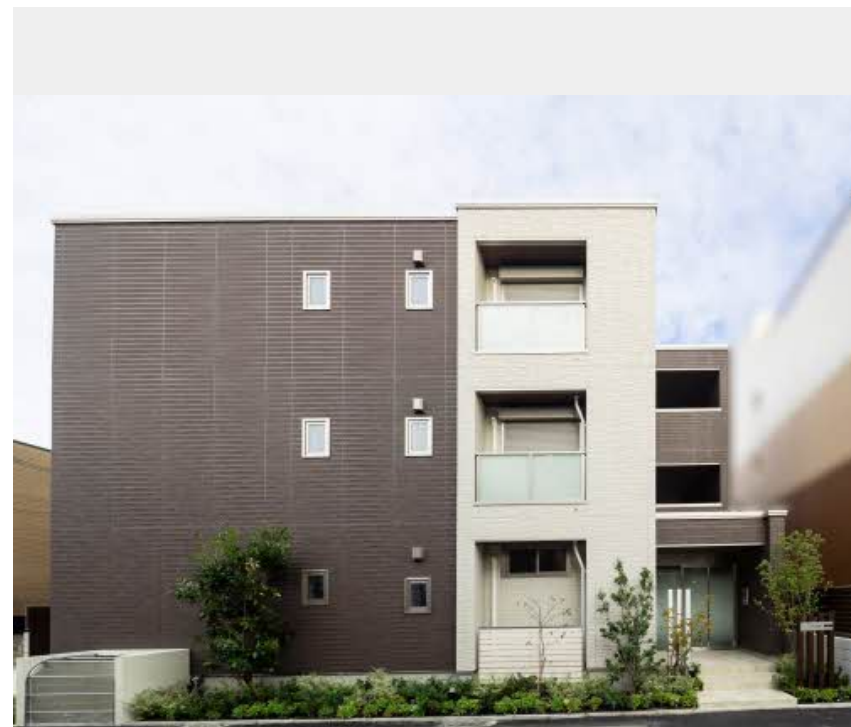
2LDK
マンション

家賃 129,000 円

共益費等 7,500 円

敷金 70,000 円

契約一時金 300,000 円



積水ハウスの賃貸住宅 シャーメゾン

Sha Maison

この物件の
オススメ
ポイント

阪神電鉄本線「久寿川」駅まで徒歩3分の良好アクセス。/高効率給湯システムエコジョーズを採用。窓は高断熱ペアガラスで空調効率を高めます。/高遮音床システムシャイド55を採用し上階から・・・

この物件についている こだわり設備

- シャーメゾン ガーデنز
- オートロック
- エコジョーズ
- 高遮音床システム
- 防犯カメラ
- 浴室乾燥機
- 宅配BOX
- 警備システム
- エアコン
- インターネット無料(WiFi付)
- 給湯設備

CATV (e光TV) /インターネット対応/インターネット無料 (Wi-Fi対応) /オートロック・自動ドア/シャーメゾンガーデنز/ゴミ集積場 (敷地内) /駐輪場 (屋根付き) /高遮音床システム「SHAIDD55」/防犯カメラ/ホームセキュリティ (ALSOK) /LGBTQフレンドリー/宅配BOX/エコジョーズ/浴室乾燥機 (暖房乾燥) /エアコン 1台/断熱複層ガラス/バス・トイレ (セパレート) /システムキッチン

物件名 エトール甲子園浦風 0201号室
アクセス 阪神電鉄本線 久寿川駅 徒歩3分
阪神電鉄本線 甲子園駅 徒歩9分
所在地 兵庫県西宮市甲子園浦風町 1 番 1 0
ランドマーク -

間取り 2LDK/洋室7 洋室6 LDK12.7 (帖)
専有面積 / 向き 63.99㎡ / 南西 (角部屋)
築年月 / 構造 2019年9月下旬 / 重量鉄骨・2階-3階建
入居 / 契約期間 2024年11月上旬 / 2年
駐車場 駐車場空無し

入居諸条件備考

契約一時金は契約時に借主より貸主に支払われ返還されないお金です。/24時間365日緊急時対応受付物件：専用部分内の住まいのトラブルは「シャーメゾンライフSUPPORT24」(月額880円税込)にご加入いただきます。/ご入居にかかる諸費用として、クリーニング特約料(初回契約時)44,000円(税込)、鍵交換費用(初回契約時)11,000円(税込)が必要です。/火災保険へのご加入が条件となります。*ご入居中は、借家人賠償責任保険・個人賠償責任保険が付帯された火災保険へのご加入が必要となります。積水ハウス不動産グループでは、万一の事故の際、グループが連携して迅速に対応できる「シャーメゾンライフGUARD」(*)へのご加入を推奨しております。*保険契約の取扱代理店は、積水ハウス不動産関西(株)および積水ハウス不動産パートナーズ(株)となります。/積水ハウス不動産パートナーズの保証人不要プラン『らくらくパートナー』にご加入が必要です。[新規契約時]事務手数料：33,000円(税込)、[毎月]保証料：月額賃料等の2%/諸費用及び、契約に要する費用は別途打合せ/更新料：60,000円

※消費税は10%として計算しています。※掲載されている図面・写真等は、作成方法や撮影方法・時期などにより実際とは異なる場合があります。※家具や車などは、配置のイメージであり、賃貸物件に付属していません(家具家電付き等の表示があるものを除く)。

ポイントがたまる
住んでいるだけでポイントが貯まり、
住替え時に家賃が最大3ヶ月分無料に!

らくらくパートナー
気分も手間もお財布も、らくらく。
保証人不要のらくらくパートナー

シティネット株式会社 阪神甲子園店

TEL:0798-43-5771
FAX: 0798-43-5772

兵庫県西宮市甲子園浦風町 1 9 番 6 号
免許番号：兵庫県知事 (6) 第 0 1 0 4 1 7 号
所属団体：公益社団法人全日本不動産協会 兵庫県本部 / 公益社団法人近畿
地区不動産公正取引協議会

取引形態
仲介