

Sha Maison

積水ハウス品質のお部屋を シャーメゾン ショップ Shop

阪急電鉄阪急甲陽線

苦楽園口駅 徒歩3分

モバイルで見る



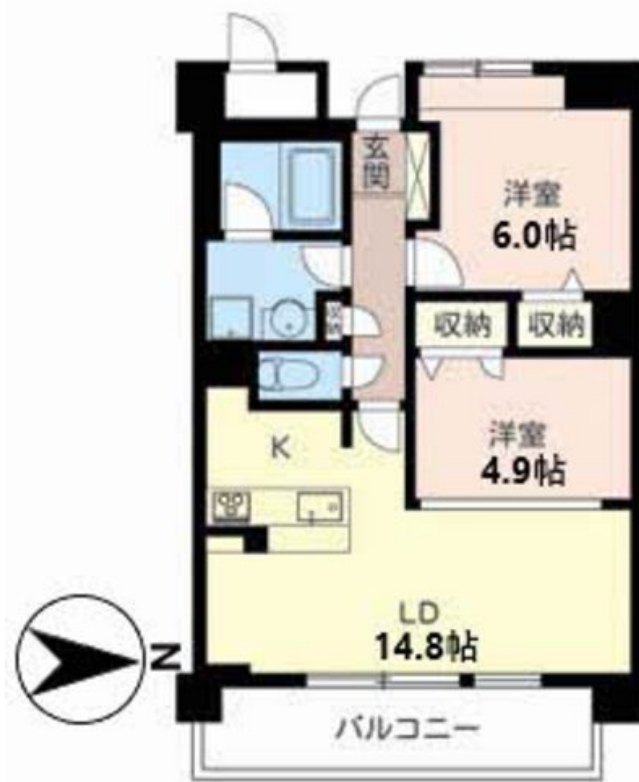
2LDK
マンション

家賃 156,000 円

共益費等 10,000 円

敷金 100,000 円

契約一時金 400,000 円



積水ハウスの賃貸住宅 シャーメゾン

Sha Maison

この物件の
オススメ
ポイント

阪急苦楽園口駅まで徒歩3分/インターネット無料
Wi-Fi対応/宅配ボックス設置/ペット(室内小型犬)
1匹飼育可。申込時(予定も含む)契約一時金
50,000円増。洗い場も設置。/共...

この物件についている こだわり設備

- シャーメゾン ガーデنز
- 宅配BOX
- しゃ熱断熱 複層ガラス
- インターネット 無料(WiFi付)
- TVモニター付き インターホン
- オートロック
- 防犯カメラ
- 警備システム
- エレベーター
- ペット相談可
- 対面 キッチン
- 対面キッチン
- コンロ

駐車場あり/ペット相談可(室内小型犬)/エレベーター(カメラ設置)/フレツ光/オートロック
・自動ドア/シャーメゾンガーデنز/ゴミ集積場(敷地内)/駐輪場(屋根付き)/消火器/ホーム
セキュリティ(ALSOK)/宅配BOX/LGBTQフレンドリー/インターネット対応/インター
ネット無料(Wi-Fi対応)/防犯カメラ/玄関鍵(ディンプルキー)/カラーモニター付ドアホン
/マルチメディア配管有/コミュニケーションキッチン/3口ガスコンロ/給湯器(追焚機能付)/エ
コジョーズ(フルオート)/給湯箇所(浴室・台所・洗面所)/バス・トイレ(セパレート)/ユニツ

物件名 セリシール夙川苦楽園 0411号室

アクセス 阪急電鉄阪急甲陽線 苦楽園口駅 徒歩3分
阪急電鉄阪急神戸線 夙川駅 徒歩12分

所在地 兵庫県西宮市名次町 8 番 1 7

ランドマーク -

間取り 2LDK/洋室6 洋室4.9 LDK14.8(帖)

専有面積/向き 61.22㎡/東

築年月/構造 2016年10月下旬/鉄筋コンクリート・4階-7階建

入居/契約期間 2024年12月中旬/2年

駐車場 駐車場空有り/月18700~19800円 駐車場敷金別途

入居諸条件備考

契約一時金は契約時に借主より貸主に支払われ返還されないお金です。/24時間365日緊急時対応受付物件:専
用部分内の住まいのトラブルは「シャーメゾンライフSUPPORT24」(月額880円税込)にご加入いただき
ます。/本物件はペット飼育可物件ですが、種類・大きさ・室内での飼育の可否等は問合せ先にご確認下さい。
/ご入居にかかる諸費用として、クリーニング特約料(初回契約時)44,000円(税込)、鍵交換費用(初回契約
時)11,000円(税込)が必要です。/火災保険へのご加入が条件となります。*ご入居中は、借家人賠償責任保
険・個人賠償責任保険が付帯された火災保険へのご加入が必要となります。積水ハウス不動産グループでは、万
一の事故の際、グループが連携して迅速に対応できる「シャーメゾンライフGUARD」(*)へのご加入を推奨し
ております。*保険契約の取扱代理店は、積水ハウス不動産関西(株)および積水ハウス不動産パートナーズ(株
)となります。/積水ハウス不動産パートナーズの保証人不要プラン『ちくらくパートナー』に加入が必要です
。【新規契約時】事務手数料:33,000円(税込)、【毎月】保証料:月額賃料等の2%/諸費用及び、契約
に要する費用は別途打合せ/更新料:新賃料の1ヶ月分

No.000447600411

※消費税は10%として計算しています。※掲載されている図面・写真等は、作成方法や撮影方法・時期などにより実際とは異なる場合があります。※家具や車などは、配置のイメージであり、賃貸物件に付属していません(家具家電付き等の表示があるものを除く)。

ポイントがたまる
住んでいるだけでポイントが貯まり、
住替え時に家賃が最大3ヶ月分無料に!

らくらくパートナー
気分も手間もお財布も、らくらく。
保証人不要のらくらくパートナー

都市住建株式会社 阪急夙川店

TEL:0798-36-3990
FAX: 0798-36-3991

兵庫県西宮市羽衣町7-29
免許番号:兵庫県知事(6)第203057号
所属団体:公益社団法人全日本不動産協会 兵庫県本部/公益社団法人近畿
地区不動産公正取引協議会

取引形態
仲介