

# Sha Maison

積水ハウス品質のお部屋を シャーメゾン ショップ Shop

J R 東海道線

甲子園口駅 徒歩6分

モバイルで見る



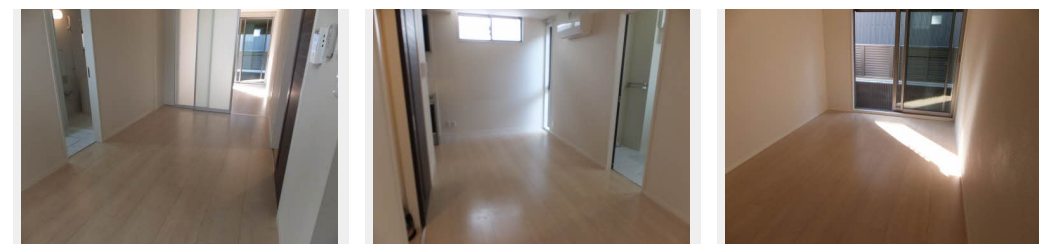
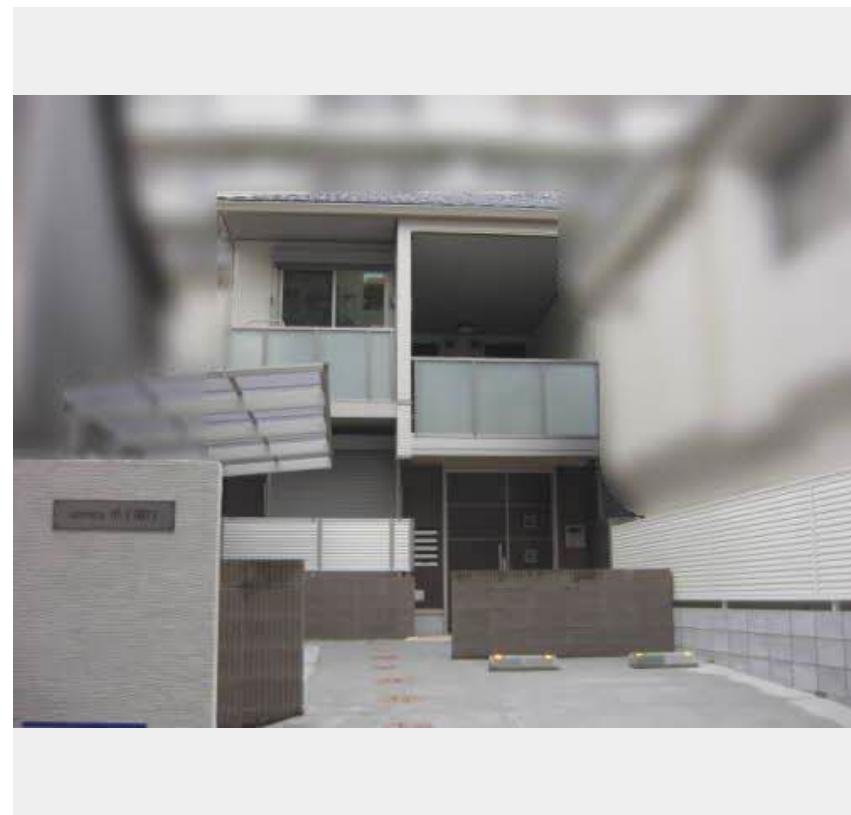
**1LDK**  
アパート

家賃 **87,000 円**

共益費等 3,000 円

敷金 30,000 円

契約一時金 170,000 円



積水ハウスの賃貸住宅 シャーメゾン

Sha Maison

この物件の  
オススメ  
ポイント

J R 甲子園口駅まで徒歩 6 分 / エアコン 1 台付。セキュリティに配慮した共用玄関オートロック / エコジョーズ採用 / 「SHAIDD55」を採用し、上階からの衝撃音を低減しています。スライデ・・・

## この物件についている こだわり設備

- 高遮音床システム
- しゃ熱断熱複層ガラス
- TVモニター付きインターホン
- オートロック
- コンロ
- 給湯設備
- エコジョーズ
- 浴室乾燥機
- 洗髪洗面台
- 温水洗浄便座
- エアコン
- フローリング付

CATV / BS / e o 光 / オートロック / ゴミ集積場 (敷地内) / 駐輪場 (屋根付き) / 高遮音床システム「SHAIDD55」 / 消火器 / LGBTQフレンドリー / 高齢者対応可 / 玄関鍵 (①キー②ロック) / 玄関鍵 (オプナス) / モニタ付ドアホン / 電話配管有 / システムキッチン / 独立キッチン / 2口ガスコンロ / エコジョーズ / 給湯箇所 (浴室・台所・洗面所) / 24H換気システム / 浴室乾燥機 (暖房乾燥) / 洗髪洗面化粧台 / 洗濯機置場 (室内) / 物干し / トイレ (暖房洗浄便座) / エアコン 1台 / クーラースリーブ有 / しゃ熱断熱複層ガラス / AP用フローリング / 網戸 / 雨戸 (シャッタータイ

入居諸条件備考

契約一時金は契約時に借主より貸主に支払われ返還されないお金です。 / 24時間365日緊急時対応受付物件：専用部分内の住まいのトラブルは「シャーメゾンライフSUPPORT24」(月額880円税込)にご加入いただきます。 / ご入居にかかる諸費用として、クリーニング特約料(初回契約時) 33,000円(税込)、鍵交換費用(初回契約時) 11,000円(税込)が必要です。 / 火災保険へのご加入が条件となります。 \*ご入居中は、借家人賠償責任保険・個人賠償責任保険が付帯された火災保険へのご加入が必要となります。積水ハウス不動産グループでは、万一の事故の際、グループが連携して迅速に対応できる「シャーメゾンライフGUARD」(\*)へのご加入を推奨しております。 \*保険契約の取扱代理店は、積水ハウス不動産関西(株)および積水ハウス不動産パートナーズ(株)となります。 / 積水ハウス不動産パートナーズの保証人不要プラン『らくらくパートナー』にご加入が必要です。 [新規契約時] 事務手数料: 33,000円(税込)、 [毎月] 保証料: 月額賃料等の2% / 諸費用及び、契約に要する費用は別途打合せ / 更新料: 新賃料の1ヶ月分

物件名 アネックス甲子園口 0102号室  
アクセス J R 東海道線 甲子園口駅 徒歩6分  
阪神電鉄本線 甲子園駅 徒歩23分  
所在地 兵庫県西宮市甲子園口3丁目17番20号  
ランドマーク -

間取り 1LDK / 洋室6.1 LDK10.4 (帖)  
専有面積 / 向き 41.0㎡ / 南 (角部屋)  
築年月 / 構造 2013年5月下旬 / 軽量鉄骨・1階-2階建  
入居 / 契約期間 2024年12月上旬 / 2年  
駐車場 駐車場空無し

※消費税は10%として計算しています。 ※掲載されている図面・写真等は、作成方法や撮影方法・時期などにより実際とは異なる場合があります。 ※家具や車などは、配置のイメージであり、賃貸物件に付属していません (家具家電付き等の表示があるものを除く)。

**ポイントがたまる**  
住んでいるだけでポイントが貯まり、住替え時に家賃が最大3ヶ月分無料に!

**らくらくパートナー**  
気分も手間もお財布も、らくらく。保証人不要のらくらくパートナー

株式会社アップルコーポレイション 甲子園口店

TEL:0798-69-1123  
FAX: 0798-69-1124

兵庫県西宮市甲子園口2丁目5-19  
免許番号: 兵庫県知事(6)第203199号  
所属団体: 一般社団法人兵庫県宅地建物取引業協会 / 公益社団法人近畿地区不動産公正取引協議会

取引形態  
仲介