



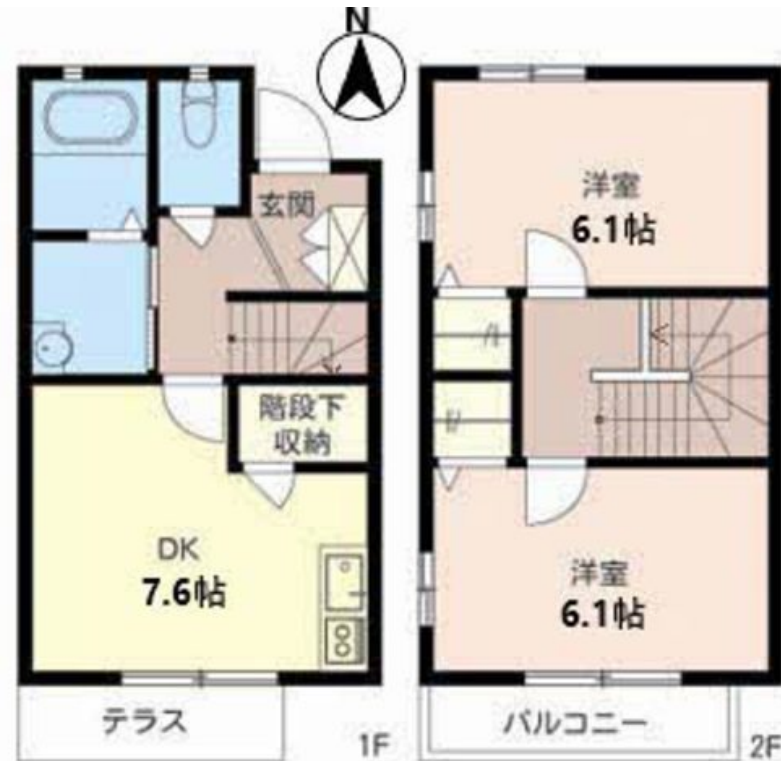
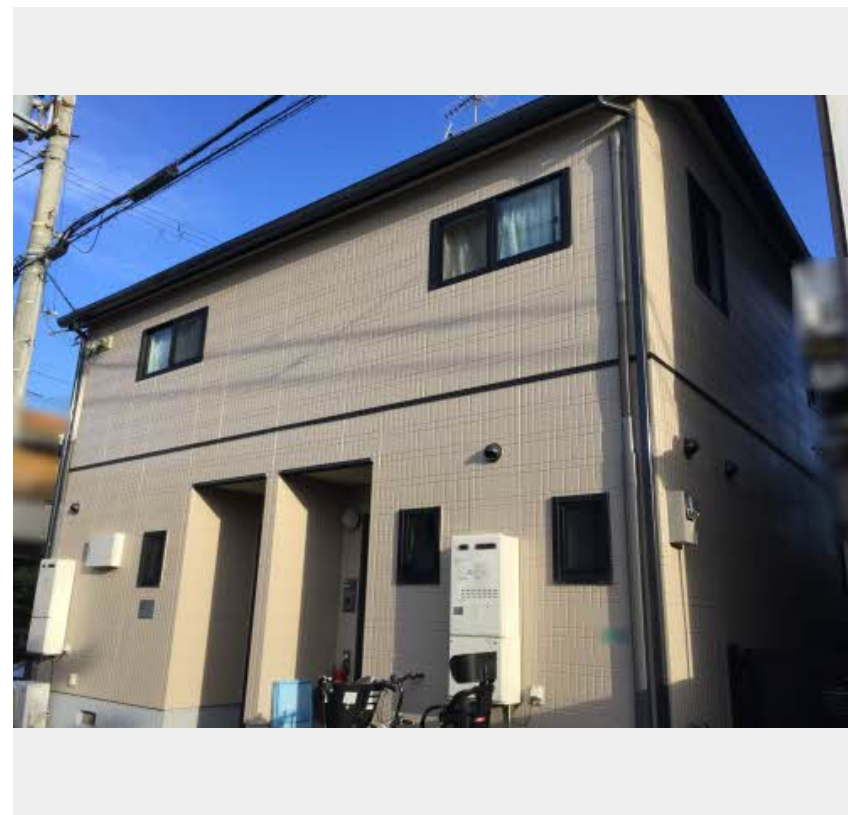
**2DK**  
テラスハウス

家賃 **89,000 円**

共益費等 0 円

敷金 30,000 円

契約一時金 50,000 円

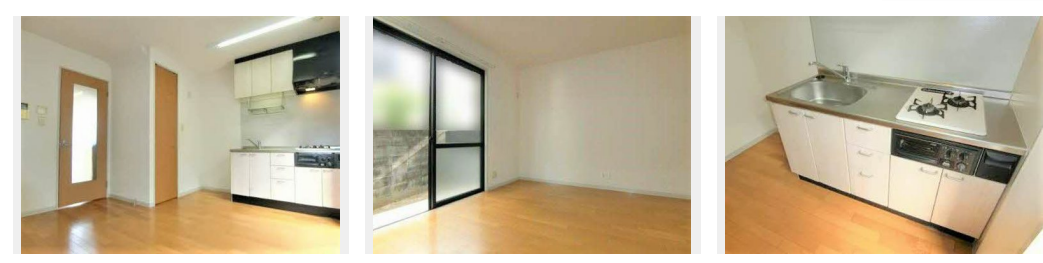


**この物件の  
オススメ  
ポイント**

阪神武庫川駅まで徒歩10分/メゾネットタイプの物件です南向きの角部屋です/3口コンロのシステムキッチン/浴室乾燥機・洗濯機能付便座・洗髪洗面化粧台/各部屋に収納がついています。/洗・・・

**この物件についている こだわり設備**

- TVモニター付きインターホン
- コンロ
- 3口コンロ
- 給湯設備
- 追い焚き給湯
- 浴室乾燥機
- 洗髪洗面台
- 温水洗浄便座



積水ハウスの賃貸住宅 シャーメゾン  
**Sha Maison**

駐車場あり/共聴アンテナ/駐輪場(屋根無し)/LGBTQフレンドリー/高齢者対応可/メゾネット/バルコニー/クーラースリーブ有/洗濯機置場(室内)/モニタ付ドアホン/システムキッチン/3口フラットコンロ/給湯器(追焚機能付)/バス・トイレ(セパレート)/浴室乾燥機(暖房乾燥)/洗髪洗面化粧台/トイレ(洗浄機能付便座)

物件名	テラスハウス樋口 0102号室	間取り	2DK/D K 7.6 洋室6.1 洋室6.1 (帖)
アクセス	阪神電鉄武庫川線 武庫川駅 徒歩10分 阪神電鉄本線 鳴尾・武庫川女子大前駅 徒歩13分	専有面積 / 向き	54.5㎡ / 南 (角部屋)
所在地	兵庫県西宮市小松町 1丁目9-4	築年月 / 構造	2002年8月下旬 / 軽量鉄骨・1階-2階建
ランドマーク	-	入居 / 契約期間	2024年12月上旬 / 2年
		駐車場	駐車場空有り / 月15400円 駐車場敷金別途要

入居諸条件備考

契約一時金は契約時に借主より貸主に支払われ返還されないお金です。/24時間365日緊急時対応受付物件：専用部分内の住まいのトラブルは「シャーメゾンライフSUPPORT24」(月額880円税込)にご加入いただきます。/ご入居にかかる諸費用として、クリーニング特約料(初回契約時) 44,000円(税込)、鍵交換費用(初回契約時) 11,000円(税込)が必要です。/火災保険へのご加入が条件となります。\*ご入居中は、借家人賠償責任保険・個人賠償責任保険が付帯された火災保険へのご加入が必要となります。積水ハウス不動産グループでは、万一の事故の際、グループが連携して迅速に対応できる「シャーメゾンライフGUARD」(\*)へのご加入を推奨しております。\*保険契約の取扱代理店は、積水ハウス不動産関西(株)および積水ハウス不動産パートナーズ(株)となります。/積水ハウス不動産パートナーズの保証人不要プラン『らくらくパートナー』に加入が必要です。[新規契約時]事務手数料：33,000円(税込)、[毎月]保証料：月額賃料等の2%/諸費用及び、契約に要する費用は別途打合せ/更新料：新賃料の1ヶ月分

No.113493000102  
※消費税は10%として計算しています。※掲載されている図面・写真等は、作成方法や撮影方法・時期などにより実際とは異なる場合があります。※家具や車などは、配置のイメージであり、賃貸物件に付属していません(家具家電付き等の表示があるものを除く)。

**ポイントがたまる**  
住んでいるだけでポイントが貯まり、住替え時に家賃が最大3ヶ月分無料に!

**らくらくパートナー**  
気分も手間もお財布も、らくらく。保証人不要のらくらくパートナー

**株式会社不動産 Labo.**  
TEL:0798-47-5001  
FAX: 0798-47-5002

兵庫県西宮市甲子園七番町10番1-101号室  
免許番号：兵庫県知事(1)第204621号  
所属団体：一般社団法人兵庫県宅地建物取引業協会/公益社団法人全国宅地建物取引業保証協会

取引形態  
仲介