

# Sha Maison

積水ハウス品質のお部屋を シャーメゾン ショップ Shop

阪神電鉄本線

武庫川駅 徒歩14分

モバイルで見る



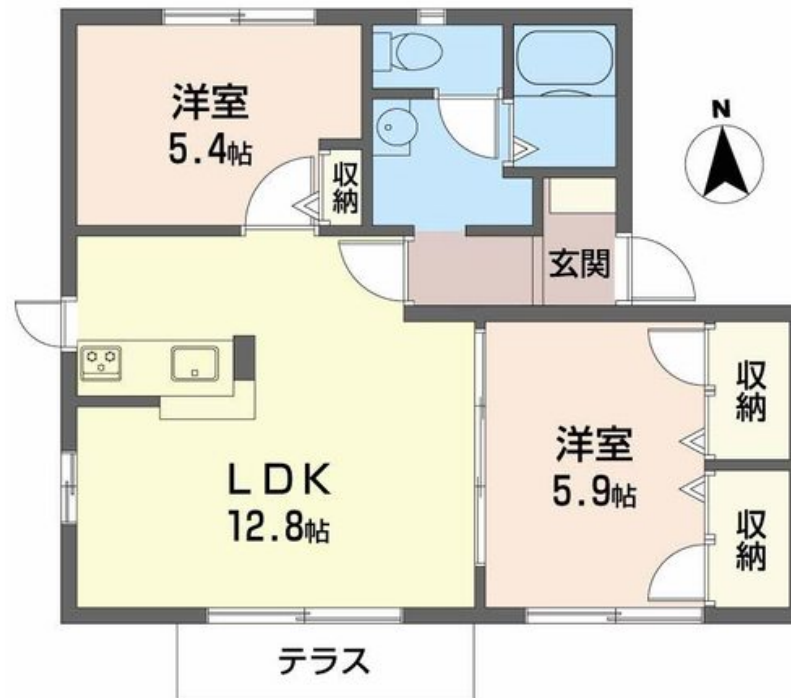
**2LDK**  
アパート

家賃 **107,000 円**

共益費等 0 円

敷金 30,000 円

契約一時金 150,000 円



この物件の  
オススメ  
ポイント

積水ハウスのシャーメゾン！！／遮光を重視した南向き／対面式キッチン／洗髪洗面化粧台付角部屋／スライディングスクリーンを開けると、LDKと洋室をひとつの空間として広々と使うことができ・・・

この物件についている **こだわり設備**

- TVモニター付きインターホン
- 対面キッチン
- 対面キッチン
- コンロ
- 3口コンロ
- 給湯設備
- 洗髪洗面台
- 専用庭

駐車場あり／共聴アンテナ／LGBTQフレンドリー／高齢者対応可／クーラースリーブ有／専用庭／対面キッチン／給湯器（ガス）／洗髪洗面化粧台／3口ガスコンロ／カラーモニタ付ドアホン／スライディングスクリーン／バス・トイレ（セパレート）

積水ハウスの賃貸住宅 シャーメゾン

Sha Maison

物件名 ハイツDOUYAMA 0102号室  
アクセス 阪神電鉄本線 武庫川駅 徒歩14分  
阪神電鉄本線 鳴尾・武庫川女子大前駅 徒歩15分  
所在地 兵庫県西宮市小松北町1丁目5-1  
ランドマーク -

間取り 2LDK／LDK12.8 洋室5.4 洋室5.9 (帖)  
専有面積 / 向き 52.5㎡ / 南 (角部屋)  
築年月 / 構造 1999年2月下旬 / 軽量鉄骨・1階-2階建  
入居 / 契約期間 即時 / 2年  
駐車場 駐車場空有り / 月14300円 駐車場敷金別途要

入居諸条件備考

契約一時金は契約時に借主より貸主に支払われ返還されないお金です。／24時間365日緊急時対応受付物件：専用部分内の住まいのトラブルは「シャーメゾンライフSUPPORT24」（月額880円税込）にご加入いただきます。／ご入居にかかる諸費用として、クリーニング特約料（初回契約時）44,000円（税込）、鍵交換費用（初回契約時）11,000円（税込）が必要です。／火災保険へのご加入が条件となります。＊ご入居中は、借家人賠償責任保険・個人賠償責任保険が付帯された火災保険へのご加入が必要となります。積水ハウス不動産グループでは、万一の事故の際、グループが連携して迅速に対応できる「シャーメゾンライフGUARD」（＊）へのご加入を推奨しております。＊保険契約の取扱代理店は、積水ハウス不動産関西（株）および積水ハウス不動産パートナーズ（株）となります。／積水ハウス不動産パートナーズの保証人不要プラン『らくらくパートナー』にご加入が必要です。【新規契約時】事務手数料：33,000円（税込）、【毎月】保証料：月額賃料等の2％／諸費用及び、契約に要する費用は別途打合せ／更新料：新賃料の1ヶ月分

※消費税は10%として計算しています。※掲載されている図面・写真等は、作成方法や撮影方法・時期などにより実際とは異なる場合があります。＊家具や車などは、配置のイメージであり、賃貸物件に付属していません（家具家電付き等の表示があるものを除く）。

**ポイントがたまる**  
住んでいるだけでポイントが貯まり、住替え時に家賃が最大3ヶ月分無料に!

**らくらくパートナー**  
気分も手間もお財布も、らくらく。保証人不要のらくらくパートナー

シティネット株式会社 阪神甲子園店  
TEL:0798-43-5771  
FAX: 0798-43-5772

兵庫県西宮市甲子園浦風町19番6号  
免許番号：兵庫県知事（6）第010417号  
所属団体：公益社団法人全日本不動産協会 兵庫県本部／公益社団法人近畿地区不動産公正取引協議会

取引形態  
仲介