

# Sha Maison

積水ハウス品質のお部屋を シャーメゾン ショップ Shop

阪神電鉄本線

久寿川駅 徒歩8分

モバイルで見る



1DK  
アパート

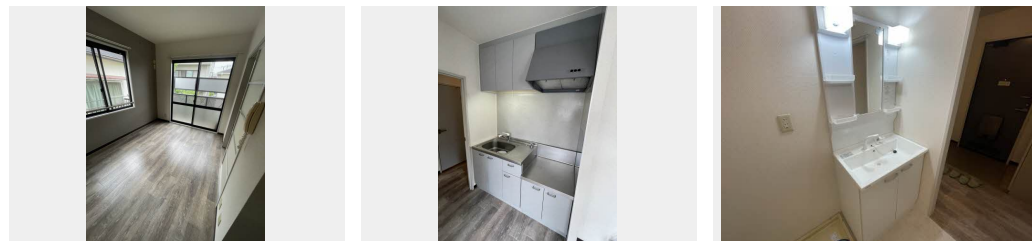
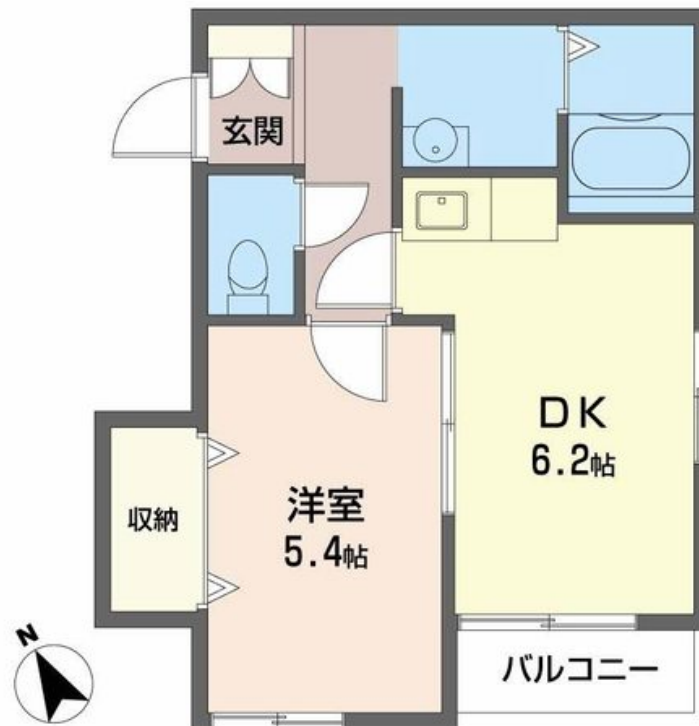
家賃 **59,000 円**

共益費等 0 円

敷金 0 円

契約一時金 0 円

契約一時金 0



積水ハウスの賃貸住宅 シャーメゾン

Sha Maison

この物件の  
オススメ  
ポイント

阪神久寿川駅まで徒歩8分 / 全戸シャッター雨戸付き / 洗髪洗面化粧台付 / 角部屋

この物件についている **こだわり設備**



共聴アンテナ / LGBTQフレンドリー / 高齢者対応可 / ゴミ集積場 (敷地内) / クーラースリーブ有 / 独立キッチン / 給湯器 (ガス) / 洗髪洗面化粧台 / インターホン / バス・トイレ (セパレート)

物件名 アイエフハイツ甲子園 0201号室

間取り 1DK / DK 6.2 洋室 5.4 (帖)

アクセス 阪神電鉄本線 久寿川駅 徒歩8分  
阪神電鉄本線 甲子園駅 徒歩10分

専有面積 / 向き 32.0㎡ / 南 (角部屋)

所在地 兵庫県西宮市甲子園浜田町 1 2 番 3 1 号

築年月 / 構造 1996年6月上旬 / 軽量鉄骨・2階-2階建

ランドマーク -

入居 / 契約期間 即時 / 2年

駐車場 駐車場なし

入居諸条件備考

24時間365日緊急時対応受付物件：専用部分内の住まいのトラブルは「シャーメゾンライフSUPPORT 24」(月額880円税込)にご加入いただきます。/ご入居にかかる諸費用として、クリーニング特約料(初回契約時)33,000円(税込)、鍵交換費用(初回契約時)11,000円(税込)が必要です。/火災保険へのご加入が必要となります。\*ご入居中は、借家人賠償責任保険・個人賠償責任保険が付帯された火災保険へのご加入が必要です。積水ハウス不動産グループでは、万一の事故の際、グループが連携して迅速に対応できる「シャーメゾンライフGUARD」(\*)へのご加入を推奨しております。\*保険契約の取扱代理店は、積水ハウス不動産関西(株)および積水ハウス不動産パートナーズ(株)となります。/積水ハウス不動産パートナーズの保証人不要プラン『らくらくパートナー』に加入が必要です。[新規契約時]事務手数料:33,000円(税込)、[毎月]保証料:月額賃料等の2%/諸費用及び、契約に要する費用は別途打合せ/更新料:新賃料の1ヶ月分

※消費税は10%として計算しています。※掲載されている図面・写真等は、作成方法や撮影方法・時期などにより実際とは異なる場合があります。※家具や車などは、配置のイメージであり、賃貸物件に付属していません(家具家電付き等の表示があるものを除く)。

**ポイントがたまる**  
住んでいるだけでポイントが貯まり、  
住替え時に家賃が最大3ヶ月分無料に!

**らくらくパートナー**  
気分も手間もお財布も、らくらく。  
保証人不要のらくらくパートナー

シティネット株式会社 阪神甲子園店

TEL:0798-43-5771  
FAX: 0798-43-5772

兵庫県西宮市甲子園浦風町 1 9 番 6 号  
免許番号: 兵庫県知事 (6) 第 0 1 0 4 1 7 号  
所属団体: 公益社団法人全日本不動産協会 兵庫県本部 / 公益社団法人近畿  
地区不動産公正取引協議会

取引形態  
仲介