

Sha Maison

積水ハウス品質のお部屋を シャーメゾン ショップ Shop

阪急電鉄阪急甲陽線

苦楽園口駅 徒歩13分

モバイルで見る



3K
アパート

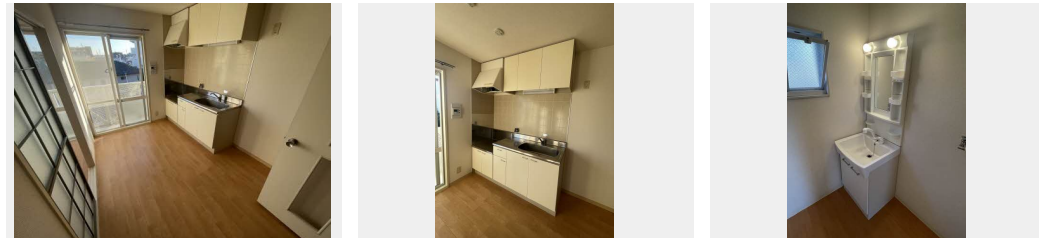
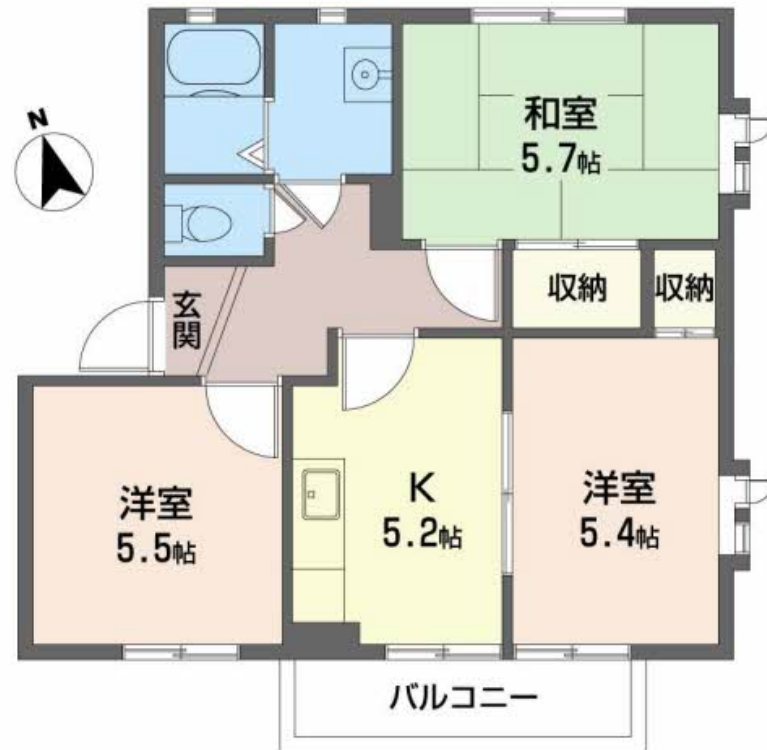
家賃 **57,000 円**

共益費等 0 円

敷金 20,000 円

契約一時金 0 円

契約一時金 0



積水ハウスの賃貸住宅 シャーメゾン

Sha Maison

この物件の
オススメ
ポイント

阪急苦楽園口まで徒歩13分 / 敷地内にごみBOX設置 / モニターホン、シャッター雨戸でセキュリティに配慮 / 洗髪洗面化粧台 / バス・トイレ別 / バルコニー付き

この物件についている **こだわり設備**

- TVモニター付きインターホン
- 給湯設備
- 洗髪洗面台

共聴アンテナ / LGBTQフレンドリー / ゴミ集積場(敷地内) / 高齢者対応可 / バルコニー / クーラー / スリープ有 / 給湯器(ガス) / 洗髪洗面化粧台 / バス・トイレ(セパレート) / モニタ付ドアホン

物件名	ビュー苦楽園 0201号室	間取り	3K / K5.2 和室5.7 洋室5.4 洋室5.5 (帖)
アクセス	阪急電鉄阪急甲陽線 苦楽園口駅 徒歩13分 阪急電鉄阪急甲陽線 甲陽園駅 徒歩22分	専有面積 / 向き	50.0㎡ / 南
所在地	兵庫県西宮市苦楽園一番町 1 - 6 8	築年月 / 構造	1993年10月上旬 / 軽量鉄骨・2階-2階建
ランドマーク	-	入居 / 契約期間	即時 / 2年
		駐車場	駐車場空無し

入居諸条件備考

24時間365日緊急時対応受付物件：専用部分内の住まいのトラブルは「シャーメゾンライフSUPPORT 24」（月額880円税込）にご加入いただきます。／ご入居にかかる諸費用として、クリーニング特約料（初回契約時）44,000円（税込）、鍵交換費用（初回契約時）11,000円（税込）が必要です。／火災保険へのご加入が必要となります。＊ご入居中は、借家人賠償責任保険・個人賠償責任保険が付帯された火災保険へのご加入が必要です。積水ハウス不動産グループでは、万一の事故の際、グループが連携して迅速に対応できる「シャーメゾンライフGUARD」（*）へのご加入を推奨しております。＊保険契約の取扱代理店は、積水ハウス不動産関西（株）および積水ハウス不動産パートナーズ（株）となります。／積水ハウス不動産パートナーズの保証人不要プラン『らくらくパートナー』に加入が必要です。[新規契約時]事務手数料：33,000円（税込）、[毎月]保証料：月額賃料等の2% / 諸費用及び、契約に要する費用は別途打合せ / 更新料：新賃料の1ヶ月分

※消費税は10%として計算しています。※掲載されている図面・写真等は、作成方法や撮影方法・時期などにより実際とは異なる場合があります。＊家具や車などは、配置のイメージであり、賃貸物件に付属しておりません（家具家電付き等の表示があるものを除く）。

ポイントがたまる
住んでいるだけでポイントが貯まり、住替え時に家賃が最大3ヶ月分無料に!

らくらくパートナー
気分も手間もお財布も、らくらく。保証人不要のらくらくパートナー

シティネット株式会社 阪神西宮店
TEL:0798-38-1543
FAX: 0798-38-1544

兵庫県西宮市田中町 5 - 2 0
免許番号：兵庫県知事（4）第 1 0 4 1 7 号
所属団体：公益社団法人全日本不動産協会 兵庫県本部 / 公益社団法人近畿地区不動産公正取引協議会

取引形態
仲介