

Sha Maison

積水ハウス品質のお部屋を シャーメゾン ショップ Shop

J R山陽本線

明石駅 徒歩10分

モバイルで見る



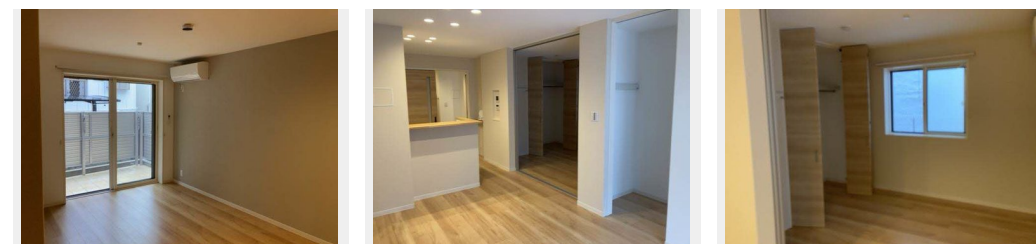
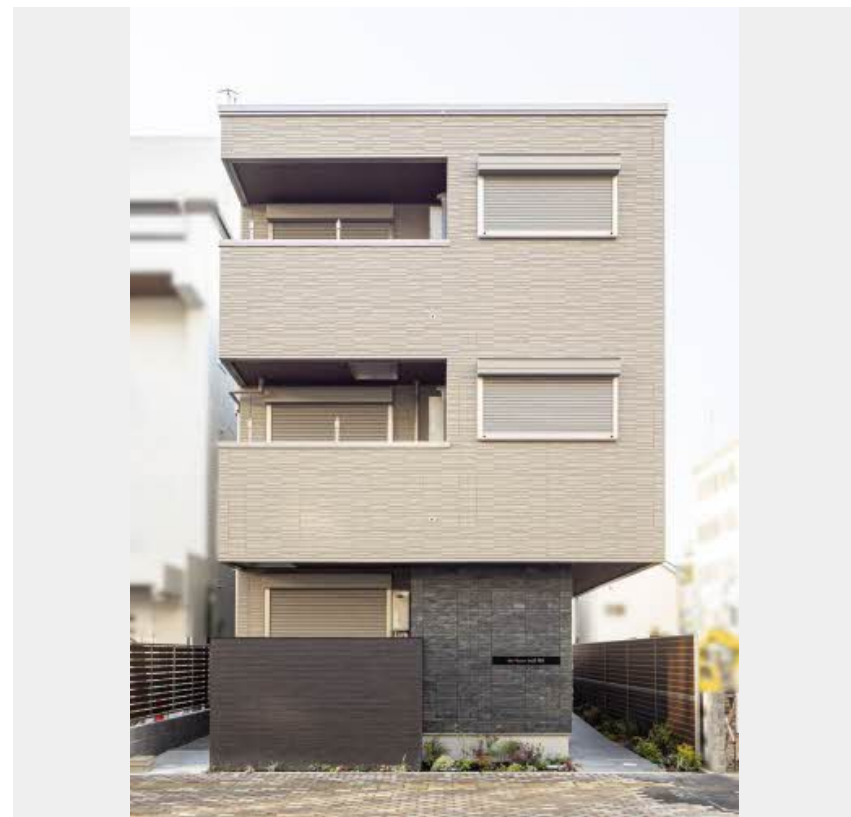
2LDK
マンション

家賃 **122,000 円**

共益費等 6,000 円

敷金 30,000 円

契約一時金 280,000 円



積水ハウスの賃貸住宅 シャーメゾン

Sha Maison

この物件の
オススメ
ポイント

積水ハウス株式会社施工の『シャーメゾン』/インターネット無料。壁埋込型Wi-Fiルーター付き。/ペット飼育可能（室内小型犬又は猫・2匹まで）/エアコン1台付き/暖房洗浄便座、浴室乾...

この物件についている **こだわり設備**

- 高遮音床システム
- 動画視聴サービス
- ペット相談可
- 宅配BOX
- TVモニター付きインターホン
- 対面キッチン
- インターネット無料(WiFi付)
- オートロック
- コンロ
- IOT対応
- 防犯カメラ
- 3口コンロ

CATV/インターネット対応/インターネット無料(Wi-Fi対応)/動画視聴サービス/ペット相談可(犬・猫可)/オートロック・自動ドア/宅配BOX/駐輪場(屋根付き)/高遮音床システム「SHAI DD55」/防犯カメラ/IOT対応/カラーモニタ付ドアホン/システムキッチン/対面キッチン/3口ガスコンロ/給湯器(追焚機能付)/エコジョーズ/バス・トイレ(セパレート)/ユニットバス1318/浴室乾燥機(暖房乾燥)/洗髪洗面化粧台/室内物干し/トイレ(暖房洗浄便座)/エアコン 1台/断熱複層ガラス/AP用フローリング/床下収納庫(1階のみ)/全身ミラー

物件名 シャーメゾン リーフ相生 0102号室

アクセス J R山陽本線 明石駅 徒歩10分
山陽電鉄本線 山陽明石駅 徒歩10分

所在地 兵庫県明石市相生町2丁目8-16

ランドマーク -

間取り 2LDK/洋室6 洋室5.1 LDK12.6 (帖)

専有面積 / 向き 54.13㎡ / 南 (角部屋)

築年月 / 構造 2022年11月下旬 / 重量鉄骨・1階-3階建

入居 / 契約期間 即時 / 2年

駐車場 駐車場なし

入居諸条件備考

契約一時金は契約時に借主より貸主に支払われ返還されないお金です。/24時間365日緊急時対応受付物件：専用部分内の住まいのトラブルは「シャーメゾンライフSUPPORT24」(月額880円税込)にご加入いただきます。/本物件はペット飼育可物件ですが、種類・大きさ・室内での飼育の可否等は問合せ先にご確認下さい。/ご入居にかかる諸費用として、クリーニング特約料(初回契約時) 44,000円(税込) /スマートロック設定費用16,500円が必要です。/火災保険へのご加入が条件となります。*ご入居中は、借家人賠償責任保険・個人賠償責任保険が付帯された火災保険へのご加入が必要となります。積水ハウス不動産グループでは、万一の事故の際、グループが連携して迅速に対応できる「シャーメゾンライフGUARD」(*)へのご加入を推奨しております。*保険契約の取扱代理店は、積水ハウス不動産関西(株)および積水ハウス不動産パートナーズ(株)となります。/積水ハウス不動産パートナーズの保証人不要プラン『ちくちくパートナー』に加入が必要です。【新規契約時】事務手数料：33,000円(税込)、【毎月】保証料：月額賃料等の2%/諸費用及び、契約に要する費用は別途打合せ/更新料：30,000円

※消費税は10%として計算しています。※掲載されている図面・写真等は、作成方法や撮影方法・時期などにより実際とは異なる場合があります。※家具や車などは、配置のイメージであり、賃貸物件に付属していません(家具家電付き等の表示があるものを除く)。

ポイントがたまる
住んでいるだけでポイントが貯まり、住替え時に家賃が最大3ヶ月分無料に!

らくらくパートナー
気分も手間もお財布も、らくらく。保証人不要のらくらくパートナー

富士不動産株式会社
TEL:078-917-2368
FAX: 078-917-2369

兵庫県明石市本町1丁目11-8
免許番号：兵庫県知事(1)第401597号
所属団体：一般社団法人兵庫県宅地建物取引業協会/公益社団法人近畿地区不動産公正取引協議会

取引形態
仲介