

Sha Maison

積水ハウス品質のお部屋を シャーメゾン ショップ Shop

J R山陽本線

西明石駅 徒歩9分

モバイルで見る



4DK
一戸建て

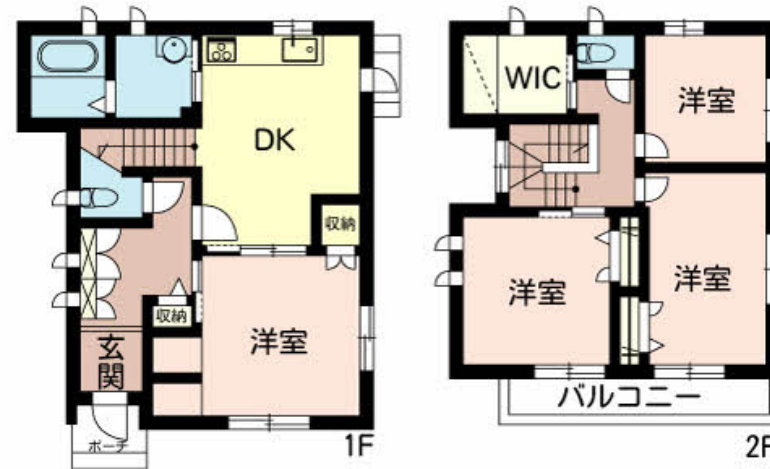
家賃 **130,000 円**

共益費等 0 円

敷金 50,000 円

契約一時金 250,000 円

駐車場 無料



この物件の
オススメ
ポイント

【☆☆西明石戸建貸家へようこそ☆☆】ご覧頂き有難うございます！！駐車場1台付き（無料）。／ペット飼育可～室内小型犬・猫、計2匹まで／毎月お支払いいただく家賃でたまる【シャーメゾンラ・・・】

この物件についている **こだわり設備**

- TVモニター付きインターホン
- ペット相談可
- コンロ
- 食器洗浄機
- 給湯設備
- エコジョーズ
- 追い焚き給湯
- 広い浴室
- 温水洗浄便座
- エアコン
- フローリング付
- 駐車場無料

駐車場あり／散水栓／ゴミ集積場（敷地外）／ペット相談可（犬・猫可）／玄関鍵（ディンプルキー）／カラーモニター付ドアホン／電話配管有／台所（共用）／食器洗浄機付／2口ガスコンロ／給湯器（追焚機能付）／エコジョーズ／給湯箇所（浴室・台所・洗面所）／ユニットバス1618／トイレ（暖房洗浄便座）／エアコン 1台／フローリング

物件名 西明石戸建貸家

アクセス J R山陽本線 西明石駅 徒歩9分
J R山陽本線 明石駅 バス10分、西明石駅東口 バス停 徒

所在地 兵庫県明石市西明石西町1丁目7-21

ランドマーク ●上々池公園／距離750m

間取り 4DK／DK9.1 洋室7.5 洋室8 洋室7.5 洋室5.5（帖）

専有面積 / 向き 99.75㎡ / 南東（角部屋）

築年月 / 構造 2005年11月下旬 / 木造・2階-2階建

入居 / 契約期間 即時 / 2年

駐車場 駐車場無料

入居諸条件備考

契約一時金は契約時に借主より貸主に支払われ返還されないお金です。／24時間365日緊急時対応受付物件：専用部分内の住まいのトラブルは「シャーメゾンライフSUPPORT24」（月額880円税込）にご加入いただきます。／本物件はペット飼育可物件ですが、種類・大きさ・室内での飼育の可否等は問合せ先にご確認下さい。／ご入居にかかる諸費用として、町内会費 毎月 300円が必要。／火災保険へのご加入が条件となります。＊ご入居中は、借家人賠償責任保険・個人賠償責任保険が付帯された火災保険へのご加入が必要となります。積水ハウス不動産グループでは、万一の事故の際、グループが連携して迅速に対応できる「シャーメゾンライフGUARD」（*）へのご加入を推奨しております。＊保険契約の取扱代理店は、積水ハウス不動産関西（株）および積水ハウス不動産パートナーズ（株）となります。／積水ハウス不動産パートナーズの保証人不要プラン『らくらくパートナー』に加入が必要です。【新規契約時】事務手数料：33,000円（税込）、【毎月】保証料：月額賃料等の2％／諸費用及び、契約に要する費用は別途打合せ／更新料：なし

No.00082780001

※消費税は10%として計算しています。※掲載されている図面・写真等は、作成方法や撮影方法・時期などにより実際とは異なる場合があります。＊家具や車などは、配置のイメージであり、賃貸物件に付属していません（家具家電付き等の表示があるものを除く）。

ポイントがたまる
住んでいるだけでポイントが貯まり、住替え時に家賃が最大3ヶ月分無料に!

らくらくパートナー
気分も手間もお財布も、らくらく。保証人不要のらくらくパートナー

積水ハウス不動産関西株式会社 神戸賃貸営業所

TEL:078-242-8441
FAX: 078-242-8180

兵庫県神戸市中央区小野柄通7丁目1番1号日本生命三宮駅前ビル3階
免許番号：国土交通大臣（13）第2343号
所属団体：一般社団法人不動産流通経営協会／公益社団法人首都圏不動産公正取引協議会

取引形態
仲介