

Sha Maison

積水ハウス品質のお部屋を シャーメゾン ショップ Shop

J R 東海道線

立花駅 徒歩5分

モバイルで見る



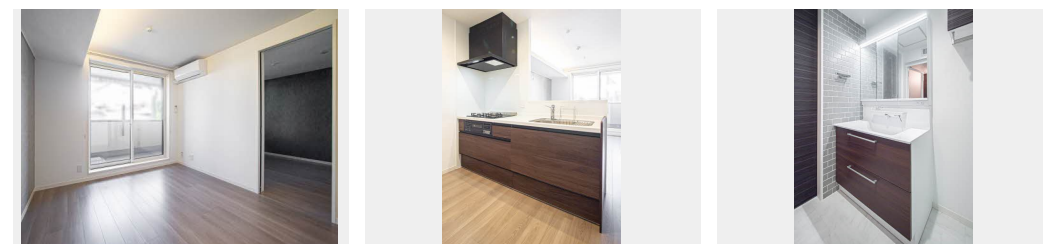
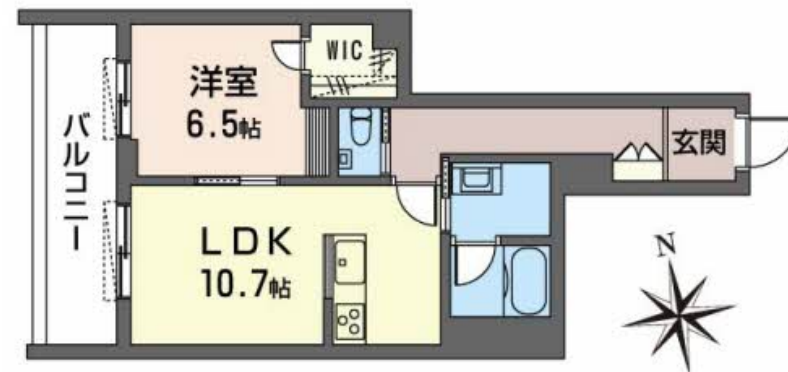
1LDK
マンション

家賃 **110,000 円**

共益費等 6,000 円

敷金 30,000 円

契約一時金 150,000 円



積水ハウスの賃貸住宅 シャーメゾン

Sha Maison

この物件の
オススメ
ポイント

インターネット無料Wi-Fi導入あり。/オートロック自動ドア・防犯カメラ・モニター付インターホンあり。/リビングにエアコン1台付。/ウォークインクローゼット付き。/3口コンロ付シス...

この物件についている こだわり設備

- 高遮音床システム
- IoT対応
- 防犯カメラ
- 宅配BOX
- 動画視聴サービス
- 対面キッチン
- 耐震等級3
- 耐震等級3
- TVモニター付きインターホン
- インターネット無料(WiFi付)
- オートロック
- 3口コンロ

CATV/インターネット対応/インターネット無料(Wi-Fi対応)/動画視聴サービス/オートロック・自動ドア/宅配BOX/耐震等級3/ゴミ集積場(敷地内)/駐輪場(屋根付き)/高遮音床システム「SHAI DD55」/防犯カメラ/LGBTQフレンドリー/玄関鍵(デジタルロック)/IoT対応/カラーモニター付ドアホン/システムキッチン/対面キッチン/3口ガスコンロ/給湯器(追焚機能付)/エコジョーズ/給湯箇所(浴室・台所・洗面所)/バス・トイレ(セパレート)/ユニットバス1318/浴室乾燥機(暖房乾燥)/洗髪洗面化粧台/室内物干し/トイレ(暖房洗

物件名	シャーメゾン輝 0202号室	間取り	1LDK/洋室6.5 LDK10.7(帖)
アクセス	J R 東海道線 立花駅 徒歩5分 阪急電鉄阪急神戸線 武庫之荘駅 徒歩20分	専有面積 / 向き	48.02㎡ / 西
所在地	兵庫県尼崎市立花町4丁目1番19	築年月 / 構造	2022年10月下旬 / 重量鉄骨・2階-3階建
ランドマーク	-	入居 / 契約期間	2024年12月上旬 / 2年
		駐車場	駐車場なし

入居諸条件備考

契約一時金は契約時に借主より貸主に支払われ返還されないお金です。/24時間365日緊急時対応受付物件:専用部分内の住まいのトラブルは「シャーメゾンライフSUPPORT24」(月額880円税込)にご加入いただきます。/ご入居にかかる諸費用として、クリーニング特約料(初回契約時)44,000円(税込)、スマートロック設定費用16,500円が必要です。/火災保険へのご加入が条件となります。*ご入居中は、借家人賠償責任保険・個人賠償責任保険が付帯された火災保険へのご加入が必要となります。積水ハウス不動産グループでは、万一の事故の際、グループが連携して迅速に対応できる「シャーメゾンライフGUARD」(*)へのご加入を推奨しております。*保険契約の取扱代理店は、積水ハウス不動産関西(株)および積水ハウス不動産パートナーズ(株)となります。/積水ハウス不動産パートナーズの保証人不要プラン『らくらくパートナー』に加入が必要です。【新規契約時】事務手数料:33,000円(税込)、[毎月]保証料:月額賃料等の2%/諸費用及び、契約に要する費用は別途打合せ/更新料:新賃料の1ヶ月分

※消費税は10%として計算しています。※掲載されている図面・写真等は、作成方法や撮影方法・時期などにより実際とは異なる場合があります。※家具や車などは、配置のイメージであり、賃貸物件に付属していません(家具家電付き等の表示があるものを除く)。

No.000924400202

ポイントがたまる
住んでいるだけでポイントが貯まり、
住替え時に家賃が最大3ヶ月分無料に!

らくらくパートナー
気分も手間もお財布も、らくらく。
保証人不要のらくらくパートナー

株式会社アップルコーポレイション JR立花店

TEL:06-6413-0035
FAX: 06-6413-0026

兵庫県尼崎市七松町1丁目3-1-148フェスタ立花 南館1階
免許番号:兵庫県知事(6)第203199号
所属団体:一般社団法人兵庫県宅地建物取引業協会/公益社団法人近畿地区
不動産公正取引協議会

取引形態
仲介