

Sha Maison

積水ハウス品質のお部屋を シャーメゾン ショップ Shop

阪急電鉄阪急神戸線

塚口駅 徒歩1分

モバイルで見る



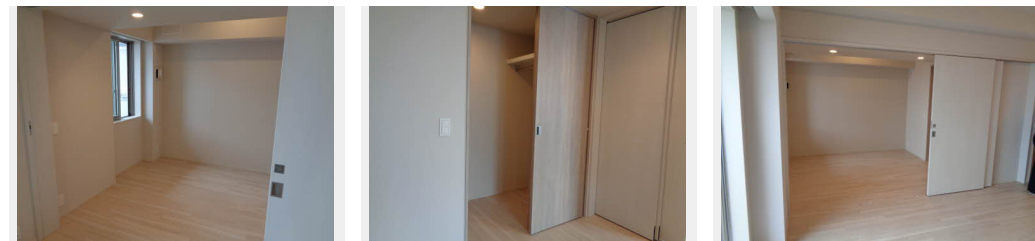
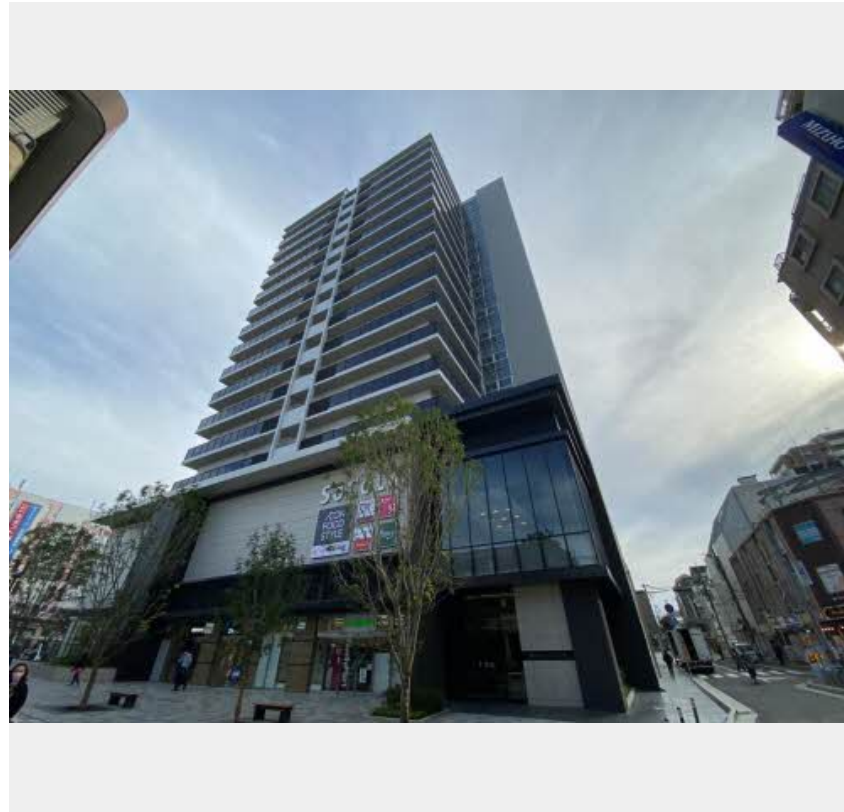
2LDK
マンション

家賃 **165,000 円**

共益費等 20,000 円

敷金 50,000 円

契約一時金 380,000 円



この物件の
オススメ
ポイント

ペット対応です（室内小型犬・猫・合計2匹まで）／インターネット無料（ご利用は手続きから2～3週間）必要／「エコジョーズ」採用／洗浄機能付き便座／3口コンロ付キッチン／ウォークイン・・・

この物件についている こだわり設備

- 宅配BOX
- TVモニター付きインターホン
- オートロック
- 防犯カメラ
- 警備システム
- エレベーター
- ペット相談可
- 対面キッチン
- コンロ
- 3口コンロ
- 食器洗浄機
- 浄水器・整水器

e o光／ペット相談可（犬・猫可）／エレベーター（カメラ設置）／オートロック・自動ドア／ゴミ集積場（敷地内）／駐輪場（屋根付き）／宅配BOX／防犯カメラ／ホームセキュリティ（ALSOK）／玄関鍵（①キー②ロック）／玄関鍵（ディンプルキー）／カラーモニター付ドアホン／システムキッチン／対面キッチン／食器洗浄機付／浄水器付／3口ガスコンロ／エコジョーズ／給湯器（追焚機能付）／給湯箇所（浴室・台所・洗面所）／バス・トイレ（セパレート）／ユニットバス1418／24H換気システム／浴室乾燥機（暖房乾燥）／洗髪洗面化粧台／洗濯機置場（室内）／ト

物件名 プラウド阪急塚口駅前 0719号室

アクセス 阪急電鉄阪急神戸線 塚口駅 徒歩1分
J R福知山線 塚口駅 徒歩12分

所在地 兵庫県尼崎市南塚口町2丁目1番3

ランドマーク -

間取り 2LDK／洋室5.6 洋室5.3 LDK14.8（帖）

専有面積 / 向き 62.28㎡ / 東

築年月 / 構造 2022年9月下旬 / 鉄筋コンクリート・7階-16階建

入居 / 契約期間 2024年12月上旬 / 2年

駐車場 駐車場なし

入居諸条件備考

契約一時金は契約時に借主より貸主に支払われ返還されないお金です。／24時間365日緊急時対応受付物件：専用部分内の住まいのトラブルは「シャーメゾンライフSUPPORT24」（月額880円税込）にご加入いただきます。／本物件はペット飼育可物件ですが、種類・大きさ・室内での飼育の可否等は問合せ先にご確認下さい。／火災保険へのご加入が条件となります。＊ご入居中は、借家人賠償責任保険・個人賠償責任保険が付帯された火災保険へのご加入が必要となります。積水ハウス不動産グループでは、万一の事故の際、グループが連携して迅速に対応できる「シャーメゾンライフGUARD」（＊）へのご加入を推奨しております。＊保険契約の取扱代理店は、積水ハウス不動産関西（株）および積水ハウス不動産パートナーズ（株）となります。／積水ハウス不動産パートナーズの保証人不要プラン「らくらくパートナー」に加入が必要です。【新規契約時】事務手数料：33,000円（税込）、【毎月】保証料：月額賃料等の2％／諸費用及び、契約に要する費用は別途打合せ／更新料：なし

※消費税は10%として計算しています。※掲載されている図面・写真等は、作成方法や撮影方法・時期などにより実際とは異なる場合があります。＊家具や車などは、配置のイメージであり、賃貸物件に付属していません（家具家電付き等の表示があるものを除く）。

ポイントがたまる
住んでいるだけでポイントが貯まり、
住替え時に家賃が最大3ヶ月分無料に!

らくらくパートナー
気分も手間もお財布も、らくらく。
保証人不要のらくらくパートナー

株式会社タカラコンステレーション 阪急塚口店

TEL:06-6423-5311
FAX: 06-6427-3025

兵庫県尼崎市南塚口町1丁目6-9
免許番号：国土交通大臣（5）第006206号
所属団体：一般社団法人兵庫県宅地建物取引業協会／公益社団法人近畿地区
不動産公正取引協議会

取引形態
仲介