

# Sha Maison

積水ハウス品質のお部屋を シャーメゾン ショップ Shop

J R 東海道線

立花駅 徒歩5分

モバイルで見る



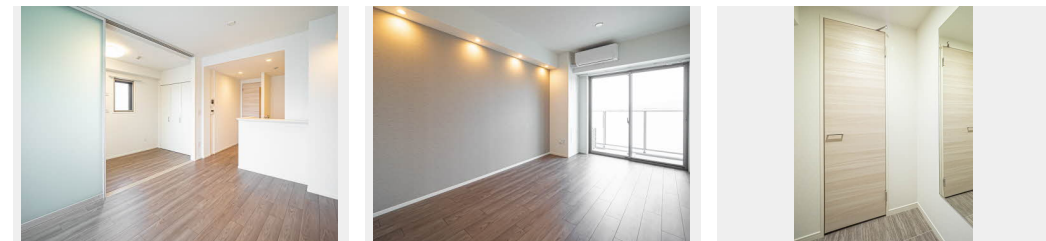
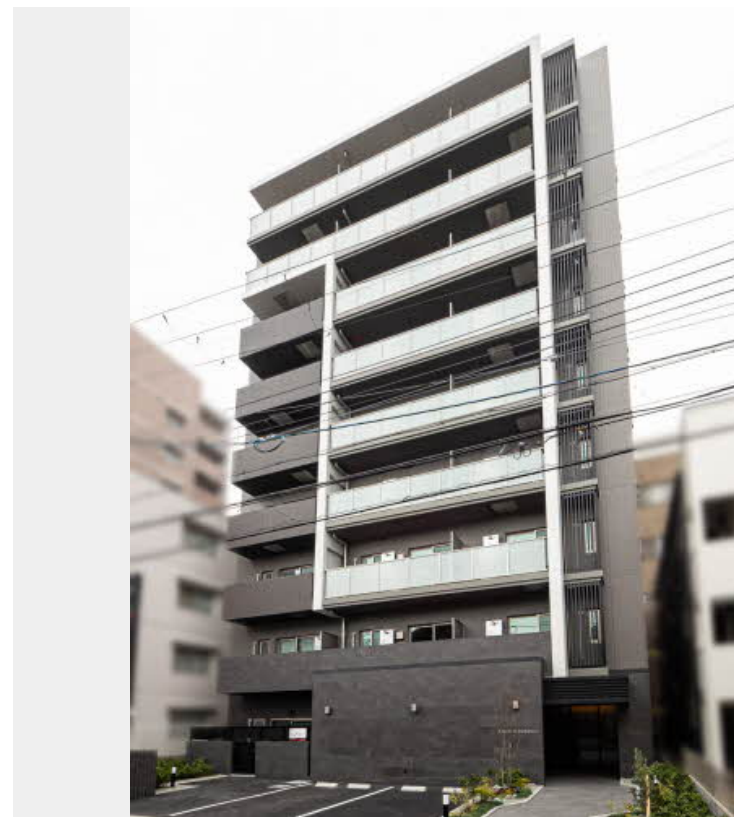
1LDK  
マンション

家賃 112,000 円

共益費等 10,000 円

敷金 20,000 円

契約一時金 100,000 円



積水ハウスの賃貸住宅 シャーメゾン

Sha Maison

この物件の  
オススメ  
ポイント

「エコジョーズ」採用/エレベーター搭載物件/Wi-Fi環境あります/洗濯機能付き便座/共用玄関にはオートロック採用/浴室乾燥機付き!/ペット対応(小型犬・1匹まで)

## この物件についている こだわり設備

- 宅配BOX
- インターネット無料(WiFi付)
- TVモニター付きインターホン
- オートロック
- 防犯カメラ
- エレベーター
- ペット相談可
- 対面キッチン
- コンロ
- 給湯設備
- エコジョーズ
- 追い焚き給湯

駐車場あり/CATV/インターネット対応/インターネット無料(Wi-Fi対応)/ペット相談可(室内小型犬)/エレベーター/オートロック・自動ドア/宅配BOX/ゴミ集積場(敷地内)/駐輪場(屋根付き)/防犯カメラ/玄関鍵(①キー②ロック)/カラーモニター付ドアホン/システムキッチン/対面キッチン/2口ガスコンロ/給湯器(追焚機能付)/エコジョーズ/給湯箇所(浴室・台所・洗面所)/バス・トイレ(セパレート)/浴室乾燥機(暖房乾燥)/洗髪洗面化粧台/洗濯防水パン/トイレ(暖房洗浄便座)/エアコン 1台/A.P用フローリング/バルコニー/全身ミラー

物件名 エーデルコート立花 0903号室  
アクセス J R 東海道線 立花駅 徒歩5分  
阪急電鉄阪急神戸線 武庫之荘駅 徒歩20分  
所在地 兵庫県尼崎市立花町4丁目4-7  
ランドマーク -

間取り 1LDK/洋室4.9 LDK10.8(帖)  
専有面積/向き 41.25㎡/西(角部屋)  
築年月/構造 2023年3月中旬/鉄筋コンクリート・9階-9階建  
入居/契約期間 即時/2年  
駐車場 駐車場空あり/月16500円 駐車場敷金別途要

入居諸条件備考

契約一時金は契約時に借主より貸主に支払われ返還されないお金です。/24時間365日緊急時対応受付物件:専用部分内の住まいのトラブルは「シャーメゾンライフSUPPORT24」(月額880円税込)にご加入いただきます。/本物件はペット飼育可物件ですが、種類・大きさ・室内での飼育の可否等は問合せ先にご確認下さい。/火災保険へのご加入が条件となります。\*ご入居中は、借家人賠償責任保険・個人賠償責任保険が付帯された火災保険へのご加入が必要となります。積水ハウス不動産グループでは、万一の事故の際、グループが連携して迅速に対応できる「シャーメゾンライフGUARD」(\*)へのご加入を推奨しております。\*保険契約の取扱代理店は、積水ハウス不動産関西(株)および積水ハウス不動産パートナーズ(株)となります。/積水ハウス不動産パートナーズの保証人不要プラン「らくらくパートナー」に加入が必要です。[新規契約時]事務手数料:33,000円(税込)、[毎月]保証料:月額賃料等の2%/諸費用及び、契約に要する費用は別途打合せ/更新料:なし

No.000934000903

※消費税は10%として計算しています。※掲載されている図面・写真等は、作成方法や撮影方法・時期などにより実際とは異なる場合があります。※家具や車などは、配置のイメージであり、賃貸物件に付属しておりません(家具家電付き等の表示があるものを除く)。

ポイントがたまる  
住んでいるだけでポイントが貯まり、  
住替え時に家賃が最大3ヶ月分無料に!

らくらくパートナー  
気分も手間もお財布も、らくらく。  
保証人不要のらくらくパートナー

株式会社アップルコーポレイション J R 立花店

TEL:06-6413-0035  
FAX: 06-6413-0026

兵庫県尼崎市七松町1丁目3-1-148フェスタ立花 南館1階  
免許番号:兵庫県知事(6)第203199号  
所属団体:一般社団法人兵庫県宅地建物取引業協会/公益社団法人近畿地区  
不動産公正取引協議会

取引形態  
仲介