

Sha Maison

積水ハウス品質のお部屋を シャーメゾン ショップ Shop

阪神電鉄本線

武庫川駅 徒歩9分

モバイルで見る



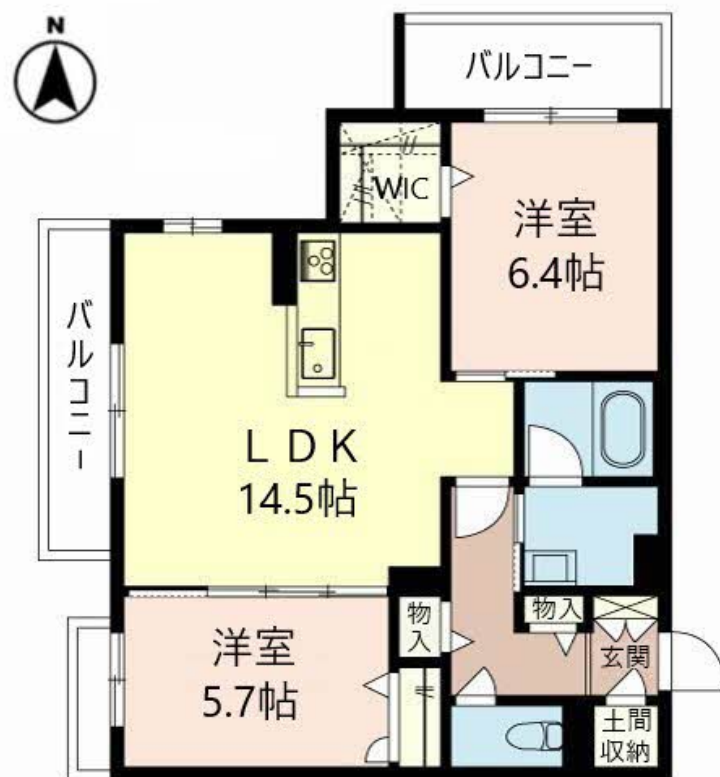
2LDK
マンション

家賃 112,000 円

共益費等 6,000 円

敷金 30,000 円

契約一時金 200,000 円



この物件の
オススメ
ポイント

阪神電鉄本線「武庫川」駅まで徒歩8分。高遮音床システムシャイド55を採用。インターネット無料（Wi-Fi対応）。

この物件についている こだわり設備

- 高遮音床システム
- 宅配BOX
- インターネット無料(WiFi付)
- TVモニター付きインターホン
- オートロック
- 防犯カメラ
- コンロ
- 3口コンロ
- 給湯設備
- 追い焚き給湯
- 浴室乾燥機
- 洗髪洗面台

CATV（都市型）／BS／インターネット対応／インターネット無料（Wi-Fi対応）／オートロック・自動ドア／宅配BOX／ゴミ集積場（敷地内）／駐輪場（屋根付き）／高遮音床システム「SHAIDD55」／防犯カメラ／LGBTQフレンドリー／高齢者対応可／玄関鍵（①キー②ロック）／カラーモニター付ドアホン／システムキッチン／3口ガスコンロ／給湯器（追焚機能付）／24H換気システム／浴室乾燥機（暖房乾燥）／洗髪洗面化粧台／トイレ（洗浄機能付便座）／エアコン 1台／バス・トイレ（セパレート）／ウォークインクローゼット／洗濯機置場（室内）

物件名 BERO MOTOHAMA 0305号室

間取り 2LDK／洋室6.4 洋室5.7 LDK14.5（帖）

アクセス 阪神電鉄本線 武庫川駅 徒歩9分
阪神電鉄武庫川線 洲先駅 徒歩12分

専有面積 / 向き 64.36㎡ / 西（角部屋）

所在地 兵庫県尼崎市元浜町4丁目15番

築年月 / 構造 2019年10月下旬 / 重量鉄骨・3階-3階建

ランドマーク -

入居 / 契約期間 2024年10月上旬 / 2年

駐車場 駐車場空無し

入居諸条件備考

契約一時金は契約時に借主より貸主に支払われ返還されないお金です。24時間365日緊急時対応受付物件：専用部分内の住まいのトラブルは「シャーメゾンライフSUPPORT24」（月額880円税込）にご加入いただきます。ご入居にかかる諸費用として、クリーニング特約料（初回契約時）44,000円（税込）、鍵交換費用（初回契約時）11,000円（税込）が必要です。火災保険への加入が条件となります。ご入居中は、借家人賠償責任保険・個人賠償責任保険が付帯された火災保険への加入が必要となります。積水ハウス不動産グループでは、万一の事故の際、グループが連携して迅速に対応できる「シャーメゾンライフGUARD」（*）へのご加入を推奨しております。*保険契約の取扱代理店は、積水ハウス不動産関西（株）および積水ハウス不動産パートナーズ（株）となります。積水ハウス不動産パートナーズの保証人不要プラン『らくらくパートナー』に加入が必要です。[新規契約時]事務手数料：33,000円（税込）、[毎月]保証料：月額賃料等の2% / 諸費用及び、契約に要する費用は別途打合せ / 更新料：新賃料の1ヶ月分

※消費税は10%として計算しています。※掲載されている図面・写真等は、作成方法や撮影方法・時期などにより実際とは異なる場合があります。※家具や車などは、配置のイメージであり、賃貸物件に付属していません（家具家電付き等の表示があるものを除く）。

ポイントがたまる
住んでいるだけでポイントが貯まり、
住替え時に家賃が最大3ヶ月分無料に!

らくらくパートナー
気分も手間もお財布も、らくらく。
保証人不要のらくらくパートナー

株式会社アップルコーポレイション JR立花店

TEL:06-6413-0035
FAX: 06-6413-0026

兵庫県尼崎市七松町1丁目3-1-148フェスタ立花 南館1階
免許番号：兵庫県知事（6）第203199号
所属団体：一般社団法人兵庫県宅地建物取引業協会 / 公益社団法人近畿地区
不動産公正取引協議会

取引形態
仲介