

# Sha Maison

積水ハウス品質のお部屋を シャーメゾン ショップ Shop

阪神電鉄本線

尼崎センタープール前駅 徒歩5分

モバイルで見る



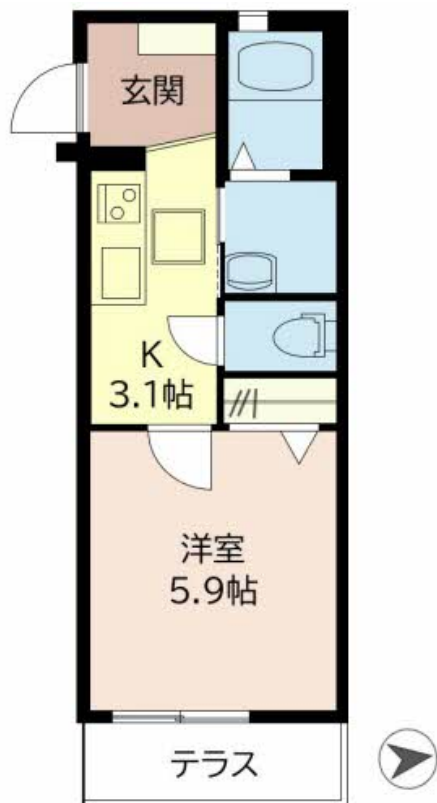
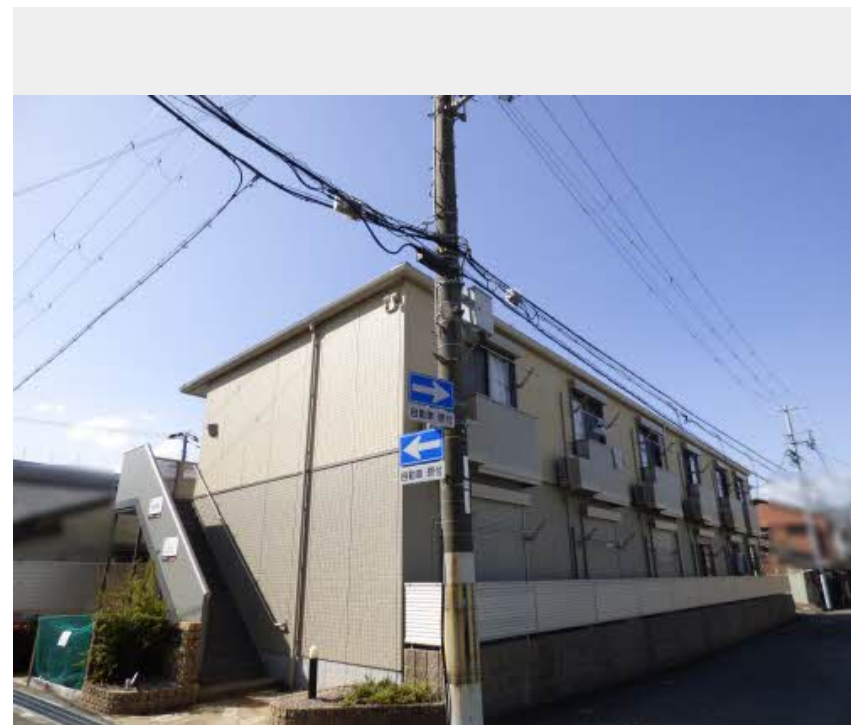
1K  
アパート

家賃 54,000 円

共益費等 6,000 円

敷金 20,000 円

契約一時金 30,000 円



積水ハウスの賃貸住宅 シャーメゾン

Sha Maison

この物件の  
オススメ  
ポイント

阪神電鉄・尼崎センタープール前駅まで徒歩5分／インターネット無料Wi-Fi導入済(2022年5月)／防犯カメラ設置済(2022年4月)

## この物件についている こだわり設備

- 宅配BOX
- インターネット 無料(WiFi付)
- TVモニター付き インターホン
- 防犯カメラ
- コンロ
- 給湯設備
- 浴室乾燥機
- 洗髪洗面台
- 温水洗浄便座
- エアコン

共聴アンテナ／防犯カメラ／インターネット無料(Wi-Fi対応)／インターネット対応／LGBTQフレンドリー／宅配BOX／高齢者対応可／駐輪場(屋根付き)／ゴミ集積場(敷地内)／エアコン 1台／給湯器(ガス)／浴室乾燥機／洗髪洗面化粧台／トイレ(洗浄機能付便座)／カラーモニター付ドアホン／バス・トイレ(セパレート)／2口ガスコンロ／雨戸(シャッタータイプ)／床下収納庫／洗濯機置場(室内)／24H換気システム

物件名 シャーメゾン道意 0101号室

アクセス 阪神電鉄本線 尼崎センタープール前駅 徒歩5分

所在地 兵庫県尼崎市道意町2丁目23

ランドマーク -

間取り 1K/K3.1 洋室5.9(帖)

専有面積 / 向き 24.0㎡ / 東(角部屋)

築年月 / 構造 2006年2月下旬 / 軽量鉄骨・1階-2階建

入居 / 契約期間 2024年12月上旬 / 2年

駐車場 駐車場空無し

入居諸条件備考

契約一時金は契約時に借主より貸主に支払われ返還されないお金です。／24時間365日緊急時対応受付物件：専用部分内の住まいのトラブルは「シャーメゾンライフSUPPORT24」(月額880円税込)にご加入いただきます。／ご入居にかかる諸費用として、クリーニング特約料(初回契約時)33,000円(税込)、鍵交換費用(初回契約時)11,000円(税込)が必要です。／火災保険へのご加入が条件となります。＊ご入居中は、借家人賠償責任保険・個人賠償責任保険が付帯された火災保険へのご加入が必要となります。積水ハウス不動産グループでは、万一の事故の際、グループが連携して迅速に対応できる「シャーメゾンライフGUARD」(\*)へのご加入を推奨しております。＊保険契約の取扱代理店は、積水ハウス不動産関西(株)および積水ハウス不動産パートナーズ(株)となります。／積水ハウス不動産パートナーズの保証人不要プラン『らくらくパートナー』に加入が必要です。[新規契約時]事務手数料：33,000円(税込)、[毎月]保証料：月額賃料等の2%/諸費用及び、契約に要する費用は別途打合せ/更新料：新賃料の1ヶ月分

※消費税は10%として計算しています。※掲載されている図面・写真等は、作成方法や撮影方法・時期などにより実際とは異なる場合があります。＊家具や車などは、配置のイメージであり、賃貸物件に付属していません(家具家電付き等の表示があるものを除く)。

ポイントがたまる  
住んでいるだけでポイントが貯まり、  
住替え時に家賃が最大3ヶ月分無料に!

らくらくパートナー  
気分も手間もお財布も、らくらく。  
保証人不要のらくらくパートナー

シティネット株式会社 阪神尼崎店

TEL:06-6414-3232  
FAX: 06-6414-3242

兵庫県尼崎市御園町27番3号 さきタワー1階

免許番号：兵庫県知事(6)第10417号

所属団体：公益社団法人全日本不動産協会 兵庫県本部 / 公益社団法人近畿

地区不動産公正取引協議会

取引形態  
仲介