

# Sha Maison

積水ハウス品質のお部屋を シャーメゾン ショップ Shop

阪急電鉄阪急神戸線

塚口駅 徒歩7分

モバイルで見る



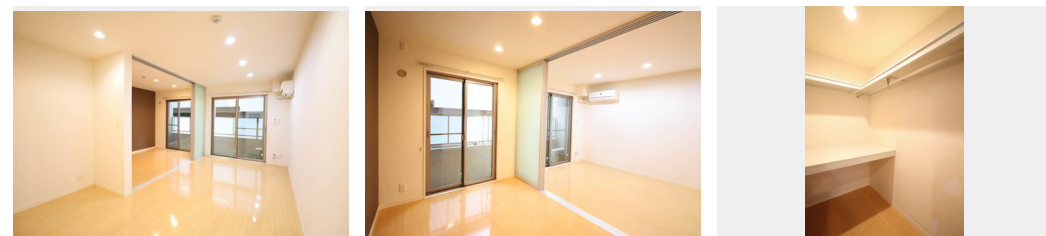
**1LDK**  
マンション

家賃 **90,000 円**

共益費等 4,000 円

敷金 30,000 円

契約一時金 180,000 円



積水ハウスの賃貸住宅 シャーメゾン

Sha Maison

この物件の  
オススメ  
ポイント

☆積水ハウス株式会社施工の『シャーメゾン』です。☆オートロック付き共用玄関。☆南向き採光のお部屋です。明るい陽射しが望めます。☆リビングにエアコン付いてます。☆トイレは暖房洗浄機能・・・

## この物件についている こだわり設備

- TVモニター付きインターホン
- オートロック
- 防犯カメラ
- 対面キッチン
- コンロ
- 3口コンロ
- 給湯設備
- 追い焚き給湯
- 浴室乾燥機
- 洗髪洗面台
- 温水洗浄便座
- エアコン

駐車場あり／CATV／防犯カメラ／LGBTQフレンドリー／高齢者対応可／BS／駐輪場（屋根付き）／ゴミ集積場（敷地内）／オートロック／床下収納庫／モニター付ドアホン／対面キッチン／3口フラットコンロ／給湯器（追焚機能付）／浴室乾燥機／洗髪洗面化粧台／トイレ（洗浄機能付便座）／バス・トイレ（セパレート）／エアコン 1台／ウォークインクローゼット／テラス／雨戸（電動シャッタータイプ）／雨戸（シャッタータイプ）／24H換気システム／カラーモニター付ドアホン／洗濯機置場（室内）

物件名 Diario (ディアリオ) 0102号室

アクセス 阪急電鉄阪急神戸線 塚口駅 徒歩7分  
JR福知山線 塚口駅 徒歩8分

所在地 兵庫県尼崎市南塚口町3丁目13-15

ランドマーク -

間取り 1LDK / LDK 15.3 洋室 5.1 (帖)

専有面積 / 向き 47.04㎡ / 南

築年月 / 構造 2009年1月下旬 / 重量鉄骨・1階-3階建

入居 / 契約期間 即時 / 2年

駐車場 駐車場空あり / 月13200~16500円 駐車場敷金別途

入居諸条件備考

契約一時金は契約時に借主より貸主に支払われ返還されないお金です。/24時間365日緊急時対応受付物件：専用部分内の住まいのトラブルは「シャーメゾンライフSUPPORT24」（月額880円税込）にご加入いただきます。/ご入居にかかる諸費用として、クリーニング特約料（初回契約時）44,000円（税込）、鍵交換費用（初回契約時）11,000円（税込）が必要です。/火災保険へのご加入が条件となります。\*ご入居中は、借家人賠償責任保険・個人賠償責任保険が付帯された火災保険へのご加入が必要となります。積水ハウス不動産グループでは、万一の事故の際、グループが連携して迅速に対応できる「シャーメゾンライフGUARD」（\*）へのご加入を推奨しております。\*保険契約の取扱代理店は、積水ハウス不動産関西（株）および積水ハウス不動産パートナーズ（株）となります。/積水ハウス不動産パートナーズの保証人不要プラン『らくらくパートナー』に加入が必要です。[新規契約時]事務手数料：33,000円（税込）、[毎月]保証料：月額賃料等の2%/諸費用及び、契約に要する費用は別途打合せ/更新料：新賃料の1ヶ月分

※消費税は10%として計算しています。※掲載されている図面・写真等は、作成方法や撮影方法・時期などにより実際とは異なる場合があります。※家具や車などは、配置のイメージであり、賃貸物件に付属していません（家具家電付き等の表示があるものを除く）。

**ポイントがたまる**  
住んでいるだけでポイントが貯まり、住替え時に家賃が最大3ヶ月分無料に!

**らくらくパートナー**  
気分も手間もお財布も、らくらく。保証人不要のらくらくパートナー

シティネット株式会社 塚口店

TEL:06-4961-7060  
FAX: 06-4961-7061

兵庫県尼崎市塚口町1丁目3番26号  
免許番号：兵庫県知事（6）第010417号  
所属団体：公益社団法人全日本不動産協会 兵庫県本部 / 公益社団法人近畿地区不動産公正取引協議会

取引形態  
仲介