

Sha Maison

積水ハウス品質のお部屋を シャーメゾン ショップ Shop

阪急電鉄阪急神戸線

武庫之荘駅 徒歩8分

モバイルで見る



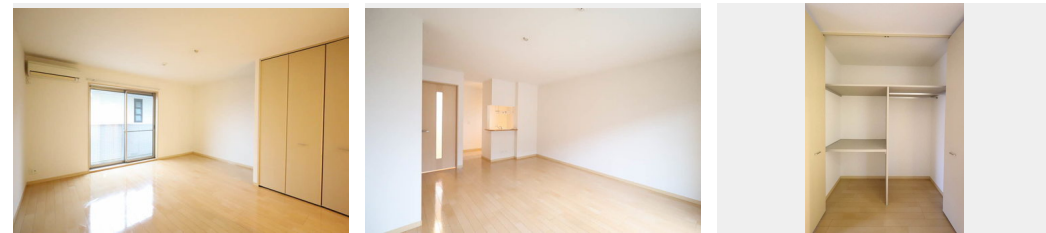
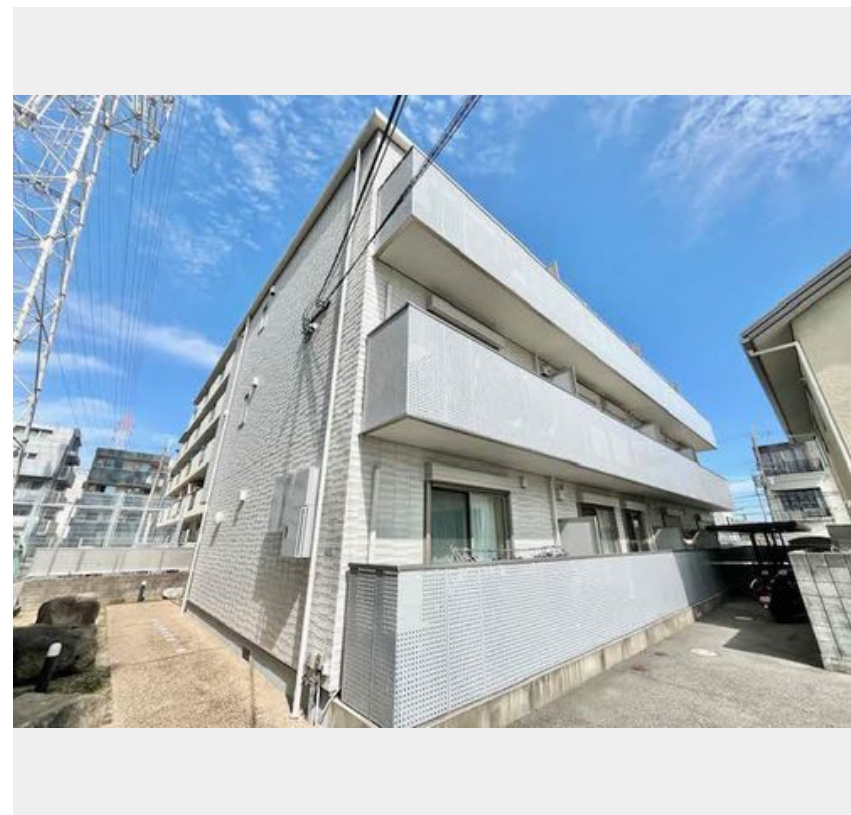
1R
マンション

家賃 **64,000 円**

共益費等 4,000 円

敷金 20,000 円

契約一時金 60,000 円



積水ハウスの賃貸住宅 シャーメゾン

Sha Maison

この物件の
オススメ
ポイント

☆積水ハウス株式会社施工の『シャーメゾン』です。☆南向き採光のお部屋です。明るい陽射しが望めます。☆2口ガスコンロ付のカウンターキッチンです。☆エアコン1基付いています。☆トイレは暖・・・

この物件についている **こだわり設備**

- 対面キッチン
- 給湯設備
- 浴室乾燥機
- 温水洗浄便座
- エアコン

駐車場あり/UHF/LGBTQフレンドリー/高齢者対応可/エアコン 1台/バルコニー/対面キッチン/浴室乾燥機/洗面化粧台/トイレ(洗浄機能付便座)/インターホン/給湯器/バス・トイレ(セパレート)

物件名 ルイ・シャトレ武庫之荘 0201号室
アクセス 阪急電鉄阪急神戸線 武庫之荘駅 徒歩8分
J R東海道線 立花駅 徒歩28分
所在地 兵庫県尼崎市南武庫之荘5丁目19番10号
ランドマーク -

間取り ワンルーム/洋室14.9(帖)
専有面積/向き 39.0㎡/南(角部屋)
築年月/構造 2004年7月下旬/重量鉄骨・2階-3階建
入居/契約期間 即時/2年
駐車場 駐車場空あり/月16500円 駐車場敷金別途要

入居諸条件備考

契約一時金は契約時に借主より貸主に支払われ返還されないお金です。/24時間365日緊急時対応受付物件：専用部分内の住まいのトラブルは「シャーメゾンライフSUPPORT24」(月額880円税込)にご加入いただきます。/ご入居にかかる諸費用として、クリーニング特約料(初回契約時) 33,000円(税込)、鍵交換費用(初回契約時) 11,000円(税込)が必要です。/火災保険へのご加入が条件となります。*ご入居中は、借家人賠償責任保険・個人賠償責任保険が付帯された火災保険へのご加入が必要となります。積水ハウス不動産グループでは、万一の事故の際、グループが連携して迅速に対応できる「シャーメゾンライフGUARD」(*)へのご加入を推奨しております。*保険契約の取扱代理店は、積水ハウス不動産関西(株)および積水ハウス不動産パートナーズ(株)となります。/積水ハウス不動産パートナーズの保証人不要プラン『らくらくパートナー』に加入が必要です。[新規契約時]事務手数料：33,000円(税込)、[毎月]保証料：月額賃料等の2%/諸費用及び、契約に要する費用は別途打合せ/更新料：新賃料の1ヶ月分

No.113571000201

※消費税は10%として計算しています。※掲載されている図面・写真等は、作成方法や撮影方法・時期などにより実際とは異なる場合があります。※家具や車などは、配置のイメージであり、賃貸物件に付属していません(家具家電付き等の表示があるものを除く)。

ポイントがたまる
住んでいるだけでポイントが貯まり、住替え時に家賃が最大3ヶ月分無料に!

らくらくパートナー
気分も手間もお財布も、らくらく。保証人不要のらくらくパートナー

株式会社アップルコーポレイション 武庫之荘店

TEL:06-6439-0045
FAX: 06-6438-1616

兵庫県尼崎市南武庫之荘1丁目13-25
免許番号：兵庫県知事(6)第203199号
所属団体：一般社団法人兵庫県宅地建物取引業協会/公益社団法人近畿地区不動産公正取引協議会

取引形態
仲介