

Sha Maison

積水ハウス品質のお部屋を シャーメゾン ショップ Shop

阪急電鉄阪急神戸線

塚口駅 徒歩14分

モバイルで見る



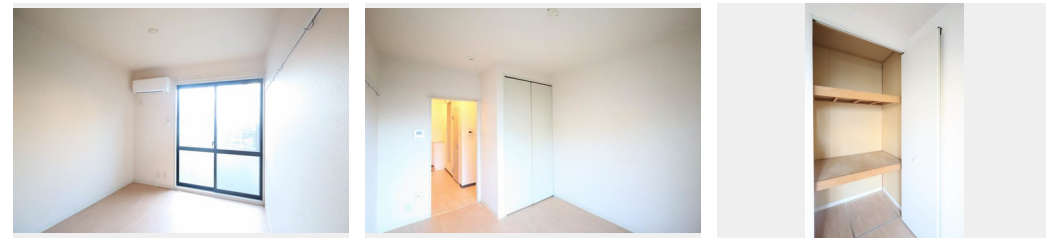
1R
アパート

家賃 **40,000 円**

共益費等 0 円

敷金 30,000 円

契約一時金 50,000 円



積水ハウスの賃貸住宅 シャーメゾン

Sha Maison

この物件の
オススメ
ポイント

☆モニター付インターホンで来訪者を確認できます☆防犯カメラを設置。セキュリティにも配慮した物件です。☆インターネット無料Wi-Fi導入済

この物件についている **こだわり設備**

- インターネット 無料(WiFi付)
- TVモニター付き インターホン
- 防犯カメラ
- コンロ
- IHクッキングヒーター
- エアコン
- 専用庭

共聴アンテナ/防犯カメラ/インターネット無料 (Wi-Fi対応) /インターネット対応 /LGBTQフレンドリー/高齢者対応可/エアコン 1台/給湯器 (高温差し湯機能付) /カラーモニタ付ドアホン/IHクッキングヒーター/専用庭/バス・トイレ (セパレート)

物件名	CASA U 0102号室	間取り	ワンルーム/ワンルーム7.4 (帖)
アクセス	阪急電鉄阪急神戸線 塚口駅 徒歩14分 阪急電鉄阪急神戸線 武庫之荘駅 徒歩21分	専有面積 / 向き	19.25㎡ / 東
所在地	兵庫県尼崎市塚口町5丁目37-17	築年月 / 構造	1996年9月上旬 / 軽量鉄骨・1階-2階建
ランドマーク	-	入居 / 契約期間	即時 / 2年
		駐車場	駐車場空無し

入居諸条件備考

契約一時金は契約時に借主より貸主に支払われ返還されないお金です。/24時間365日緊急時対応受付物件：専用部分内の住まいのトラブルは「シャーメゾンライフSUPPORT24」(月額880円税込)にご加入いただきます。/ご入居にかかる諸費用として、クリーニング特約料(初回契約時)33,000円(税込)、鍵交換費用(初回契約時)11,000円(税込)が必要です。/火災保険へのご加入が条件となります。*ご入居中は、借家人賠償責任保険・個人賠償責任保険が付帯された火災保険へのご加入が必要となります。積水ハウス不動産グループでは、万一の事故の際、グループが連携して迅速に対応できる「シャーメゾンライフGUARD」(*)へのご加入を推奨しております。*保険契約の取扱代理店は、積水ハウス不動産関西(株)および積水ハウス不動産パートナーズ(株)となります。/積水ハウス不動産パートナーズの保証人不要プラン『らくらくパートナー』に加入が必要です。[新規契約時]事務手数料：33,000円(税込)、[毎月]保証料：月額賃料等の2%/諸費用及び、契約に要する費用は別途打合せ/更新料：新賃料の1ヶ月分

※消費税は10%として計算しています。※掲載されている図面・写真等は、作成方法や撮影方法・時期などにより実際とは異なる場合があります。※家具や車などは、配置のイメージであり、賃貸物件に付属しておりません(家具家電付き等の表示があるものを除く)。

ポイントがたまる
住んでいるだけでポイントが貯まり、住替え時に家賃が最大3ヶ月分無料に!

らくらくパートナー
気分も手間もお財布も、らくらく。保証人不要のらくらくパートナー

シティネット株式会社 塚口店

TEL:06-4961-7060
FAX: 06-4961-7061

兵庫県尼崎市塚口町1丁目3番26号
免許番号：兵庫県知事(6)第010417号
所属団体：公益社団法人全日本不動産協会 兵庫県本部/公益社団法人近畿地区不動産公正取引協議会

取引形態
仲介