

Sha Maison

積水ハウス品質のお部屋を シャーメゾン ショップ Shop

J R山陽本線

姫路駅 バス15分 徒歩10分

モバイルで見る



2LDK アパート

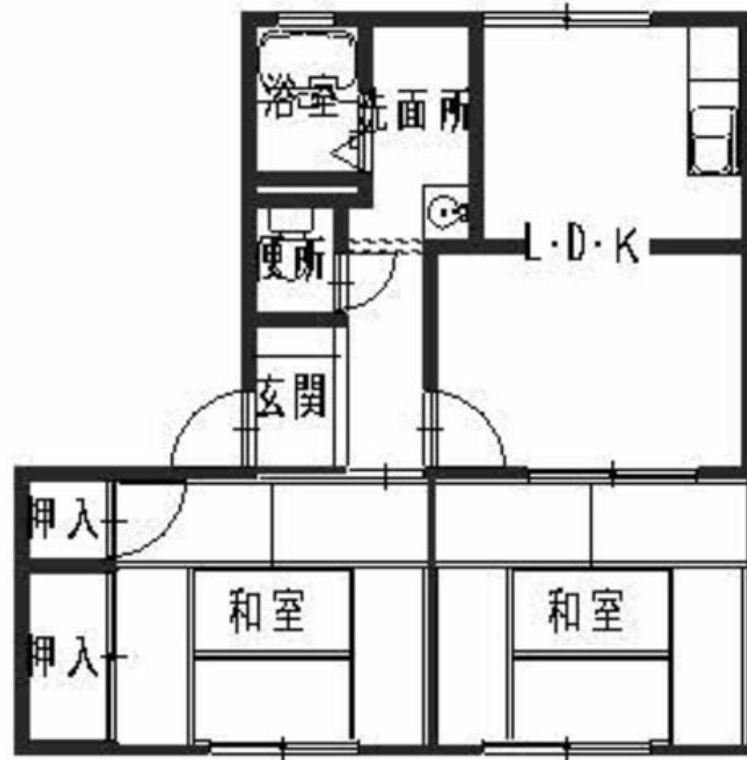
家賃 39,000 円

共益費等 2,000 円

敷金 20,000 円

契約一時金 0 円

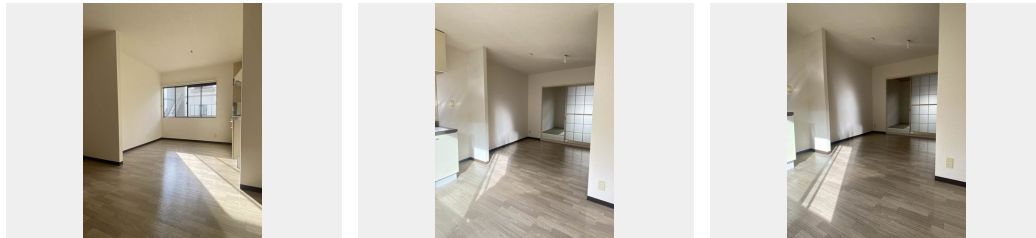
駐車場 無料 契約一時金 0



この物件の
オススメ
ポイント

積水ハウスの賃貸住宅「シャーメゾン」です/専用庭/駐車場
1台付/麒麟堂まで約500m/ローソンまで約700m

この物件についている こだわり設備



積水ハウスの賃貸住宅 シャーメゾン

Sha Maison

駐車場あり/共聴アンテナ/ゴミ集積場(敷地内)/駐輪場(屋根付き)/LGBTQフレンドリー
/高齢者対応可/洗面化粧台/専用庭/インターホン/給湯器(ガス)/バス・トイレ(セパレート)

物件名 リトルフォレスト御立 E101号室

間取り 2LDK/LDK10 和室6.4 和室7.4 (帖)

アクセス J R山陽本線 姫路駅 バス15分、田寺 バス停 徒歩10分
J R姫新線 余部駅 徒歩26分

専有面積 / 向き 53.75㎡ / 東 (角部屋)

所在地 兵庫県姫路市御立西 1丁目2番12号5

築年月 / 構造 1992年6月上旬 / 軽量鉄骨・1階-2階建

入居 / 契約期間 2024年9月中旬 / 2年

ランドマーク -

駐車場 駐車場無料

入居諸条件備考

24時間365日緊急時対応受付物件：専用部分内の住まいのトラブルは「シャーメゾンライフ
SUPPORT 24」(月額880円税込)にご加入いただきます。/ご入居にかかる諸費用として、クリーニング
特約料(初回契約時)33,000円(税込)、鍵交換費用(初回契約時)11,000円(税込)が必要です。/火災保
険への加入が必要となります。*ご入居中は、借家人賠償責任保険・個人賠償責任保険が付帯された火災保険へ
のご加入が必要です。積水ハウス不動産グループでは、万一の事故の際、グループが連携して迅速に対応で
きる「シャーメゾンライフGUARD」(*)への加入を推奨しております。*保険契約の取扱代理店は、積水
ハウス不動産関西(株)および積水ハウス不動産パートナーズ(株)となります。/積水ハウス不動産パートナ
ーズの保証人不要プラン『らくらくパートナー』に加入が必要です。[新規契約時]事務手数料:33,000円
(税込)、[毎月]保証料:月額賃料等の2%/諸費用及び、契約に要する費用は別途打合せ/更新料
:30,000円

※消費税は10%として計算しています。※掲載されている図面・写真等は、作成方法や撮影方法・時期などにより実際とは異なる場合があります。※家具や車などは、配置のイメージであり、賃貸物件に付属していません(家具家電付き等の表示があるものを除く)。

ポイントがたまる
住んでいるだけでポイントが貯まり、
住替え時に家賃が最大3ヶ月分無料に!

らくらくパートナー
気分も手間もお財布も、らくらく。
保証人不要のらくらくパートナー

有限会社一心マイホーム
TEL:079-266-6822
FAX: 079-266-7473

兵庫県姫路市書写 53-6
免許番号: 兵庫県知事(9)第450625号
所属団体: 一般社団法人兵庫県宅地建物取引業協会 / 公益社団法人近畿地区
不動産公正取引協議会

取引形態
仲介