

Sha Maison

積水ハウス品質のお部屋を シャーメゾン ショップ Shop

J R 播但線

京口駅 徒歩6分

モバイルで見る



3LDK
テラスハウス

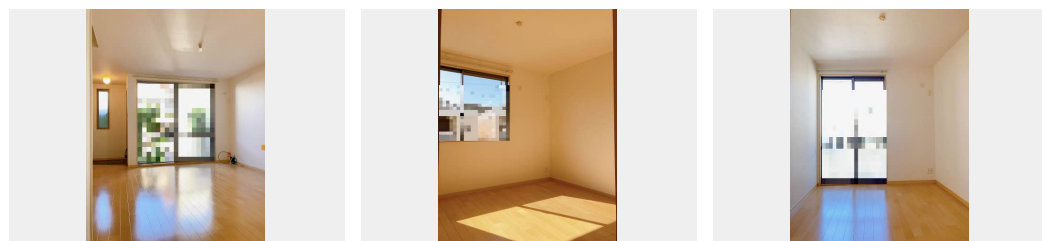
家賃 **95,000 円**

共益費等 **3,500 円**

敷金 **20,000 円**

契約一時金 **80,000 円**

駐車場 無料



積水ハウスの賃貸住宅 シャーメゾン

Sha Maison

この物件の
オススメ
ポイント

積水ハウスの賃貸住宅「シャーメゾン」です/戸建感覚のメゾネットタイプ/都市ガス/駐車場2台付/インターネット無料 (Wi-Fi対応)/追い焚き機能付き/浴室乾燥機・洗髪洗面化粧台・洗...

この物件についている **こだわり設備**

- インターネット無料(WiFi付)
- TVモニター付きインターホン
- 対面キッチン
- 対面キッチン
- コンロ
- 3口コンロ
- 給湯設備
- 洗髪洗面台
- 温水洗浄便座
- 駐車場無料

駐車場あり/共聴アンテナ/ゴミ集積場(敷地内)/インターネット無料(Wi-Fi対応)/CATV(都市型)/LGBTQフレンドリー/高齢者対応可/メゾネット/モニタードアホン/対面キッチン/3口フラットコンロ/給湯器/洗髪洗面化粧台/トイレ(暖房洗浄便座)/バルコニー

物件名 エグレット姫路 C002号室
アクセス J R 播但線 京口駅 徒歩6分
J R 山陽本線 姫路駅 徒歩16分
所在地 兵庫県姫路市神屋町 2丁目3
ランドマーク -

間取り 3LDK/LDK15.5 洋室5.3 洋室7 洋室6.1 (帖)
専有面積/向き 80.14㎡/東(角部屋)
築年月/構造 2003年1月下旬/軽量鉄骨・1階-2階建
入居/契約期間 2024年12月上旬/2年
駐車場 駐車場2台無料

入居諸条件備考

契約一時金は契約時に借主より貸主に支払われ返還されないお金です。/24時間365日緊急時対応受付物件:専用部分内の住まいのトラブルは「シャーメゾンライフSUPPORT24」(月額880円税込)にご加入いただきます。/ご入居にかかる諸費用として、町内会費1年毎3,600円、クリーニング特約料(初回契約時)44,000円(税込)、鍵交換費用(初回契約時)11,000円(税込)が必要です。/火災保険へのご加入が条件となります。*ご入居中は、借家人賠償責任保険・個人賠償責任保険が付帯された火災保険へのご加入が必要となります。積水ハウス不動産グループでは、万一の事故の際、グループが連携して迅速に対応できる「シャーメゾンライフGUARD」(*)へのご加入を推奨しております。*保険契約の取扱代理店は、積水ハウス不動産関西(株)および積水ハウス不動産パートナーズ(株)となります。/積水ハウス不動産パートナーズの保証人不要プラン『らくらくパートナー』に加入が必要です。[新規契約時]事務手数料:33,000円(税込)、[毎月]保証料:月額賃料等の2%/諸費用及び、契約に要する費用は別途打合せ/更新料:新賃料の1ヶ月分

No.53058400C002
※消費税は10%として計算しています。※掲載されている図面・写真等は、作成方法や撮影方法・時期などにより実際とは異なる場合があります。※家具や車などは、配置のイメージであり、賃貸物件に付属していません(家具家電付き等の表示があるものを除く)。

ポイントがたまる
住んでいるだけでポイントが貯まり、住替え時に家賃が最大3ヶ月分無料に!

らくらくパートナー
気分も手間もお財布も、らくらく。保証人不要のらくらくパートナー

株式会社クリエイトホームズ 姫路店

TEL:079-283-7400
FAX: 079-283-7390

兵庫県姫路市西駅前町88キャスパ1F
免許番号:兵庫県知事(4)第451259号
所属団体:一般社団法人兵庫県宅地建物取引業協会/公益社団法人近畿地区不動産公正取引協議会

取引形態
仲介