

Sha Maison

積水ハウス品質のお部屋を シャーメゾン ショップ Shop

山陽電鉄網干線

平松駅 徒歩20分

2LDK
アパート

家賃 **40,000 円**

共益費等 **2,000 円**

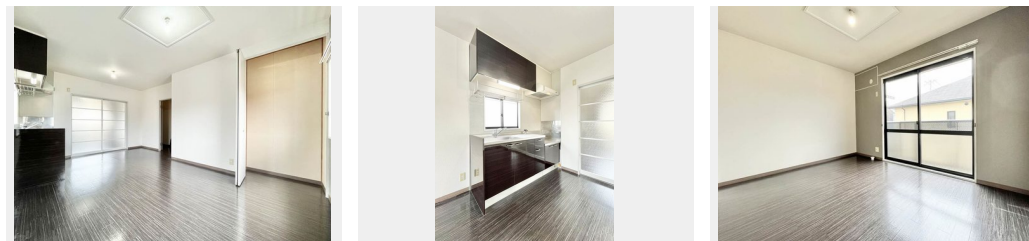
敷金 **20,000 円**

契約一時金 **0 円**

モバイルで見る



駐車場 **無料** 契約一時金 **0**



積水ハウスの賃貸住宅 シャーメゾン

Sha Maison

この物件の
オススメ
ポイント

山陽電鉄『平松』駅まで徒歩20分/積水ハウスの賃貸住宅「シャーメゾン」です/駐車場1台付

この物件についている **こだわり設備**



駐車場あり/共聴アンテナ/LGBTQフレンドリー/高齢者対応可/バルコニー/給湯器(ガス)/洗髪洗面化粧台/カラーモニター付ドアホン/トイレ(洗浄機能付便座)/バス・トイレ(セパレート)

物件名 サニーハイツUEDA B・C C201号室

アクセス 山陽電鉄網干線 平松駅 徒歩20分

所在地 兵庫県姫路市網干区田井207-1

ランドマーク -

間取り 2LDK/LDK10.3 和室6.4 洋室5.9 (帖)

専有面積 / 向き 50.78㎡ / 南 (角部屋)

築年月 / 構造 1995年10月下旬 / 軽量鉄骨・2階-2階建

入居 / 契約期間 即時 / 2年

駐車場 駐車場無料

入居諸条件備考

24時間365日緊急時対応受付物件：専用部分内の住まいのトラブルは「シャーメゾンライフSUPPORT24」(月額1,320円税込)にご加入いただけます。/ご入居にかかる諸費用として、町内会費 毎月1,500円、クリーニング特約料(初回契約時) 33,000円(税込)、鍵交換費用(初回契約時) 11,000円(税込)が必要です。/火災保険へのご加入が条件となります。*ご入居中は、借家人賠償責任保険・個人賠償責任保険が付帯された火災保険へのご加入が必要となります。積水ハウス不動産グループでは、万一の事故の際、グループが連携して迅速に対応できる「シャーメゾンライフGUARD」(*)へのご加入を推奨しております。*保険契約の取扱代理店は、積水ハウス不動産関西(株)および積水ハウス不動産パートナーズ(株)となります。/積水ハウス不動産パートナーズの保証人不要プラン『らくらくパートナー』に加入が必要です。【新規契約時】事務手数料：33,000円(税込)、[毎月]保証料：月額賃料等の2%/諸費用及びその他契約費用は別途打合せ/更新料：41,000円

No.53029100C201

※消費税は10%として計算しています。※掲載されている図面・写真等は、作成方法や撮影方法・時期などにより実際とは異なる場合があります。※家具や車などは、配置のイメージであり、賃貸物件に付属していません(家具家電付き等の表示があるものを除く)。

ポイントがたまる
住んでいるだけでポイントが貯まり、
住替え時に家賃が最大3ヶ月分無料に!

らくらくパートナー
気分も手間もお財布も、らくらく。
保証人不要のらくらくパートナー

ルークスター株式会社 英賀保店

TEL:079-238-5552
FAX: 079-238-5553

兵庫県姫路市飾磨区英賀保駅前町53番地

免許番号：国土交通大臣(5)第6847号

所属団体：一般社団法人兵庫県宅地建物取引業協会/公益社団法人近畿地区

不動産公正取引協議会

取引形態
仲介