

# Sha Maison

積水ハウス品質のお部屋を シャーメゾン ショップ Shop

J R山陽本線

東姫路駅 徒歩10分

モバイルで見る



3LDK  
一戸建て

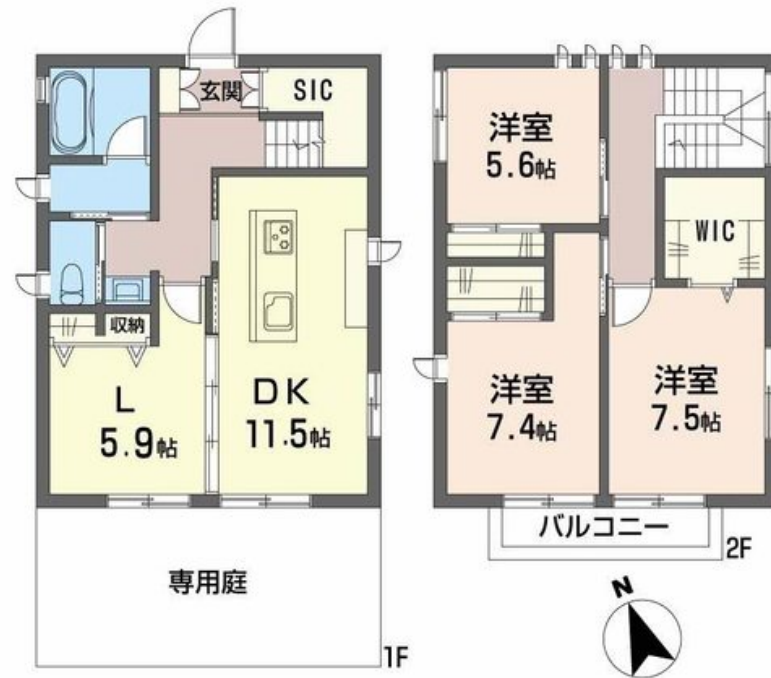
家賃 150,000 円

共益費等 0 円

敷金 50,000 円

契約一時金 250,000 円

駐車場 無料



積水ハウスの賃貸住宅 シャーメゾン

Sha Maison

この物件の  
オススメ  
ポイント

◆太陽光発電による自家消費や余剰電力の売電は、FIT法に基づく手続き完了後となります。◆敷地内に駐車場2台付◆「エコジョーズ」採用でガスを効率的に使うことができます◆省エネルギー性・・・

この物件についている こだわり設備

- シャーメゾン ZEH
- 太陽光発電
- しゃ熱断熱複層ガラス
- TVモニター付きインターホン
- 対面キッチン
- エコジョーズ
- 追い焚き給湯
- 浴室乾燥機
- 広い浴室
- 3口コンロ
- 給湯設備

駐車場あり / CATV (都市型) / 玄関鍵 (①キー②ロック) / 玄関鍵 (オプナス) / カラーモニター付ドアホン / システムキッチン / 対面キッチン / 3口ガスコンロ / 給湯器 (追焚機能付) / エコジョーズ / 給湯箇所 (浴室・台所・洗面所) / バス・トイレ (セパレート) / ユニットバス1618 / 24H換気システム / 浴室乾燥機 (暖房乾燥) / 洗髪洗面化粧台 / 洗濯機置場 (室内) / 室内物干し / トイレ (暖房洗浄便座) / しゃ熱断熱複層ガラス / フローリング / 網戸 / 雨戸 (シャッタータイプ) / バルコニー / ウォークインクローゼット / 玄関クローゼット / 人感センサー付玄関灯 / ソフトクローズ引戸 /

物件名 姫路市阿保戸建貸家

アクセス J R山陽本線 東姫路駅 徒歩10分  
J R播但線 京口駅 徒歩20分

所在地 兵庫県姫路市阿保甲686

ランドマーク -

間取り 3LDK / 洋室7.5 洋室7.4 洋室5.6 L5.9 DK11.5 (帖)

専有面積 / 向き 97.68㎡ / 南

築年月 / 構造 2024年7月下旬 / 軽量鉄骨・1階-2階建

入居 / 契約期間 即時 / 2年

駐車場 駐車場2台無料

入居諸条件備考

本物件は定期借家契約のため、更新がなく期間満了により終了します。／契約一時金は契約時に借主より貸主に支払われ返還されないお金です。／24時間365日緊急時対応受付物件：専用部分内の住まいのトラブルは「シャーメゾンライフSUPPORT24」(月額880円税込)にご加入いただけます。／火災保険へのご加入が条件となります。＊ご入居中は、借家人賠償責任保険・個人賠償責任保険が付帯された火災保険へのご加入が必要となります。積水ハウス不動産グループでは、万一の事故の際、グループが連携して迅速に対応できる「シャーメゾンライフGUARD」(\*)へのご加入を推奨しております。＊保険契約の取扱代理店は、積水ハウス不動産関西(株)および積水ハウス不動産パートナーズ(株)となります。／積水ハウス不動産パートナーズの保証人不要プラン『らくらくパートナー』にご加入が必要です。[新規契約時]事務手数料:33,000円(税込)、[毎月]保証料:月額賃料等の2%/諸費用及び、契約に要する費用は別途打合せ/更新料:なし

※消費税は10%として計算しています。※掲載されている図面・写真等は、作成方法や撮影方法・時期などにより実際とは異なる場合があります。＊家具や車などは、配置のイメージであり、賃貸物件に付属していません(家具家電付き等の表示があるものを除く)。

ポイントがたまる  
住んでいるだけでポイントが貯まり、  
住替え時に家賃が最大3ヶ月分無料に!

らくらくパートナー  
気分も手間もお財布も、らくらく。  
保証人不要のらくらくパートナー

積水ハウス不動産関西株式会社 姫路賃貸営業所

TEL:079-222-3451  
FAX: 079-223-5772

兵庫県姫路市南畝町2丁目1番地ファース姫路ビル1階

免許番号: 国土交通大臣(13)第2343号

所属団体: 一般社団法人不動産流通経営協会 / 公益社団法人首都圏不動産公

正取引協議会

取引形態  
仲介