

Sha Maison

積水ハウス品質のお部屋を シャーメゾン ショップ Shop

山陽電鉄網干線

夢前川駅 徒歩11分

1LDK
マンション

家賃 **88,000 円**

共益費等 6,500 円

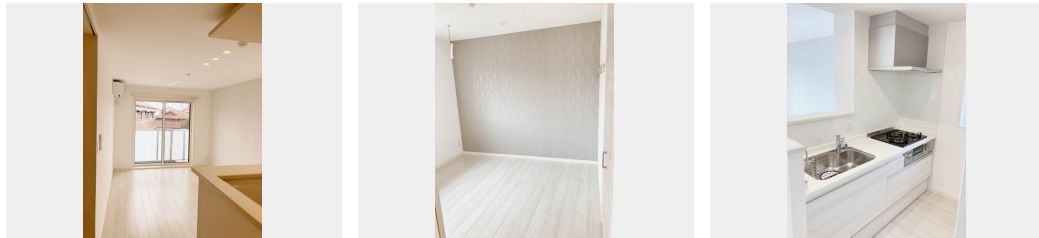
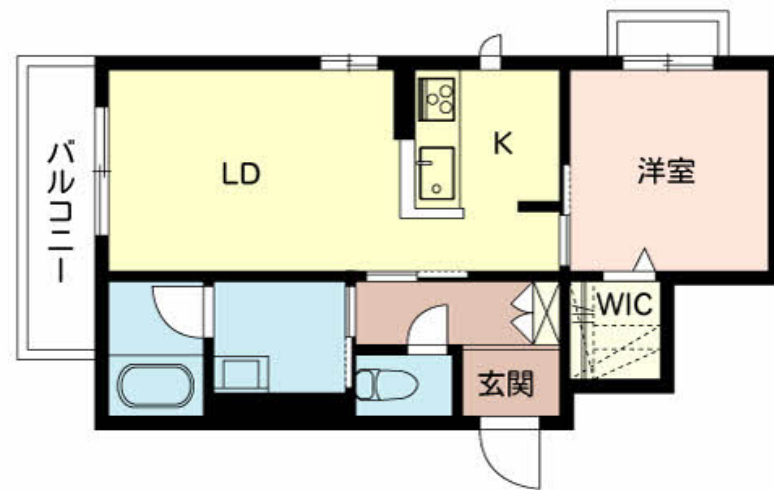
敷金 20,000 円

契約一時金 0 円

モバイルで見る



駐車場 無料 契約一時金 0



積水ハウスの賃貸住宅 シャーメゾン

Sha Maison

この物件の
オススメ
ポイント

都市ガス仕様。「エコジョーズ」採用でガスを効率的に使うことができます。インターネット無料 (Wi-Fi 対応)。ペット (犬・猫どちらか1匹まで) 飼育可能。駐車場1台付。宅配BOX設置物・・・

この物件についている こだわり設備

- 高遮音床システム
- 宅配BOX
- インターネット無料(WiFi付)
- 動画視聴サービス
- TVモニター付きインターホン
- オートロック
- 防犯カメラ
- ペット相談可
- コンロ
- 3口コンロ
- 給湯設備
- エコジョーズ

駐車場あり/インターネット対応/インターネット無料 (Wi-Fi 対応) /動画視聴サービス/ペット相談可 (犬・猫可) /オートロック・自動ドア/宅配BOX/ゴミ集積場 (敷地内) /駐輪場 (屋根付き) /高遮音床システム「SHAI DD55」/防犯カメラ/LGBTQフレンドリー/高齢者対応可/玄関鍵 (①キー②ロック) /玄関鍵 (非接触キー) /カラーモニター付ドアホン/システムキッチン/3口ガスコンロ/給湯器 (追焚機能付) /エコジョーズ/ユニットバス1318/浴室乾燥機 (暖房乾燥) /洗髪洗面化粧台/室内物干し/トイレ (暖房洗浄便座) /エアコン 1台/断熱複層ガラス

物件名 シャーメゾン ファーイースト英賀保 0201号室

間取り 1LDK/洋室5.6 LDK12.1 (帖)

アクセス 山陽電鉄網干線 夢前川駅 徒歩11分
JR山陽本線 英賀保駅 徒歩13分

専有面積 / 向き 44.91㎡ / 西 (角部屋)

所在地 兵庫県姫路市飾磨区英賀宮町2丁目73

築年月 / 構造 2022年1月中旬 / 重量鉄骨・2階-3階建

入居 / 契約期間 即時 / 2年

ランドマーク -

駐車場 駐車場無料

入居諸条件備考

24時間365日緊急時対応受付物件：専用部分内の住まいのトラブルは「シャーメゾンライフSUPPORT 24」(月額880円税込)にご加入いただきます。/本物件はペット飼育可物件ですが、種類・大きさ・室内での飼育の可否等は問合せ先に確認下さい。/ご入居にかかる諸費用として、町内会費 毎月1,300円、クリーニング特約料 (初回契約時) 33,000円 (税込)、鍵交換費用 (初回契約時) 11,000円 (税込) が必要です。/火災保険へのご加入が条件となります。*ご入居中は、借家人賠償責任保険・個人賠償責任保険が付帯された火災保険へのご加入が必要となります。積水ハウス不動産グループでは、万一の事故の際、グループが連携して迅速に対応できる「シャーメゾンライフGUARD」(*)へのご加入を推奨しております。*保険契約の取扱代理店は、積水ハウス不動産関西(株)および積水ハウス不動産パートナーズ(株)となります。/積水ハウス不動産パートナーズの保証人不要プラン『らくらくパートナー』に加入が必要です。[新規契約時]事務手数料：33,000円 (税込)、[毎月]保証料：月額賃料等の2%/諸費用及び、契約に要する費用は別途打合せ/更新料：新賃料の1ヶ月分

*消費税は10%として計算しています。*掲載されている図面・写真等は、作成方法や撮影方法・時期などにより実際とは異なる場合があります。*家具や車などは、配置のイメージであり、賃貸物件に付属していません (家具家電付き等の表示があるものを除く)。

ポイントがたまる
住んでいるだけでポイントが貯まり、住替え時に家賃が最大3ヶ月分無料に!

らくらくパートナー
気分も手間もお財布も、らくらく。保証人不要のらくらくパートナー

ルークスター株式会社 英賀保店
TEL:079-238-5552
FAX: 079-238-5553

兵庫県姫路市飾磨区英賀保駅前町53番地
免許番号：国土交通大臣(5)第6847号
所属団体：一般社団法人兵庫県宅地建物取引業協会/公益社団法人近畿地区不動産公正取引協議会

取引形態
仲介