

Sha Maison

積水ハウス品質のお部屋を シャーメゾン ショップ Shop

J R山陽本線

東姫路駅 徒歩32分

モバイルで見る



2LDK
アパート

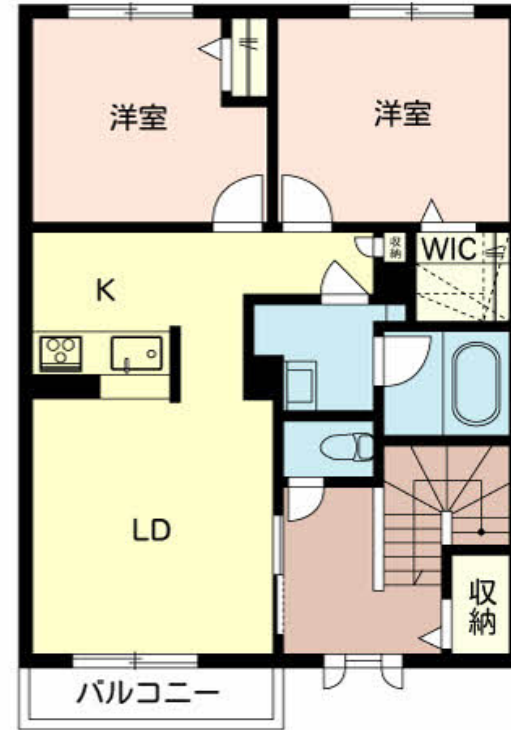
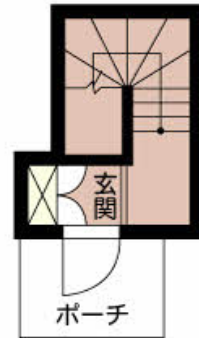
家賃 **77,000 円**

共益費等 **5,500 円**

敷金 **20,000 円**

契約一時金 **80,000 円**

駐車場 無料



この物件の
オススメ
ポイント

都市ガス仕様。「エコジョーズ」採用！インターネット無料（Wi-Fi対応）。エアコン1台付。カウンター越しに会話が弾む3口コンロ付き対面式システムキッチン。ウォークインクローゼット付・・・

この物件についている こだわり設備

- 高遮音床システム
- インターネット無料(WiFi付)
- TVモニター付きインターホン
- 防犯カメラ
- 対面キッチン
- コンロ
- 3口コンロ
- 給湯設備
- エコジョーズ
- 浴室乾燥機
- 洗髪洗面台
- 温水洗浄便座

積水ハウスの賃貸住宅 シャーメゾン
Sha Maison

駐車場あり/BS/CATV(eo光TV)/インターネット対応/インターネット無料(Wi-Fi対応)/ゴミ集積場(敷地内)/高遮音床システム「SHAI DD55」/防犯カメラ/LGBTQフレンドリー/高齢者対応可/玄関鍵(オプナス)/カラーモニター付ドアホン/システムキッチン/対面キッチン/3口ガスコンロ/給湯器/エコジョーズ/ユニットバス1318/24H換気システム/浴室乾燥機/洗髪洗面化粧台/トイレ(暖房洗浄便座)/エアコン1台/断熱複層ガラス/AP用フローリング/雨戸(シャッタータイプ)/バルコニー/火災警報器(煙感知式)/火災警

物件名 ラ グリシーヌ姫路南 0205号室

アクセス J R山陽本線 東姫路駅 徒歩32分

所在地 兵庫県姫路市兼田128-1

ランドマーク -

間取り 2LDK/洋室6.4 洋室6 LDK13.4(帖)

専有面積/向き 66.69㎡/南東

築年月/構造 2020年1月下旬/軽量鉄骨・2階-2階建

入居/契約期間 2025年1月中旬/2年

駐車場 駐車場無料

入居諸条件備考

契約一時金は契約時に借主より貸主に支払われ返還されないお金です。/24時間365日緊急時対応受付物件：専用部分内の住まいのトラブルは「シャーメゾンライフSUPPORT24」(月額880円税込)にご加入いただきます。/ご入居にかかる諸費用として、町内会費 毎月 470円、クリーニング特約料(初回契約時) 33,000円(税込)、鍵交換費用(初回契約時) 11,000円(税込)が必要です。/火災保険への加入が条件となります。*ご入居中は、借家人賠償責任保険・個人賠償責任保険が付帯された火災保険への加入が必要となります。積水ハウス不動産グループでは、万一の事故の際、グループが連携して迅速に対応できる「シャーメゾンライフGUARD」(*)への加入を推奨しております。*保険契約の取扱代理店は、積水ハウス不動産関西(株)および積水ハウス不動産パートナーズ(株)となります。/積水ハウス不動産パートナーズの保証人不要プラン『らくらくパートナー』に加入が必要です。【新規契約時】事務手数料：33,000円(税込)、【毎月】保証料：月額賃料等の2%/諸費用及び、契約に要する費用は別途打合せ/更新料：新賃料の1ヶ月分

No.000717400205

※消費税は10%として計算しています。※掲載されている図面・写真等は、作成方法や撮影方法・時期などにより実際とは異なる場合があります。※家具や車などは、配置のイメージであり、賃貸物件に付属していません(家具家電付き等の表示があるものを除く)。

ポイントがたまる
住んでいるだけでポイントが貯まり、住替え時に家賃が最大3ヶ月分無料に!

らくらくパートナー
気分も手間もお財布も、らくらく。保証人不要のらくらくパートナー

株式会社 R O O 姫路飾磨店

TEL:079-233-7677
FAX: 079-233-7678

兵庫県姫路市飾磨区恵美酒422-5
免許番号：兵庫県知事(1)第451595号
所属団体：公益社団法人全日本不動産協会 兵庫県本部/公益社団法人近畿地区不動産公正取引協議会

取引形態
仲介