

Sha Maison

積水ハウス品質のお部屋を シャーメゾン ショップ Shop

J R山陽本線

英賀保駅 徒歩7分

モバイルで見る



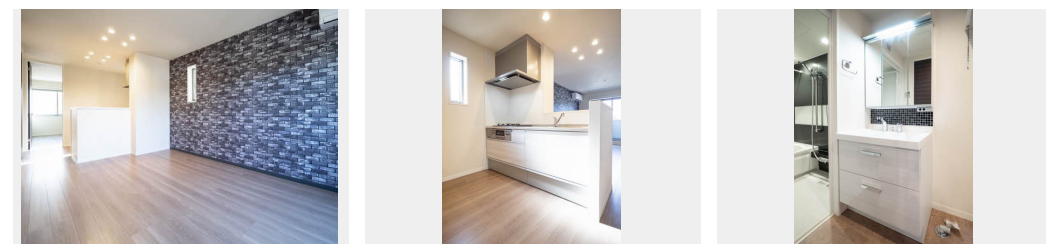
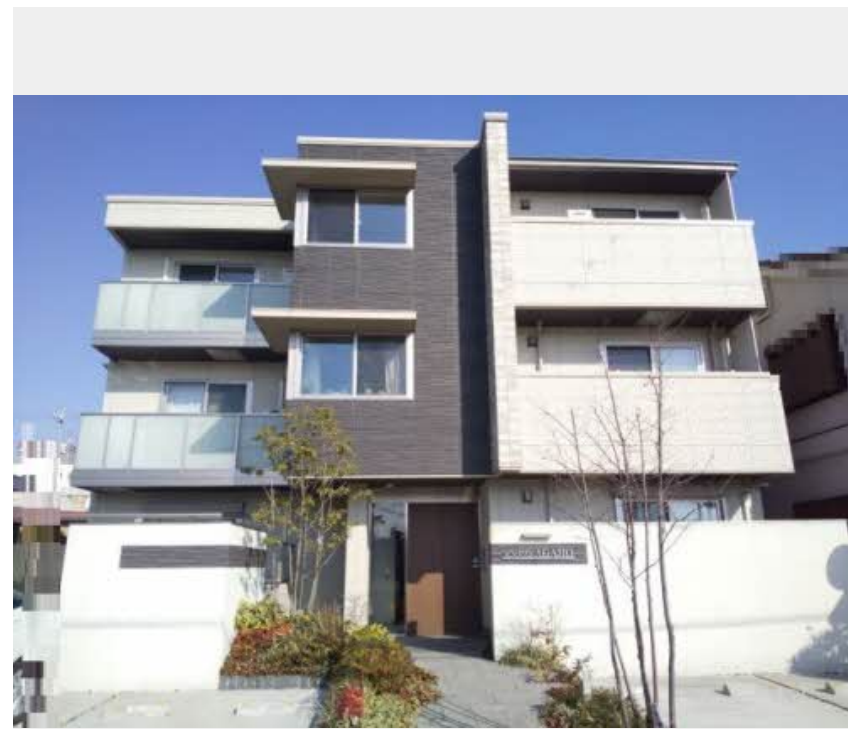
1LDK
マンション

家賃 **79,000 円**

共益費等 **6,000 円**

敷金 **20,000 円**

契約一時金 **150,000 円**



積水ハウスの賃貸住宅 シャーメゾン

Sha Maison

この物件の
オススメ
ポイント

都市ガス仕様。「エコジョーズ」採用！インターネット無料（Wi-Fi対応）。エアコン1台付。3口コンロ付システムキッチン。ウォークインクローゼット付。宅配BOX設置物件。オートロック・・・

この物件についている こだわり設備

- 高遮音床システム
- 宅配BOX
- インターネット無料(WiFi付)
- TVモニター付きインターホン
- オートロック
- 防犯カメラ
- コンロ
- 3口コンロ
- 給湯設備
- エコジョーズ
- 浴室乾燥機
- 温水洗浄便座

CATV (e光TV) / インターネット無料 (Wi-Fi対応) / 受水槽 (共用) / オートロック / 駐輪場 (屋根付き) / 高遮音床システム「SHAIDD55」 / 防犯カメラ / LGBTQフレンドリー / 高齢者対応可 / 宅配BOX / 玄関鍵 (①キー②ロック) / カラーモニター付ドアホン / システムキッチン / 3口ガスコンロ / エコジョーズ / ユニットバス1318 / 浴室乾燥機 (暖房乾燥) / 洗面化粧台 / トイレ (暖房洗浄便座) / エアコン 1台 / バス・トイレ (セパレート)

物件名	K'SメゾンAGAHO 0202号室
アクセス	J R山陽本線 英賀保駅 徒歩7分
所在地	兵庫県姫路市飾磨区英賀春日町2丁目39番地
ランドマーク	-

間取り	1LDK / 洋室6.6 LDK12.1 (帖)
専有面積 / 向き	45.78㎡ / 西 (角部屋)
築年月 / 構造	2018年11月下旬 / 重量鉄骨・2階-3階建
入居 / 契約期間	2025年1月下旬 / 2年
駐車場	駐車場空無し

入居諸条件備考

契約一時金は契約時に借主より貸主に支払われ返還されないお金です。/24時間365日緊急時対応受付物件：専用部分内の住まいのトラブルは「シャーメゾンライフSUPPORT24」(月額880円税込)にご加入いただきます。/ご入居にかかる諸費用として、町内会費 毎月1,000円、クリーニング特約料 (初回契約時) 33,000円 (税込)、鍵交換費用 (初回契約時) 11,000円 (税込) が必要です。/火災保険へのご加入が条件となります。*ご入居中は、借家人賠償責任保険・個人賠償責任保険が付帯された火災保険へのご加入が必要となります。積水ハウス不動産グループでは、万一の事故の際、グループが連携して迅速に対応できる「シャーメゾンライフGUARD」(*)へのご加入を推奨しております。*保険契約の取扱代理店は、積水ハウス不動産関西(株)および積水ハウス不動産パートナーズ(株)となります。/積水ハウス不動産パートナーズの保証人不要プラン『らくらくパートナー』に加入が必要です。【新規契約時】事務手数料：33,000円(税込)、【毎月】保証料：月額賃料等の2%/諸費用及び、契約に要する費用は別途打合せ/更新料：新賃料の1ヶ月分

※消費税は10%として計算しています。※掲載されている図面・写真等は、作成方法や撮影方法・時期などにより実際とは異なる場合があります。※家具や車などは、配置のイメージであり、賃貸物件に付属していません(家具家電付き等の表示があるものを除く)。

ポイントがたまる
住んでいるだけでポイントが貯まり、住替え時に家賃が最大3ヶ月分無料に!

らくらくパートナー
気分も手間もお財布も、らくらく。保証人不要のらくらくパートナー

株式会社 Gran Homes

TEL:079-287-3030
FAX: 079-287-3060

兵庫県姫路市西駅前町35番地1 高原ビル1F
免許番号：兵庫県知事(3)第451373号
所属団体：公益社団法人全日本不動産協会 兵庫県本部 / 公益社団法人近畿地区不動産公正取引協議会

取引形態
仲介