

# Sha Maison

積水ハウス品質のお部屋を シャーメゾン ショップ Shop

J R山陽本線

姫路駅 徒歩21分

モバイルで見る



**1LDK**  
マンション

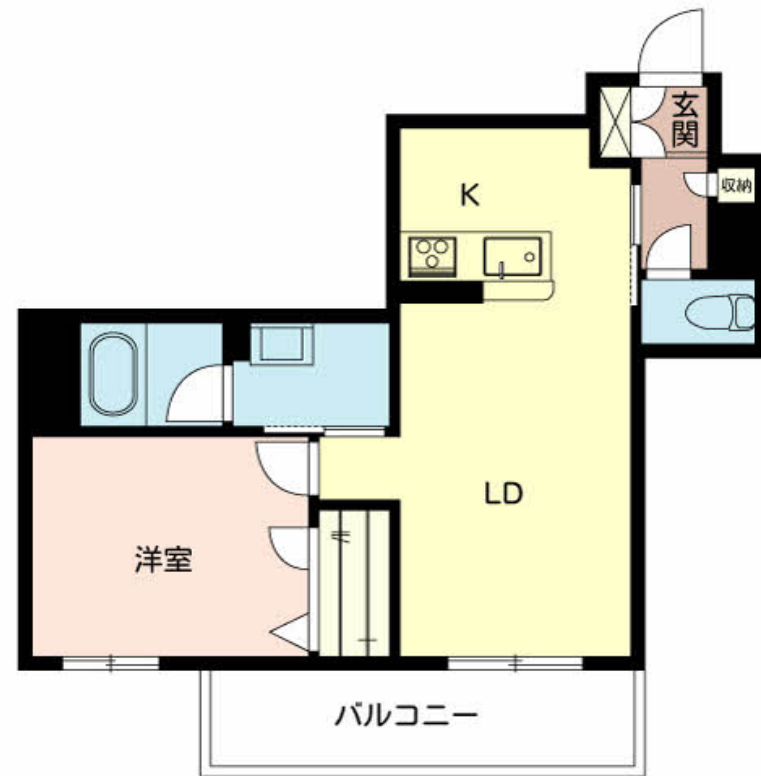
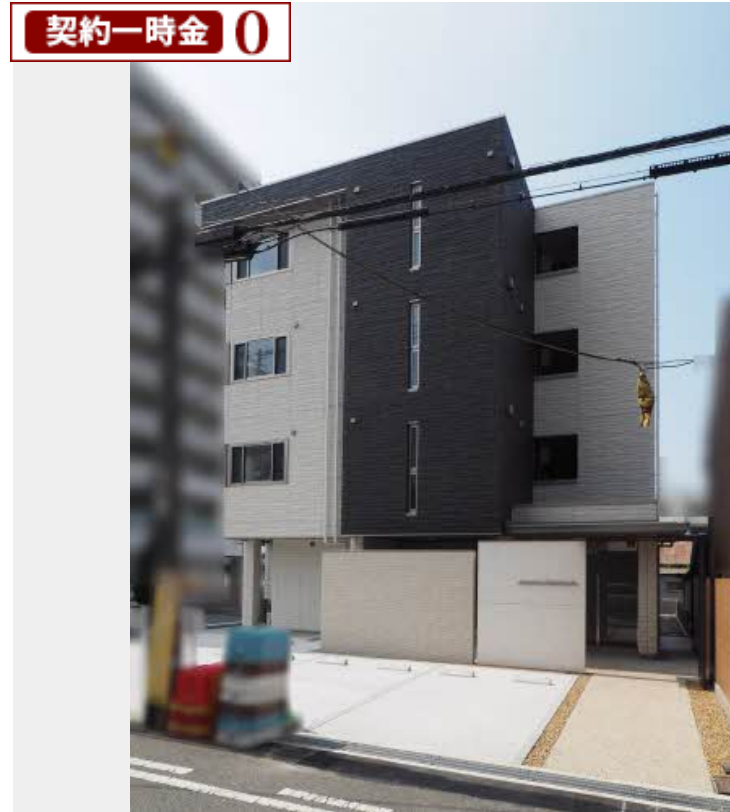
家賃 **80,000 円**

共益費等 **5,500 円**

敷金 **20,000 円**

契約一時金 **0 円**

契約一時金 **0**



この物件の  
**オススメ**  
ポイント

都市ガス/エコジョーズ採用/室内小型犬又は猫(いずれか1匹)飼育可能/防犯カメラ有エアコン1台付/3口コンロのシステムキッチン/バス・トイレ別のセパレート浴室乾燥機・洗髪洗面化粧台・・・

この物件についている **こだわり設備**

- 高遮音床システム
- インターネット無料(WiFi付)
- TVモニター付きインターホン
- オートロック
- 防犯カメラ
- ペット相談可
- 対面キッチン
- 対面キッチン
- コンロ
- 3口コンロ
- 給湯設備
- エコジョーズ
- 追い焚き給湯

BS/CS/CATV(eo光TV)/インターネット無料(Wi-Fi対応)/ペット相談可(犬・猫可)/受水槽(共用)/オートロック・自動ドア/ゴミ集積場(敷地内)/駐輪場(屋根付き)/高遮音床システム「SHAIDD55」/防犯カメラ/LGBTQフレンドリー/高齢者対応可/玄関鍵(オプナス)/カラーモニター付ドアホン/システムキッチン/対面キッチン/3口フラットコンロ/給湯器(追焚機能付)/エコジョーズ/ユニットバス1318/24H換気システム/浴室乾燥機/洗髪洗面化粧台/トイレ(暖房洗浄便座)/エアコン 1台/断熱複層ガラス/フローリング/バルコニー

物件名 remembrance西新町 0402号室

間取り 1LDK/洋室6.4 LDK13.2(帖)

アクセス J R山陽本線 姫路駅 徒歩21分

専有面積 / 向き 47.31㎡/東

所在地 兵庫県姫路市西新町 109番

築年月 / 構造 2018年7月下旬/重量鉄骨・4階-4階建

入居 / 契約期間 即時/2年

ランドマーク -

駐車場 駐車場空無し

入居諸条件備考

24時間365日緊急時対応受付物件：専用部分内の住まいのトラブルは「シャーメゾンライフSUPPORT 24」(月額880円税込)にご加入いただけます。/本物件はペット飼育可物件ですが、種類・大きさ・室内での飼育の可否等は問合せ先にご確認下さい。/ご入居にかかる諸費用として、町内会費 毎月 500円 / クリーニング特約料(初回契約時) 33,000円(税込)、鍵交換費用(初回契約時) 11,000円(税込)が必要。/火災保険への加入が条件となります。\*ご入居中は、借家人賠償責任保険・個人賠償責任保険が付帯された火災保険への加入が必要となります。積水ハウス不動産グループでは、万一の事故の際、グループが連携して迅速に対応できる「シャーメゾンライフGUARD」(\*)へのご加入を推奨しております。\*保険契約の取扱代理店は、積水ハウス不動産関西(株)および積水ハウス不動産パートナーズ(株)となります。/積水ハウス不動産パートナーズの保証人不要プラン『らくらくパートナー』に加入が必要です。[新規契約時]事務手数料：33,000円(税込)、[毎月]保証料：月額賃料等の2%/諸費用及び、契約に要する費用は別途打合せ/更新料：新賃料の1ヶ月分

No.000622600402

\*消費税は10%として計算しています。\*掲載されている図面・写真等は、作成方法や撮影方法・時期などにより実際とは異なる場合があります。\*家具や車などは、配置のイメージであり、賃貸物件に付属していません(家具家電付き等の表示があるものを除く)。

**ポイントがたまる**  
住んでいるだけでポイントが貯まり、住替え時に家賃が最大3ヶ月分無料に!

**らくらくパートナー**  
気分も手間もお財布も、らくらく。保証人不要のらくらくパートナー

## 株式会社クリエイトホームズ 姫路店

TEL:079-283-7400  
FAX: 079-283-7390

兵庫県姫路市西駅前町 88 キャスパ1F  
免許番号：兵庫県知事(4)第451259号  
所属団体：一般社団法人兵庫県宅地建物取引業協会/公益社団法人近畿地区不動産公正取引協議会

取引形態  
仲介