

# Sha Maison

積水ハウス品質のお部屋を シャーメゾン ショップ Shop

J R山陽本線

英賀保駅 徒歩27分

モバイルで見る



**1LDK**  
アパート

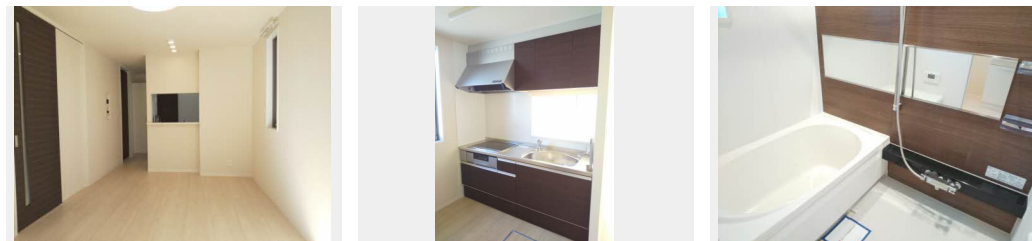
家賃 **61,000 円**

共益費等 4,500 円

敷金 20,000 円

契約一時金 0 円

駐車場 無料 契約一時金 0



積水ハウスの賃貸住宅 シャーメゾン

Sha Maison

この物件の  
オススメ  
ポイント

積水ハウスの賃貸住宅「シャーメゾン」です/駐車場1台付き/オール電化物件/カウンター越しに会話が弾む対面式システムキッチン/エアコン1基付き/高遮音床(シャイド55)/浴室乾燥機……

この物件についている **こだわり設備**

- 高遮音床システム
- TVモニター付きインターホン
- 対面キッチン
- 3口コンロ
- IHクッキングヒーター
- オール電化
- 温水洗浄便座
- エアコン
- 対面キッチン
- コンロ
- 浴室乾燥機
- 駐車場無料

駐車場あり/BS/CS/ゴミ集積場(敷地内)/駐輪場(屋根付き)/高遮音床システム「SHAI DD55」/オール電化/UHF/LGBTQフレンドリー/高齢者対応可/玄関鍵(①キー②ロック)/カラーモニター付ドアホン/システムキッチン/対面キッチン/3口IHクッキングヒーター/エコキュート(フルオート)/浴室乾燥機(暖房乾燥)/トイレ(暖房洗浄便座)/エアコン1台/断熱複層ガラス

物件名 シャーメゾン荒川B 0102号室

アクセス J R山陽本線 英賀保駅 徒歩27分

所在地 兵庫県姫路市井ノ口2 2

ランドマーク -

間取り 1LDK/洋室6.1 LDK11.8(帖)

専有面積/向き 44.58㎡/南西(角部屋)

築年月/構造 2018年2月下旬/軽量鉄骨・1階-2階建

入居/契約期間 即時/2年

駐車場 駐車場無料

入居諸条件備考

24時間365日緊急時対応受付物件:専用部分内の住まいのトラブルは「シャーメゾンライフSUPPORT 24」(月額880円税込)にご加入いただきます。/ご入居にかかる諸費用として、町内会費6ヶ月毎4,000円、クリーニング特約料(初回契約時)33,000円(税込)、鍵交換費用(初回契約時)11,000円(税込)が必要です。/火災保険へのご加入が条件となります。\*ご入居中は、借家人賠償責任保険・個人賠償責任保険が付帯された火災保険へのご加入が必要となります。積水ハウス不動産グループでは、万一の事故の際、グループが連携して迅速に対応できる「シャーメゾンライフGUARD」(\*)へのご加入を推奨しております。\*保険契約の取扱代理店は、積水ハウス不動産関西(株)および積水ハウス不動産パートナーズ(株)となります。/積水ハウス不動産パートナーズの保証人不要プラン「らくらくパートナー」に加入が必要です。【新規契約時】事務手数料:33,000円(税込)、【毎月】保証料:月額賃料等の2%/諸費用及び、契約に要する費用は別途打合せ/更新料:新賃料の1ヶ月分

No.000592000102

※消費税は10%として計算しています。※掲載されている図面・写真等は、作成方法や撮影方法・時期などにより実際とは異なる場合があります。※家具や車などは、配置のイメージであり、賃貸物件に付属していません(家具家電付き等の表示があるものを除く)。

**ポイントがたまる**  
住んでいるだけでポイントが貯まり、住替え時に家賃が最大3ヶ月分無料に!

**らくらくパートナー**  
気分も手間もお財布も、らくらく。保証人不要のらくらくパートナー

株式会社クリエイトホームズ 姫路店

TEL:079-283-7400  
FAX: 079-283-7390

兵庫県姫路市西駅前町88キャスパ1F  
免許番号:兵庫県知事(4)第451259号  
所属団体:一般社団法人兵庫県宅地建物取引業協会/公益社団法人近畿地区不動産公正取引協議会

取引形態  
仲介