

Sha Maison

積水ハウス品質のお部屋を シャーメゾン ショップ Shop

J R 姫新線

余部駅 徒歩20分

モバイルで見る



2LDK
アパート

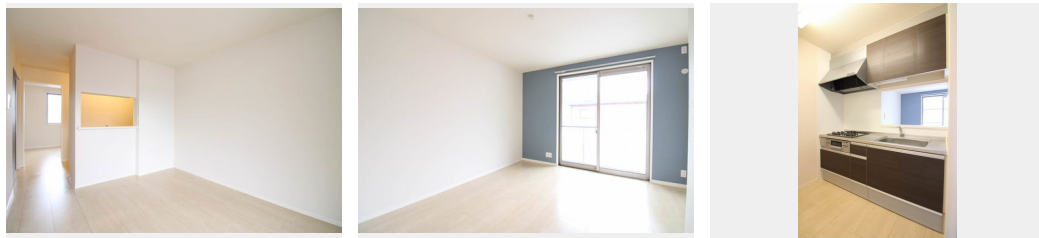
家賃 **67,000 円**

共益費等 4,500 円

敷金 20,000 円

契約一時金 0 円

契約一時金 0



積水ハウスの賃貸住宅 シャーメゾン

Sha Maison

この物件の
オススメ
ポイント

積水ハウスの賃貸住宅「シャーメゾン」です／「エコジョーズ」採用物件です／大容量の収納力のあるウォークインクローゼット有り／インターネット無料（Wi-Fi対応）／カウンター越しに会話・・・

この物件についている **こだわり設備**

- 高遮音床システム
- インターネット無料(WiFi付)
- 対面キッチン
- 対面キッチン
- 給湯設備
- エコジョーズ
- 浴室乾燥機
- 洗面化粧台
- 洗面化粧台
- 温水洗浄便座

駐車場あり／高遮音床システム「SHAIDD55」／インターネット無料（Wi-Fi対応）／LGBTQフレンドリー／高齢者対応可／玄関鍵（①キー②ロック）／対面キッチン／エコジョーズ／給湯箇所（浴室・台所・洗面所）／浴室乾燥機（暖房乾燥）／洗面化粧台／トイレ（暖房洗浄便座）／断熱複層ガラス

物件名	モンノール A202号室	間取り	2LDK／洋室6.4 洋室5 LDK11.6 (帖)
アクセス	J R 姫新線 余部駅 徒歩20分 J R 姫新線 播磨高岡駅 徒歩20分	専有面積 / 向き	53.09㎡ / 南
所在地	兵庫県姫路市青山 3丁目8番6号	築年月 / 構造	2013年10月下旬 / 軽量鉄骨・2階-2階建
ランドマーク	-	入居 / 契約期間	即時 / 2年
		駐車場	駐車場無料

入居諸条件備考

24時間365日緊急時対応受付物件：専用部分内の住まいのトラブルは「シャーメゾンライフSUPPORT24」（月額880円税込）にご加入いただけます。／ご入居にかかる諸費用として、町内会費 毎月350円、町内会入会金（初回契約時）3,000円、クリーニング特約料（初回契約時）33,000円（税込）、鍵交換費用（初回契約時）11,000円（税込）が必要です。／火災保険へのご加入が条件となります。＊ご入居中は、借家人賠償責任保険・個人賠償責任保険が付帯された火災保険へのご加入が必要となります。積水ハウス不動産グループでは、万一の事故の際、グループが連携して迅速に対応できる「シャーメゾンライフGUARD」(*)へのご加入を推奨しております。＊保険契約の取扱代理店は、積水ハウス不動産関西（株）および積水ハウス不動産パートナーズ（株）となります。／積水ハウス不動産パートナーズの保証人不要プラン『らくらくパートナー』にご加入が必要です。【新規契約時】事務手数料：33,000円（税込）、【毎月】保証料：月額賃料等の2％／諸費用及び、契約に要する費用は別途打合せ／更新料：新賃料の1ヶ月分

※消費税は10%として計算しています。※掲載されている図面・写真等は、作成方法や撮影方法・時期などにより実際とは異なる場合があります。＊家具や車などは、配置のイメージであり、賃貸物件に付属していません（家具家電付き等の表示があるものを除く）。

ポイントがたまる
住んでいるだけでポイントが貯まり、住替え時に家賃が最大3ヶ月分無料に!

らくらくパートナー
気分も手間もお財布も、らくらく。保証人不要のらくらくパートナー

株式会社 Gran Homes

TEL:079-287-3030
FAX: 079-287-3060

兵庫県姫路市西駅前町 3 5 番地 1 高原ビル 1 F
免許番号：兵庫県知事（3）第 4 5 1 3 7 3 号
所属団体：公益社団法人全日本不動産協会 兵庫県本部 / 公益社団法人近畿地区不動産公正取引協議会

取引形態
仲介