

# Sha Maison

積水ハウス品質のお部屋を シャーメゾン ショップ Shop

J R山陽本線

網干駅 徒歩26分

モバイルで見る



**2LDK**  
アパート

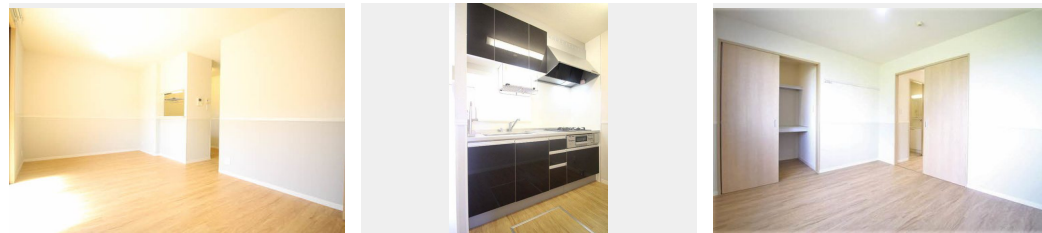
家賃 **57,000 円**

共益費等 4,500 円

敷金 20,000 円

契約一時金 0 円

契約一時金 0



積水ハウスの賃貸住宅 シャーメゾン

Sha Maison

この物件の  
オススメ  
ポイント

駐車場 1 台付 / インターネット無料 (Wi-Fi 対応) エアコン 1 台付 / ウォークインクローゼット付き / 浴室乾燥機・洗髪洗面化粧台・洗浄機能付便座など水回り設備充実 / 3 口コンロ付対面式シス...

この物件についている **こだわり設備**

- インターネット無料 (WiFi 付)
- TVモニター付きインターホン
- 対面キッチン
- 対面キッチン
- コンロ
- 3 口コンロ
- 給湯設備
- エコジョーズ
- 浴室乾燥機
- 洗髪洗面台
- 温水洗浄便座
- エアコン

駐車場あり / 駐車場 (屋根付き) / 防音 (2 F 床 A L C 板) / インターネット無料 (Wi-Fi 対応) / L G B T Q フレンドリー / 高齢者対応可 / カラーモニター付ドアホン / 対面キッチン / 3 口ガスコンロ / エコジョーズ / 2 4 H 換気システム / 浴室乾燥機 (暖房乾燥) / 洗髪洗面化粧台 / トイレ (暖房洗浄便座) / エアコン 1 台

物件名 メゾン ルーチェ A102号室  
アクセス J R 山陽本線 網干駅 徒歩26分  
山陽電鉄網干線 山陽網干駅 徒歩26分  
所在地 兵庫県姫路市余部区上余部 2 4 2  
ランドマーク -

間取り 2LDK / 洋室6.4 洋室6.3 L D K 13.7 (帖)  
専有面積 / 向き 60.13m<sup>2</sup> / 南 (角部屋)  
築年月 / 構造 2012年3月下旬 / 軽量鉄骨・1階-2階建  
入居 / 契約期間 即時 / 2年  
駐車場 駐車場無料

入居諸条件備考

24時間365日緊急時対応受付物件：専用部分内の住まいのトラブルは「シャーメゾンライフ S U P P O R T 2 4」(月額880円税込)にご加入いただきます。/ご入居にかかる諸費用として、町内会費 毎月1,000円、クリーニング特約料(初回契約時)33,000円(税込)、鍵交換費用(初回契約時)11,000円(税込)が必要です。/火災保険へのご加入が条件となります。\*ご入居中は、借家人賠償責任保険・個人賠償責任保険が付帯された火災保険へのご加入が必要となります。積水ハウス不動産グループでは、万一の事故の際、グループが連携して迅速に対応できる「シャーメゾンライフ G U A R D」(\*)へのご加入を推奨しております。\*保険契約の取扱代理店は、積水ハウス不動産関西(株)および積水ハウス不動産パートナーズ(株)となります。/積水ハウス不動産パートナーズの保証人不要プラン『らくらくパートナー』にご加入が必要です。[新規契約時]事務手数料:33,000円(税込)、[毎月]保証料:月額賃料等の2%/諸費用及び、契約に要する費用は別途打合せ/更新料:新賃料の1ヶ月分

※消費税は10%として計算しています。※掲載されている図面・写真等は、作成方法や撮影方法・時期などにより実際とは異なる場合があります。※家具や車などは、配置のイメージであり、賃貸物件に付属していません(家具家電付き等の表示があるものを除く)。

**ポイントがたまる**  
住んでいるだけでポイントが貯まり、住替え時に家賃が最大3ヶ月分無料に!

**らくらくパートナー**  
気分も手間もお財布も、らくらく。保証人不要のらくらくパートナー

**ルークスター株式会社 英賀保店**  
TEL:079-238-5552  
FAX: 079-238-5553

兵庫県姫路市飾磨区英賀保駅前町 5 3 番地  
免許番号：国土交通大臣 (5) 第 6 8 4 7 号  
所属団体：一般社団法人兵庫県宅地建物取引業協会 / 公益社団法人近畿地区不動産公正取引協議会

取引形態  
仲介