

Sha Maison

積水ハウス品質のお部屋を シャーメゾン ショップ Shop

山陽電鉄網干線

西飾磨駅 徒歩12分

モバイルで見る



2LDK アパート

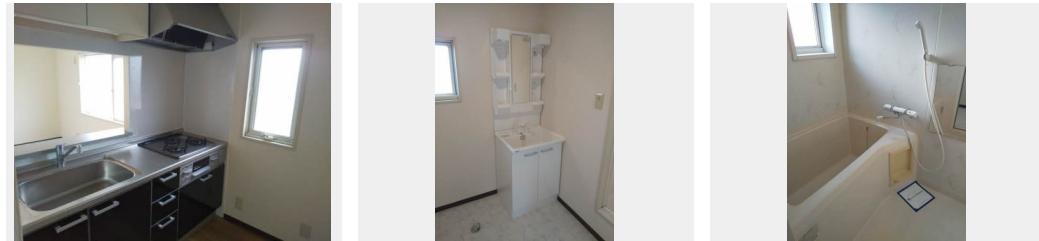
家賃 40,000 円

共益費等 2,000 円

敷金 20,000 円

契約一時金 0 円

駐車場 無料 契約一時金 0



積水ハウスの賃貸住宅 シャーメゾン
Sha Maison

この物件の
オススメ
ポイント

エアコン1台付/毎日使うものだからこそ清潔な温水洗浄便座
/来訪者を確認できるモニター付きインターホン/ハローズ姫
路飾磨店まで徒歩3分/津田幼稚園まで徒歩5分/津田小学校
まで徒歩8分...

この物件についている こだわり設備

- TVモニター付きインターホン
- 対面キッチン
- 給湯設備
- 洗髪洗面台
- 温水洗浄便座
- エアコン
- 駐車場無料

駐車場あり/共聴アンテナ/LGBTQフレンドリー/高齢者対応可/対面キッチン/給湯器(ガス)
/バルコニー/洗髪洗面化粧台/トイレ(暖房洗浄便座)/カラーモニター付ドアホン/エアコン
1台/バス・トイレ(セパレート)

| | | | |
|--------|--|-----------|----------------------------|
| 物件名 | リバーハイツ 0205号室 | 間取り | 2LDK/LDK11 洋室5.9 洋室5.9 (帖) |
| アクセス | 山陽電鉄網干線 西飾磨駅 徒歩12分 山陽電鉄本線 飾磨駅 徒歩18分 | 専有面積 / 向き | 51.87㎡ / 東 |
| 所在地 | 兵庫県姫路市飾磨区加茂 2 3 6 - 1 | 築年月 / 構造 | 1993年8月下旬 / 軽量鉄骨・2階-2階建 |
| ランドマーク | - | 入居 / 契約期間 | 即時 / 2年 |
| | | 駐車場 | 駐車場無料 |

入居諸条件備考

24時間365日緊急時対応受付物件：専用部分内の住まいのトラブルは「シャーメゾンライフ
SUPPORT 24」(月額880円税込)にご加入いただきます。/ご入居にかかる諸費用として、クリーニング
特約料(初回契約時) 33,000円(税込)、鍵交換費用(初回契約時) 11,000円(税込)が必要です。/火災保
険への加入が必要となります。*ご入居中は、借家人賠償責任保険・個人賠償責任保険が付帯された火災保険へ
のご加入が必要となります。積水ハウス不動産グループでは、万一の事故の際、グループが連携して迅速に対応
できる「シャーメゾンライフGUARD」(*)への加入を推奨しております。*保険契約の取扱代理店は、積水
ハウス不動産関西(株)および積水ハウス不動産パートナーズ(株)となります。/積水ハウス不動産パートナ
ーズの保証人不要プラン『らくらくパートナー』に加入が必要です。[新規契約時]事務手数料: 33,000円
(税込)、[毎月]保証料: 月額賃料等の2%/諸費用及び、契約に要する費用は別途打合せ/更新料: 新賃料の
1ヶ月分

※消費税は10%として計算しています。※掲載されている図面・写真等は、作成方法や撮影方法・時期などにより実際とは異なる場合があります。※家具や車などは、配置のイメージであり、賃貸物件に付属していません(家具家電付き等の表示があるものを除く)。

ポイントがたまる
住んでいるだけでポイントが貯まり、
住替え時に家賃が最大3ヶ月分無料に!

らくらくパートナー
気分も手間もお財布も、らくらく。
保証人不要のらくらくパートナー

株式会社 R O O 姫路飾磨店
TEL:079-233-7677
FAX: 079-233-7678

兵庫県姫路市飾磨区恵美酒 4 2 2 - 5
免許番号: 兵庫県知事(1)第451595号
所属団体: 公益社団法人全日本不動産協会 兵庫県本部/公益社団法人近畿
地区不動産公正取引協議会

取引形態
仲介