

# Sha Maison

積水ハウス品質のお部屋を シャーメゾン ショップ Shop

J R山陽本線

姫路駅 徒歩14分

1LDK  
アパート

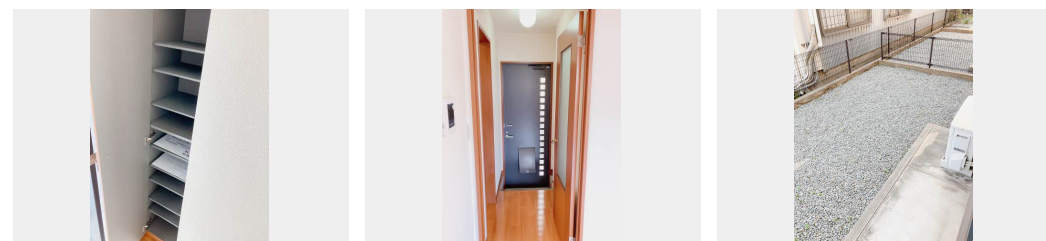
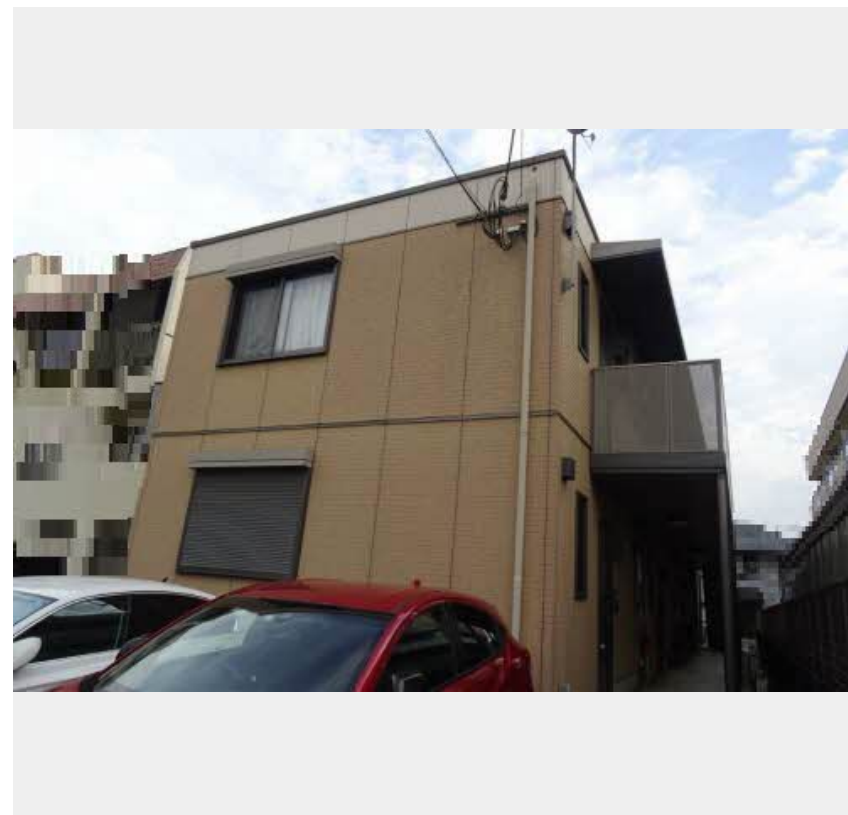
家賃 67,000 円

共益費等 3,000 円

敷金 20,000 円

契約一時金 100,000 円

モバイルで見る



積水ハウスの賃貸住宅 シャーメゾン

Sha Maison

この物件の  
オススメ  
ポイント

都市ガス仕様。エアコン1台付。来客の目を気にせず済む独立型キッチン。毎日使うものだからこそ清潔な温水洗浄便座。インターネット無料 (Wi-Fi対応)。来訪者を確認できるモニター付き・・・

## この物件についている こだわり設備

- インターネット無料(WiFi付)
- 浴室乾燥機
- 専用庭
- TVモニター付きインターホン
- 洗髪洗面台
- 温水洗浄便座
- コンロ
- 給湯設備
- エアコン

駐車場あり/共聴アンテナ/駐輪場(屋根付き)/BS/インターネット無料(Wi-Fi対応)/LGBTQフレンドリー/高齢者対応可/エアコン1台/専用庭/2口ガスコンロ/カラーモニター付ドアホン/独立キッチン/給湯器(ガス)/バス・トイレ(セパレート)/浴室乾燥機/洗髪洗面化粧台/トイレ(洗浄機能付便座)

物件名 シャーメゾン延末 0101号室  
アクセス J R山陽本線 姫路駅 徒歩14分  
所在地 兵庫県姫路市東延末4丁目133  
ランドマーク -

間取り 1LDK/LDK9.7 洋室5.5(帖)  
専有面積/向き 36.36㎡/南東(角部屋)  
築年月/構造 2005年5月下旬/軽量鉄骨・1階-2階建  
入居/契約期間 2024年10月中旬/2年  
駐車場 駐車場空有り/月8800円 駐車場敷金別途要

入居諸条件備考

契約一時金は契約時に借主より貸主に支払われ返還されないお金です。/24時間365日緊急時対応受付物件:専用部分内の住まいのトラブルは「シャーメゾンライフSUPPORT24」(月額880円税込)にご加入いただきます。/ご入居にかかる諸費用として、町内会費 6ヶ月毎 3,000円、クリーニング特約料(初回契約時) 33,000円(税込)、鍵交換費用(初回契約時) 11,000円(税込)が必要です。/火災保険へのご加入が条件となります。\*ご入居中は、借家人賠償責任保険・個人賠償責任保険が付帯された火災保険へのご加入が必要となります。積水ハウス不動産グループでは、万一の事故の際、グループが連携して迅速に対応できる「シャーメゾンライフGUARD」(\*)へのご加入を推奨しております。\*保険契約の取扱代理店は、積水ハウス不動産関西(株)および積水ハウス不動産パートナーズ(株)となります。/積水ハウス不動産パートナーズの保証人不要プラン『らくらくパートナー』に加入が必要です。[新規契約時]事務手数料:33,000円(税込)、[毎月]保証料:月額賃料等の2%/諸費用及び、契約に要する費用は別途打合せ/更新料:新賃料の1ヶ月分

※消費税は10%として計算しています。※掲載されている図面・写真等は、作成方法や撮影方法・時期などにより実際とは異なる場合があります。※家具や車などは、配置のイメージであり、賃貸物件に付属していません(家具家電付き等の表示があるものを除く)。

ポイントがたまる  
住んでいるだけでポイントが貯まり、  
住替え時に家賃が最大3ヶ月分無料に!

らくらくパートナー  
気分も手間もお財布も、らくらく。  
保証人不要のらくらくパートナー

株式会社クリエイトホームズ 姫路店  
TEL:079-283-7400  
FAX: 079-283-7390

兵庫県姫路市西駅前町88キャスパ1F  
免許番号:兵庫県知事(4)第451259号  
所属団体:一般社団法人兵庫県宅地建物取引業協会/公益社団法人近畿地区  
不動産公正取引協議会

取引形態  
仲介