

Sha Maison

積水ハウス品質のお部屋を シャーメゾン ショップ Shop

J R山陽本線

姫路駅 徒歩4分

モバイルで見る



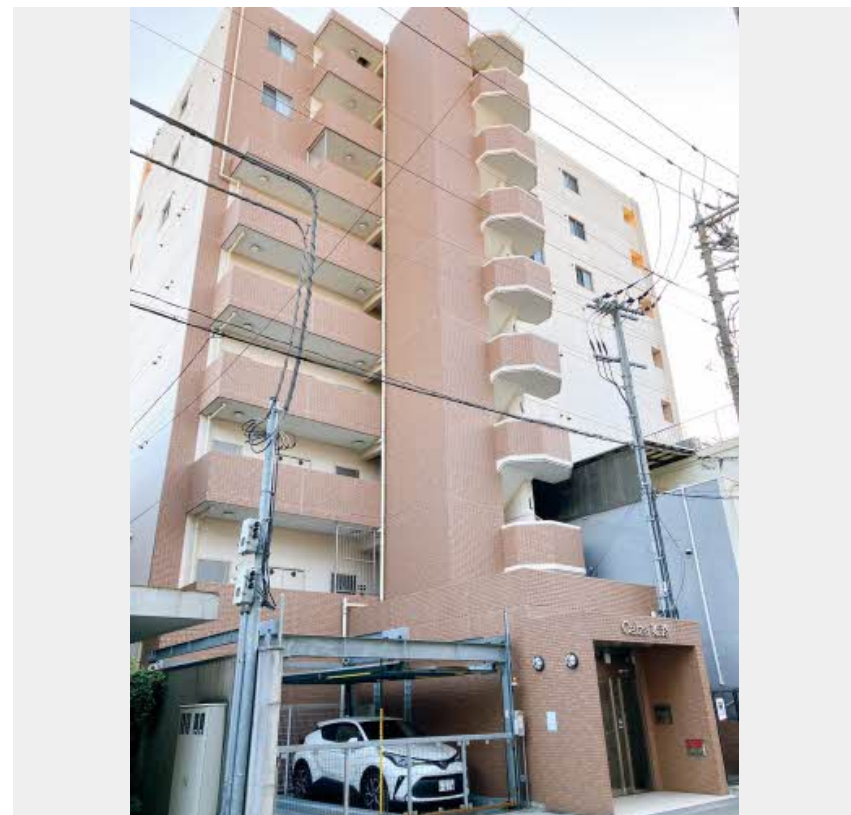
3LDK
マンション

家賃 145,000 円

共益費等 9,000 円

敷金 20,000 円

契約一時金 145,000 円



この物件の
オススメ
ポイント

積水ハウスの賃貸住宅「Sha Maison (シャーメゾン)」/オートロック付のRCマンション/カウンター越しに会話が弾む3口コンロ付の対面式システムキッチン/バス・トイレ別の3点セ...

この物件についている こだわり設備

- インターネット 無料(WiFi付)
- TVモニター付き インターホン
- オートロック
- 防犯カメラ
- エレベーター
- 対面キッチン
- 対面キッチン
- コンロ
- 3口コンロ
- 給湯設備
- 追い焚き給湯
- 浴室乾燥機
- 洗髪洗面台

駐車場あり/VHF・UHF・BS/エレベーター(カメラ設置)/受水槽(共用)/オートロック/ゴミ集積場(敷地内)/駐輪場(屋根付き)/防犯カメラ/CS/掲示板/インターネット対応/インターネット無料(Wi-Fi対応)/LGBTQフレンドリー/高齢者対応可/自動火災警報器/洗髪洗面化粧台/浴室乾燥機/給湯器(追焚機能付)/モニター付ドアホン/システムキッチン/3口フラットコンロ/24H換気システム/トイレ(暖房洗浄便座)/フローリング/バルコニー/対面キッチン/ウォークインクローゼット/バス・トイレ(セパレート)

積水ハウスの賃貸住宅 シャーメゾン

Sha Maison

物件名 カルザ姫路 0901号室

アクセス J R山陽本線 姫路駅 徒歩4分

所在地 兵庫県姫路市紺屋町38

ランドマーク -

間取り 3LDK/LDK14.9 洋室6 洋室6.1 洋室8.2 (帖)

専有面積/向き 78.2㎡/南

築年月/構造 2007年7月下旬/鉄筋コンクリート・9階-9階建

入居/契約期間 2024年12月下旬/2年

駐車場 駐車場空有り/月11000~16500円

入居諸条件備考

契約一時金は契約時に借主より貸主に支払われ返還されないお金です。/24時間365日緊急時対応受付物件:専用部分内の住まいのトラブルは「シャーメゾンライフSUPPORT24」(月額1,320円税込)にご加入いただきます。/ご入居にかかる諸費用として、町内会費 6ヶ月毎 3,000円、クリーニング特約料(初回契約時) 44,000円(税込)、鍵交換費用(初回契約時) 11,000円(税込)が必要です。/火災保険へのご加入が条件となります。*ご入居中は、借家人賠償責任保険・個人賠償責任保険が付帯された火災保険へのご加入が必要となります。積水ハウス不動産グループでは、万一の事故の際、グループが連携して迅速に対応できる「シャーメゾンライフGUARD」(*)へのご加入を推奨しております。*保険契約の取扱代理店は、積水ハウス不動産関西(株)および積水ハウス不動産パートナーズ(株)となります。/積水ハウス不動産パートナーズの保証人不要プラン『らくらくパートナー』に加入が必要です。[新規契約時]事務手数料:33,000円(税込)、[毎月]保証料:月額賃料等の2%/諸費用及びその他契約費用は別途打合せ/更新料:新賃料の1ヶ月分

No.001026000901

※消費税は10%として計算しています。※掲載されている図面・写真等は、作成方法や撮影方法・時期などにより実際とは異なる場合があります。※家具や車などは、配置のイメージであり、賃貸物件に付属しておりません(家具家電付き等の表示があるものを除く)。

ポイントがたまる
住んでいるだけでポイントが貯まり、
住替え時に家賃が最大3ヶ月分無料に!

らくらくパートナー
気分も手間もお財布も、らくらく。
保証人不要のらくらくパートナー

株式会社クリエイトホームズ 姫路店

TEL:079-283-7400
FAX: 079-283-7390

兵庫県姫路市西駅前町88キャスパ1F
免許番号:兵庫県知事(4)第451259号
所属団体:一般社団法人兵庫県宅地建物取引業協会/公益社団法人近畿地区
不動産公正取引協議会

取引形態
仲介