

Sha Maison

積水ハウス品質のお部屋を シャーメゾン ショップ Shop

J R山陽本線

姫路駅 バス15分 徒歩3分

モバイルで見る



2LDK
アパート

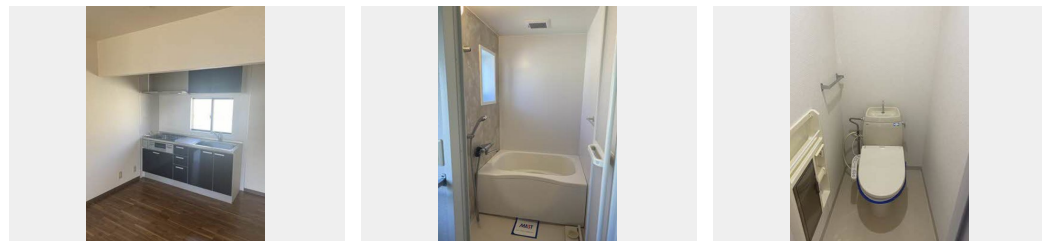
家賃 **50,000 円**

共益費等 **3,000 円**

敷金 **20,000 円**

契約一時金 **0 円**

契約一時金 **0**



積水ハウスの賃貸住宅 シャーメゾン

Sha Maison

この物件の
オススメ
ポイント

積水ハウスの賃貸住宅「シャーメゾン」です／インターネット無料（Wi-Fi対応）／エアコン1台付／3口コンロ付システムキッチン／バス・トイレ別のセパレート物件／洗髪洗面化粧台・洗浄機・・・

この物件についている **こだわり設備**

- インターネット無料(WiFi付)
- TVモニター付きインターホン
- 防犯カメラ
- コンロ
- 3口コンロ
- 給湯設備
- 洗髪洗面台
- 温水洗浄便座
- エアコン

駐車場あり／共聴アンテナ／CATV／インターネット無料（Wi-Fi対応）／LGBTQフレンドリー／高齢者対応可／防犯カメラ／バルコニー／給湯器（ガス）／洗髪洗面化粧台／モニター付ドアホン／トイレ（暖房洗浄便座）／エアコン／システムキッチン／3口ガスコンロ／バス・トイレ（セパレート）

物件名	マインドハイツ辻井 A201号室	間取り	2LDK / LDK 12.7 洋室5.9 洋室5.1 (帖)
アクセス	J R山陽本線 姫路駅 バス15分、辻井南 バス停 徒歩3分	専有面積 / 向き	53.35㎡ / 東 (角部屋)
所在地	兵庫県姫路市辻井 1丁目12-20	築年月 / 構造	1995年5月下旬 / 軽量鉄骨・2階-2階建
ランドマーク	-	入居 / 契約期間	即時 / 2年
		駐車場	駐車場無料

入居諸条件備考

24時間365日緊急時対応受付物件：専用部分内の住まいのトラブルは「シャーメゾンライフSUPPORT 24」（月額880円税込）にご加入いただきます。／ご入居にかかる諸費用として、クリーニング特約料（初回契約時）33,000円（税込）、鍵交換費用（初回契約時）11,000円（税込）が必要です。／火災保険へのご加入が必要となります。＊ご入居中は、借家人賠償責任保険・個人賠償責任保険が付帯された火災保険へのご加入が必要です。積水ハウス不動産グループでは、万一の事故の際、グループが連携して迅速に対応できる「シャーメゾンライフGUARD」（*）へのご加入を推奨しております。＊保険契約の取扱代理店は、積水ハウス不動産関西（株）および積水ハウス不動産パートナーズ（株）となります。／積水ハウス不動産パートナーズの保証人不要プラン『らくらくパートナー』に加入が必要です。[新規契約時] 事務手数料：33,000円（税込）、[毎月] 保証料：月額賃料等の2% / 諸費用及び、契約に要する費用は別途打合せ / 更新料：新賃料の1ヶ月分

No.00080920A201

※消費税は10%として計算しています。※掲載されている図面・写真等は、作成方法や撮影方法・時期などにより実際とは異なる場合があります。※家具や車などは、配置のイメージであり、賃貸物件に付属していません（家具家電付き等の表示があるものを除く）。

ポイントがたまる
住んでいるだけでポイントが貯まり、住替え時に家賃が最大3ヶ月分無料に!

らくらくパートナー
気分も手間もお財布も、らくらく。保証人不要のらくらくパートナー

有限会社一心マイホーム
TEL:079-266-6822
FAX: 079-266-7473

兵庫県姫路市書写 53-6
免許番号：兵庫県知事（9）第450625号
所属団体：一般社団法人兵庫県宅地建物取引業協会 / 公益社団法人近畿地区不動産公正取引協議会

取引形態
仲介